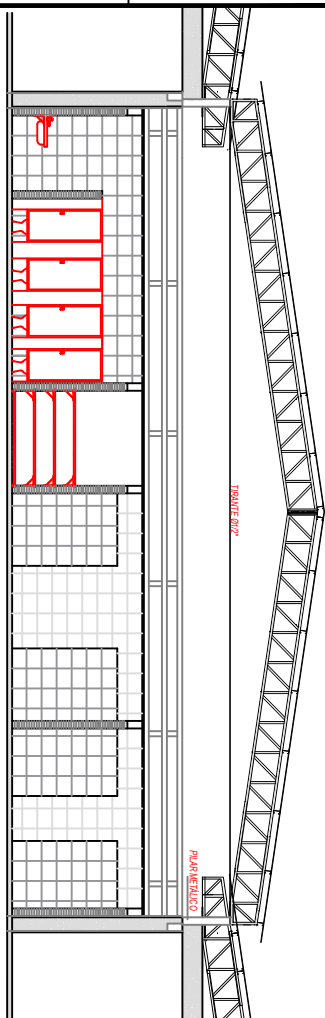


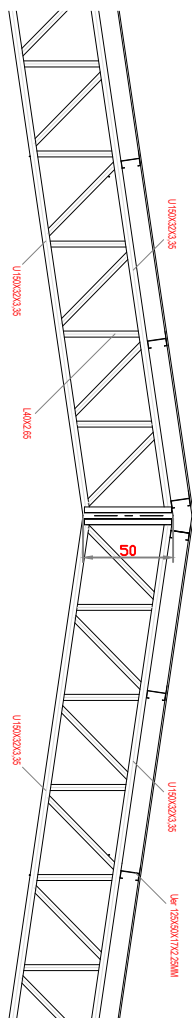
1 COBERTURA METÁLICA

ESCALA 1/75



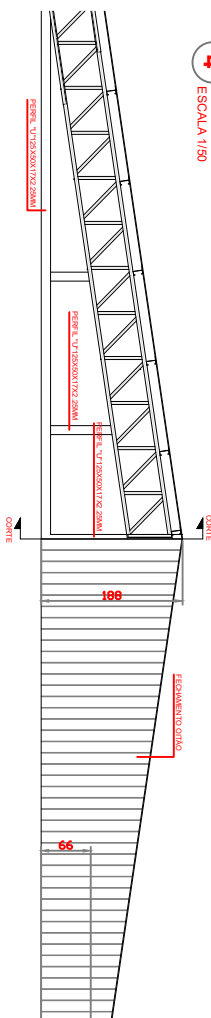
2 DETALHE TESOURA

ESCALA 1/50



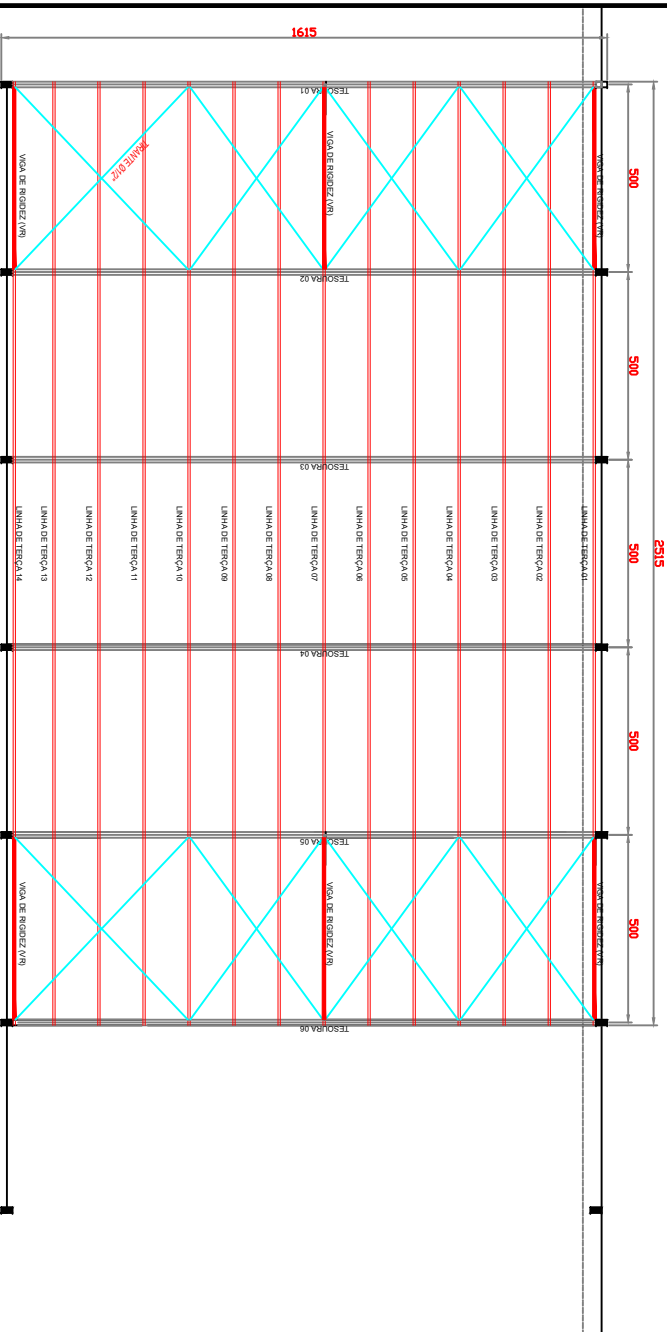
4 DETALHE OITÕES

ESCALA 1/50

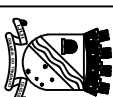
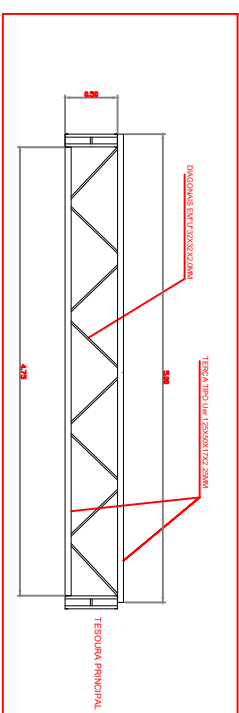


3 PLANTA DE COBERTURA

ESCALA 1/100



VIGA DE RIGIDEZ (VR) - 6 PEÇAS SEM TESOURA



MUNICÍPIO DE JUIZ DE FORA
SECRETARIA MUNICIPAL DE EDUCAÇÃO

RUA 15 DE NOVENBRO, 593 - CENTRO DE JUIZ DE FORA / FONE 3332 - 9044

Projeto: E.M.F. 15 DE NOVENBRO
Obr.: PROJETO ARQUITETÔNICO
Local: AV. GETÚLIO VARGAS, Nº 1673, BAIRRO GLÓRIA
Especificações COBERTURA

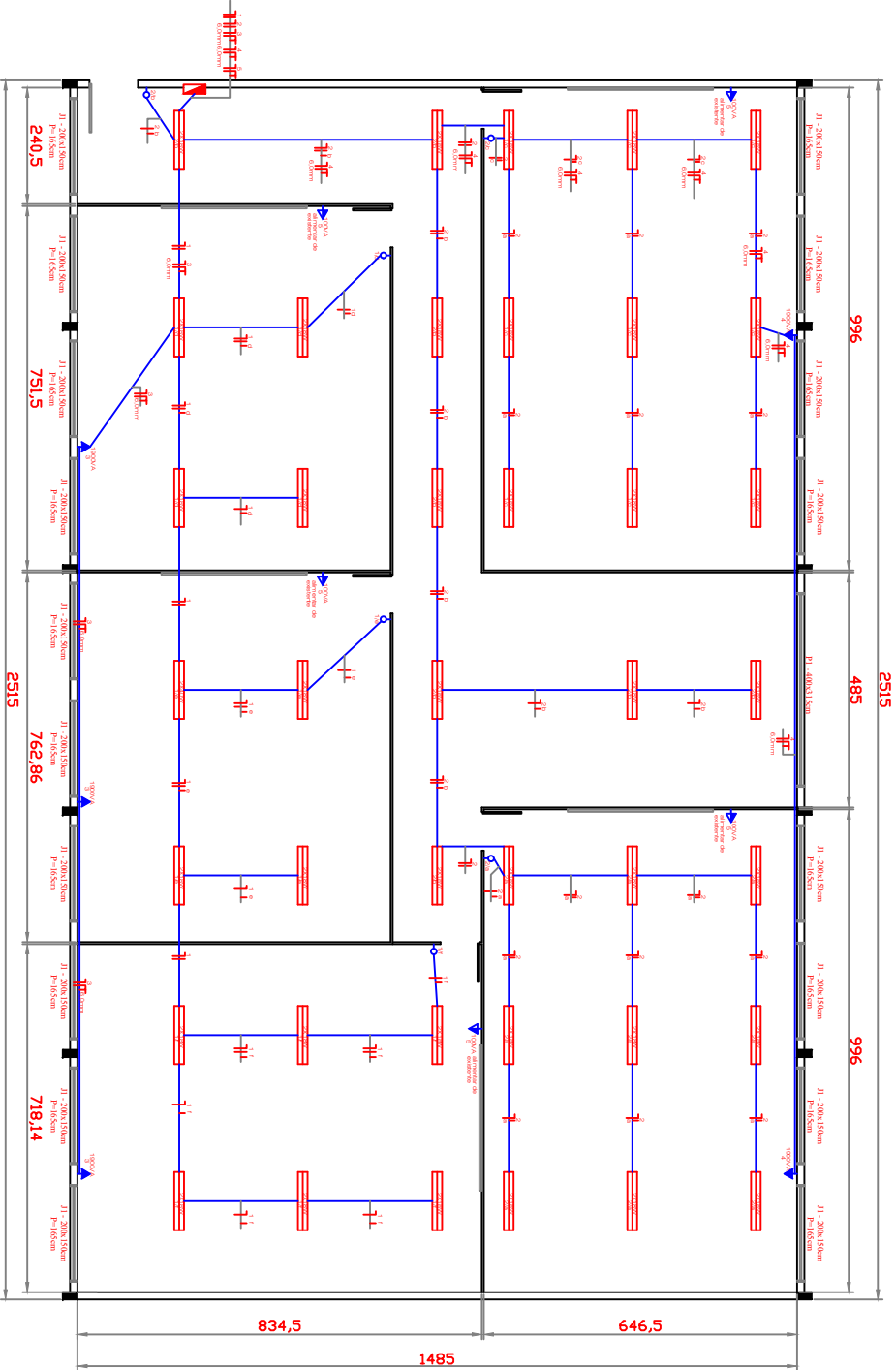
PROJETOS	ESCALA	DATA
ARQUITETÔNICO	1:100	MAIO/2024

ÁREA AMPLIADA
406,17 m²

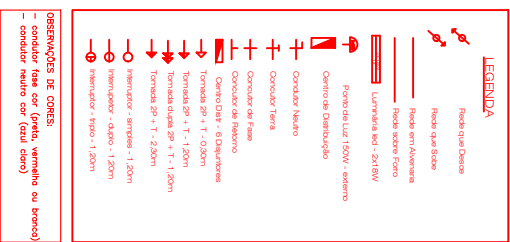
PRANCHA

01

1 PROJETO ELÉTRICO - ADAPTAÇÃO
ESCALA 1/100



2 LEGENDA
SEM ESCALA



3 DESCRIÇÃO DOS SERVIÇOS
ESCALA 1/100

RETRABALHO DE TODAS AS LUMINÁRIAS EXISTENTES
INDIVIDUALIZAÇÃO DOS INTERRUPTORES POR AMBIENTE
FORNECIMENTO E INSTALAÇÃO DE LUMINÁRIAS - TIPO LED 2X18W OU LED 45W
INSTALAÇÃO DE TOMADAS PARA CLIMATIZADORES
INSTALAÇÃO DE TOMADAS PARA TELEVISORES



MUNICÍPIO DE JUIZ DE FORA
SECRETARIA MUNICIPAL DE EDUCAÇÃO

RUA 15 DE NOVEMBRO, 593 - CENTRO DE JUIZ DE FORA / FONE 3332 - 9044

Projeto: E.M.F. 15 DE NOVEMBRO
Obra: PROJETO ARQUITETÔNICO
Local: AV. GETÚLIO VARGAS, Nº 1673, BAIRRO GLÓRIA
Especificações: ADAPTAÇÃO SALAS DE AULA

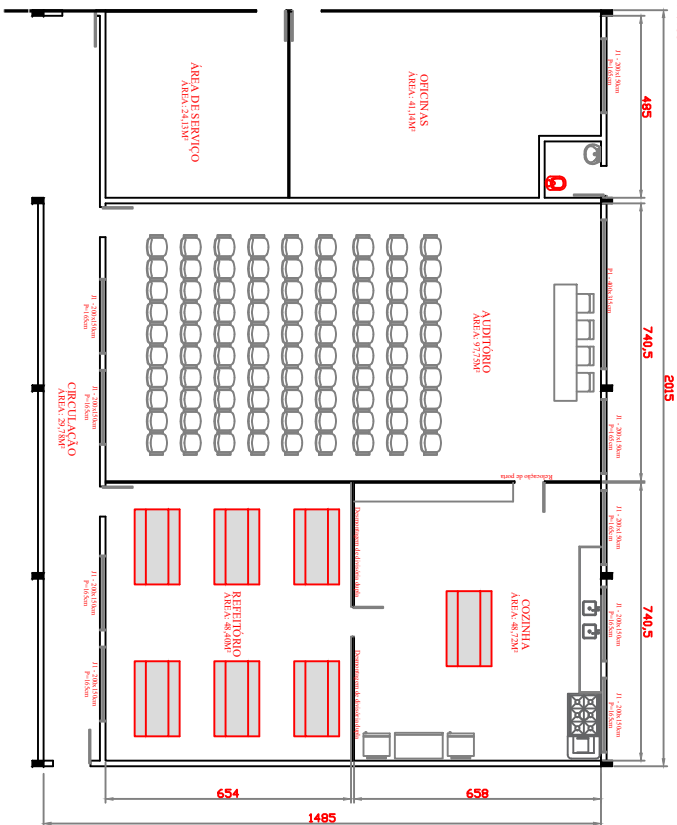
PROJETO ARQUITETÔNICO	ESCALA	DATA
ELETRICO	1:100	MAIO/2024

EXISTENTE
381,00 M²

PRANCHETA
02

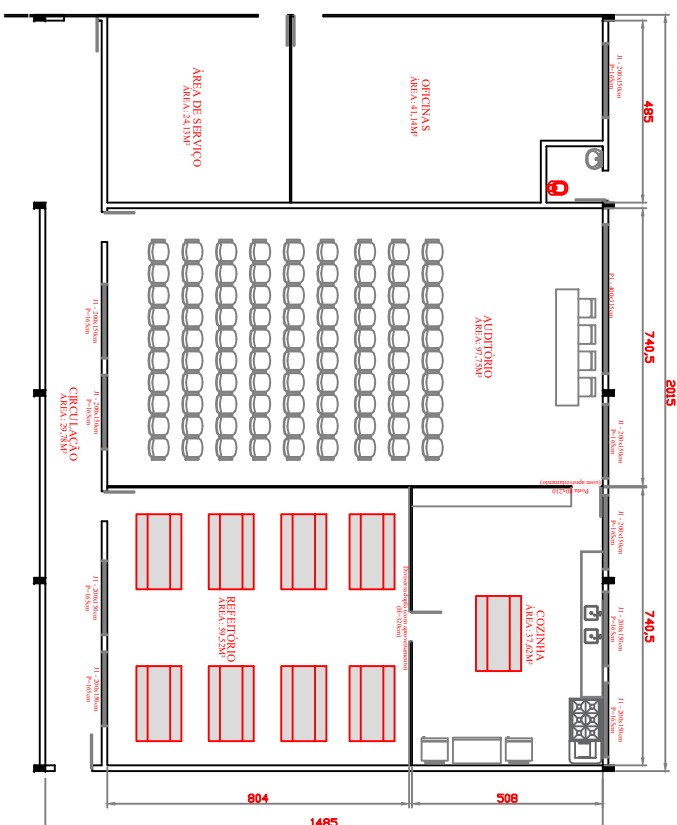
1 PLANTA BAIXA - EXISTENTE

ESCALA 1/100



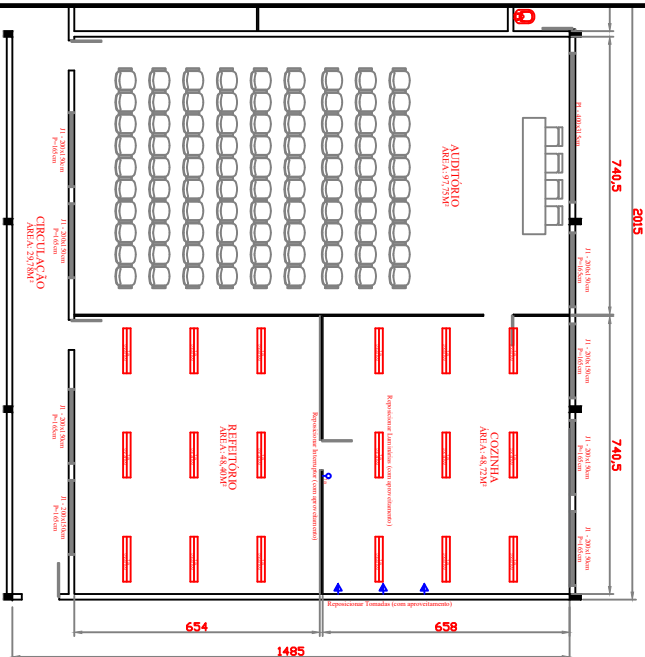
2 PLANTA BAIXA - REFORMADA

ESCALA 1/100



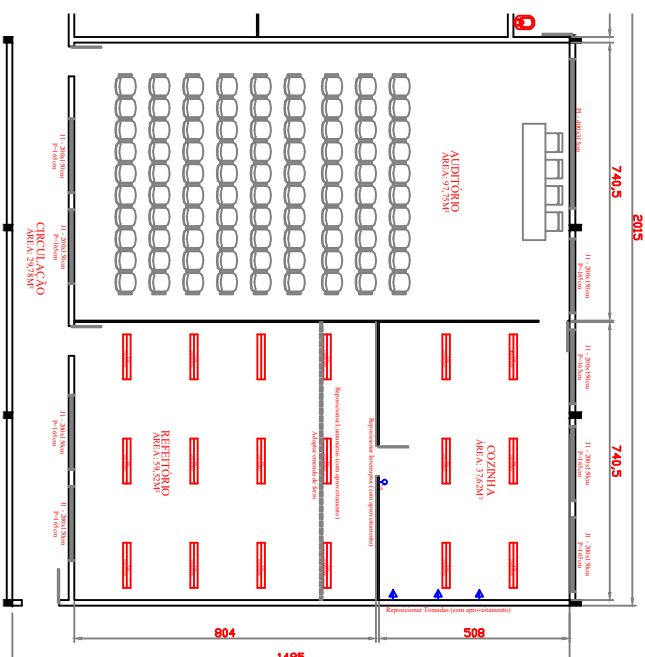
3 ELÉTRICA EXISTENTE

ESCALA 1/100



4 ELÉTRICA ADAPTADA

ESCALA 1/100



MUNICÍPIO DE JUIZ DE FORA
SECRETARIA MUNICIPAL DE EDUCAÇÃO

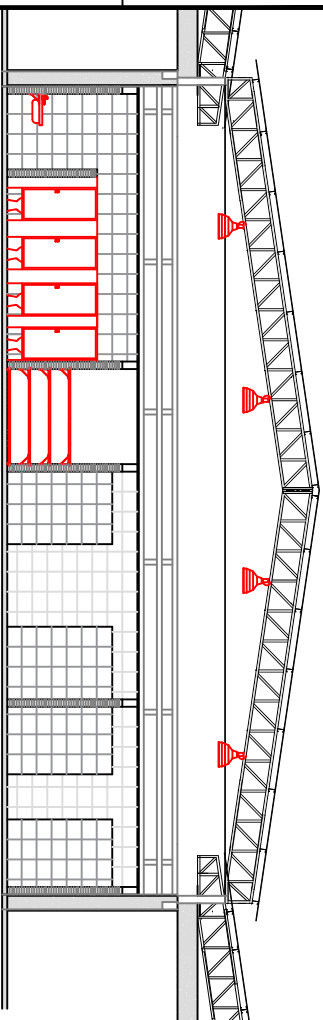
RUA 15 DE NOVEMBRO, 593 – CENTRO DE JUIZ DE FORA / PONE 3332 – 9044

Projeto: E.M.F. 15 DE NOVEMBRO
Obra: PROJETO ARQUITETÔNICO
Local: AV. GETÚLIO VARGAS, Nº 1673, BAIRRO GLÓRIA
Especificações ADAPTAÇÃO COZINHA/REFEITÓRIO

PROJETOS	Escala	Data
ARQUITETÔNICO	1:100	MAIO/2024
ELÉTRICO		

EXISTENTE
94,14 M²

1 DETALHE ILUMINAÇÃO

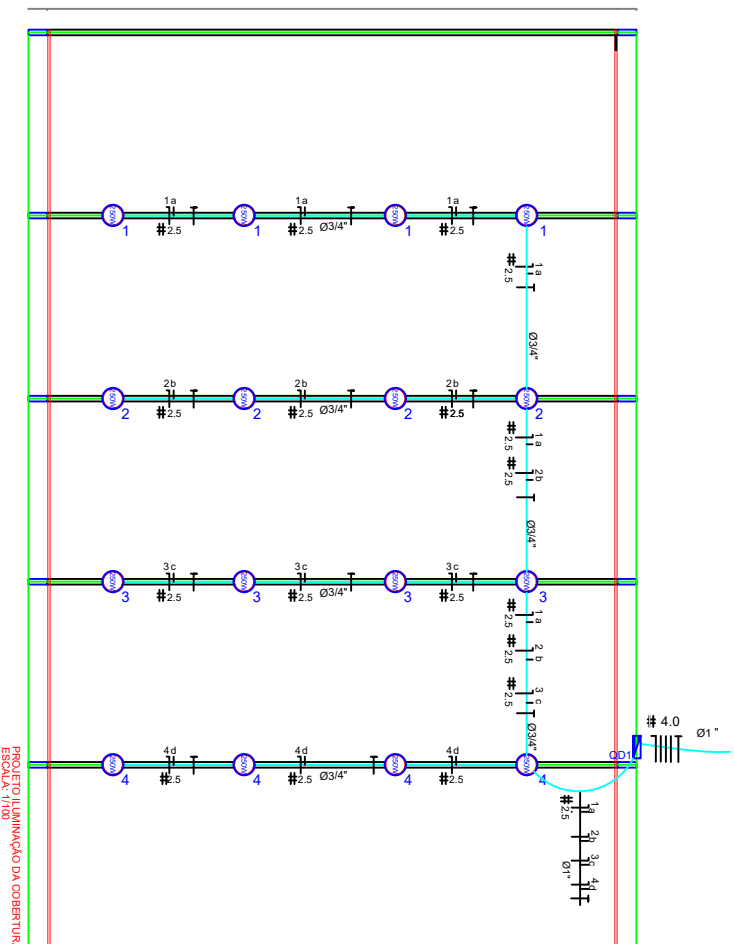





















3 QUADRO DE CARGAS


Crescimento	Descrição	V	Implementação	Tomada (M)	Pol. de Carga	Fusão	Pol. - S	Pol. - T	Sigla	Dist
			Leilão 2006	Tomada 2000	(W)	(W)	(W)	(W)		(A)
1	Iluminação	220	-	-	R	1.000	-	-	25	180
2	Iluminação	220	-	-	R	1.000	1.000	-	25	180
3	Iluminação	220	-	-	T	-	-	1.000	25	160
4	Iluminação	220	-	-	R	1.000	-	-	2,5	160
5	-	-	-	-	-	-	-	-	-	-
6	-	-	-	-	-	-	-	-	-	-
TOTAL	-	-	-	-	4.000	10.000	2.000	1.000	4,0	32,0

2 PLANTA DE ELÉTRICA

ESCALA 1/100



LEGENDA	
	Pode usar Disque
	Pode usar Rádio
	Pode usar Alvará
	Pode usar Rádio
	Lumária até 240 lW
	Ponto de Luz 100W - externo
	Centro de Distribuição
	Condutor fixado
	Condutor terra
	Condutor de Fase
	Condutor de Neutro
	Cabo de 40 metros
	Tomada 3P + T - 0,30m
	Tomada 3P + T - 1,20m
	Tomada 3P + T - 1,20m
	Tomada 3P + T - 2,30m
	Interruptor - simples - 1,20m
	Interruptor - duplo - 1,20m
	Interruptor - tipo - 1,20m



MUNICÍPIO DE JUI
SECRETARIA MUNICIPAL DE EDUCAÇÃO
RUA 15 DE NOVOEMBRO, 593 - CENTRO DE JUI / FONE 3332 - 9

Projeto: E.M.F. 15 DE NOVENBRO
Obra: PROJETO ARQUITETÔNICO
Local: AV. GETÚLIO VARGAS, N° 1673, BAIRRO GLÓRIA
Especificações: ILUMINAÇÃO COBERTURA

PROJETOS	Escala 1:100	Data MAIO/2024
ELETRICO		

ÁREA AMPLIADA
406,17 M²

RANCHA
04