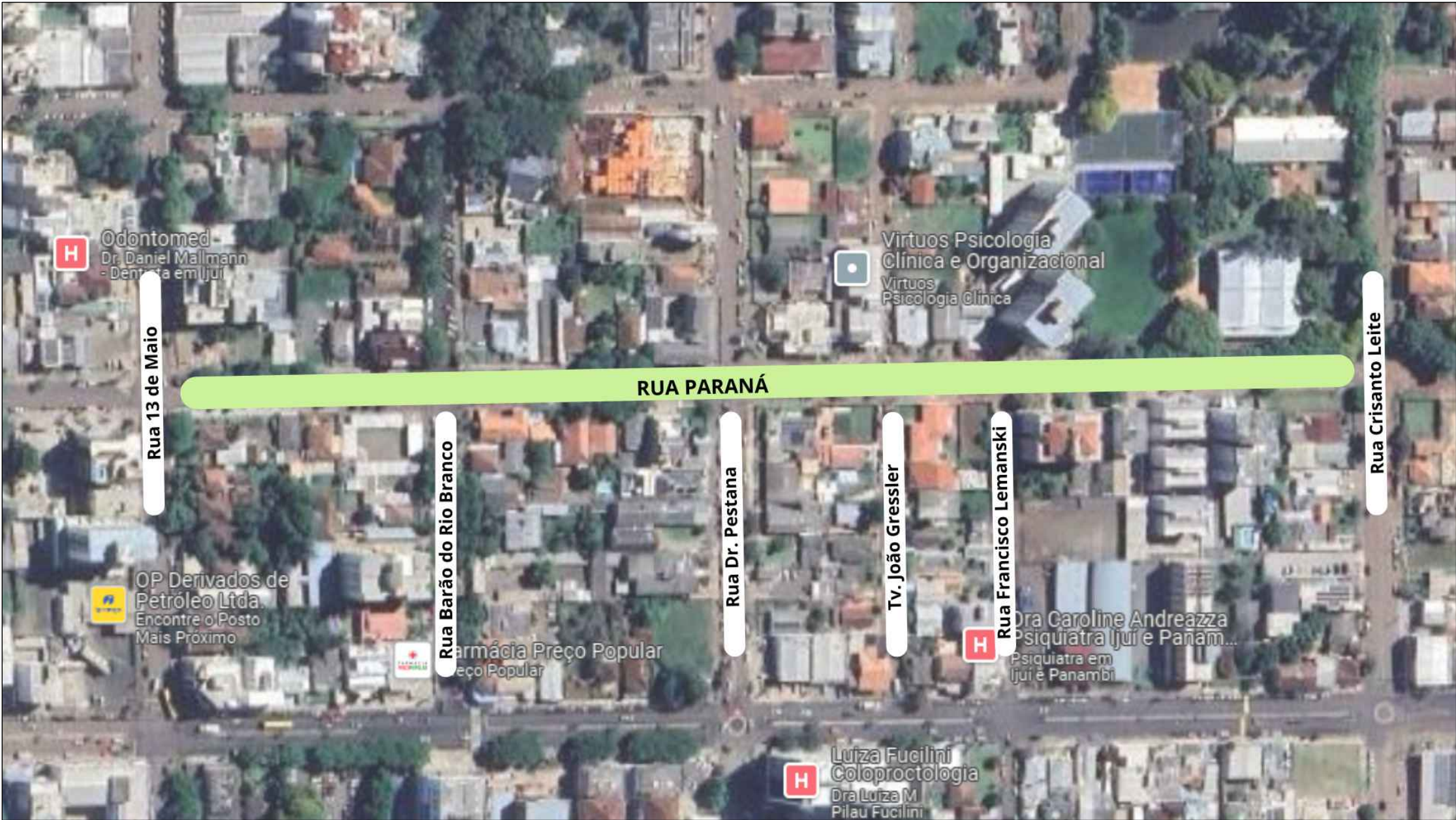


Projeto de Pavimentação Asfáltica em CBUQ - RUA PARANÁ



PROJETO DE PAVIMENTAÇÃO ASFÁLTICA - RUA PARANÁ

ÁREA TOTAL DE INTERVENÇÃO: 5.540,7 m²
RUA PARANÁ

TIPO: LOCALIZAÇÃO

DATA: 2024

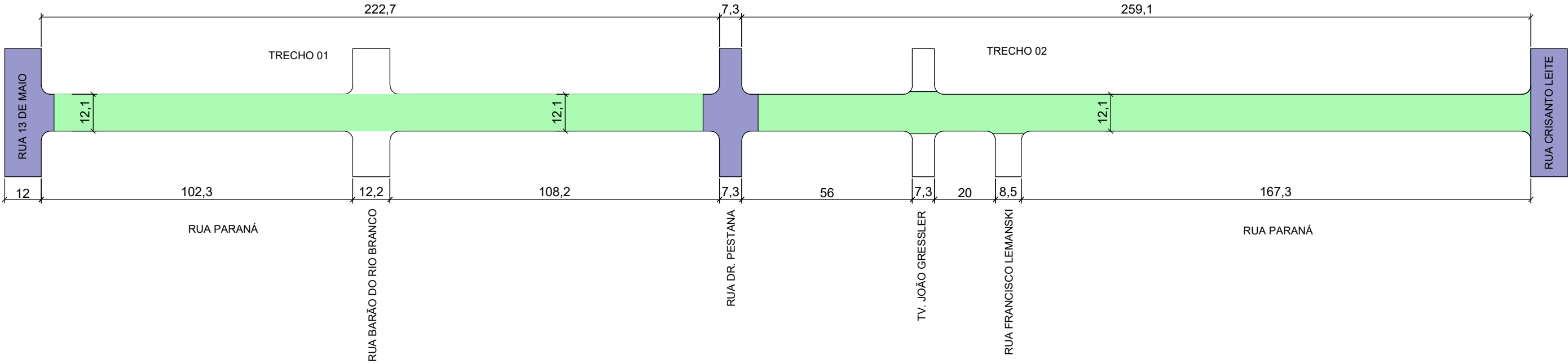
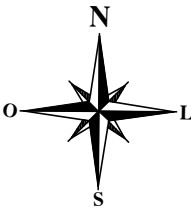
ESCALA: SEM ESCALA

Andrei Cossetin Sczmanski
Prefeito

Leonardo Boff Sartori
Engenheiro Civil
CREA RS 245513

PRANCHA: 01- 03

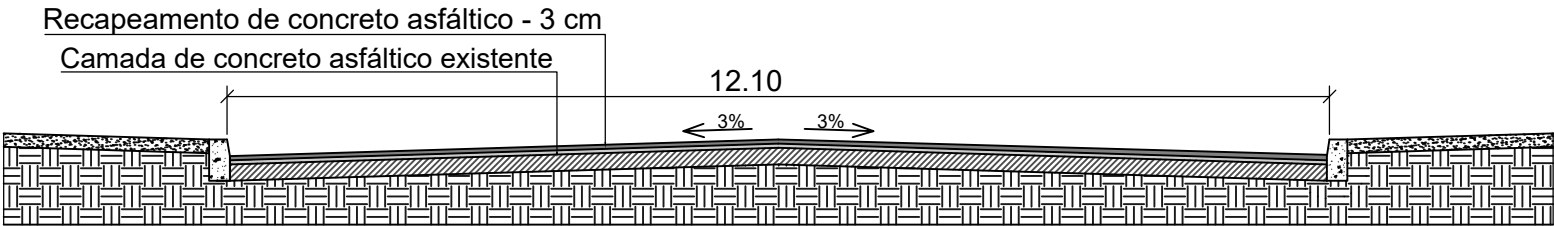
Projeto de Pavimentação Asfáltica em CBUQ - RUA PARANÁ



LEGENDA

- RECAPEAMENTO
- Asfalto Existente

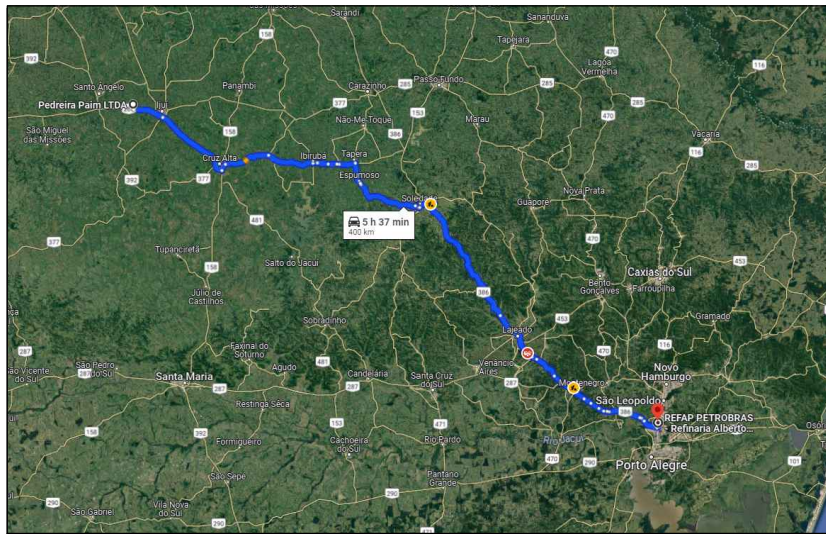
Seção transversal do pavimento - Recapeamento



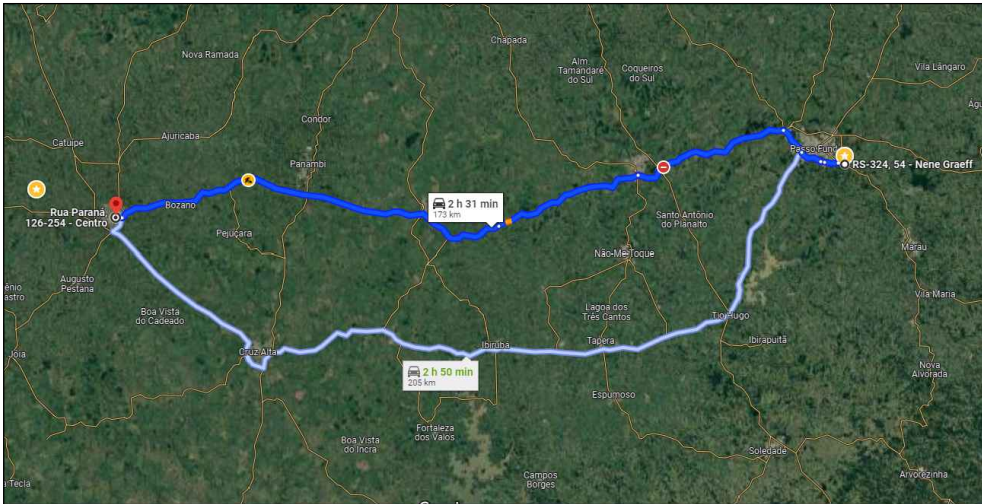
 PROJETO DE PAVIMENTAÇÃO ASFÁLTICA - RUA PARANÁ		
ÁREA TOTAL DE INTERVENÇÃO: 5.540,7 m² TRECHO: ENTRE A RUA 13 DE MAIO E RUA CRISANTO LEITE		TIPO: PLANTA BAIXA
		DATA: 2024
		ESCALA: 1/1.400
Andrei Cossetin Sczmanski Prefeito	Leonardo Boff Sartori Engenheiro Civil CREA RS 245513	PRANCHA: 02 - 03

Projeto de Pavimentação Asfáltica em CBUQ - TRANSPORTES

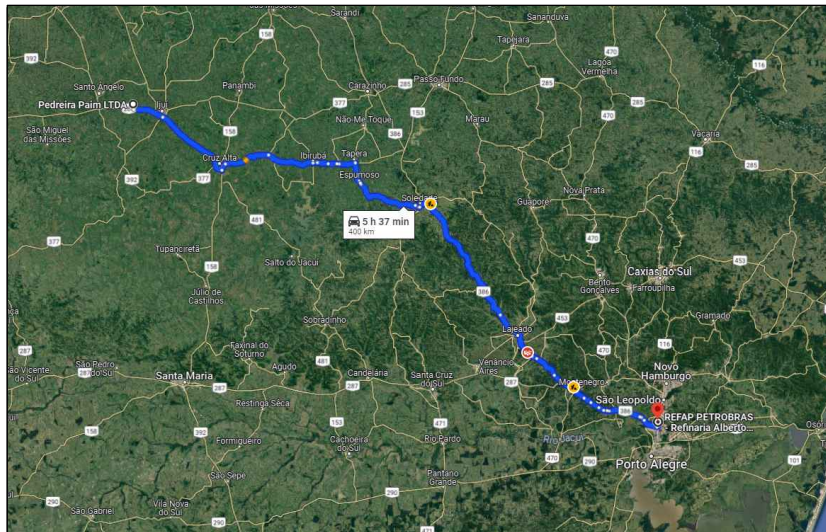
Distância média de transporte - Asfáltico diluído CM-30 = 400 km



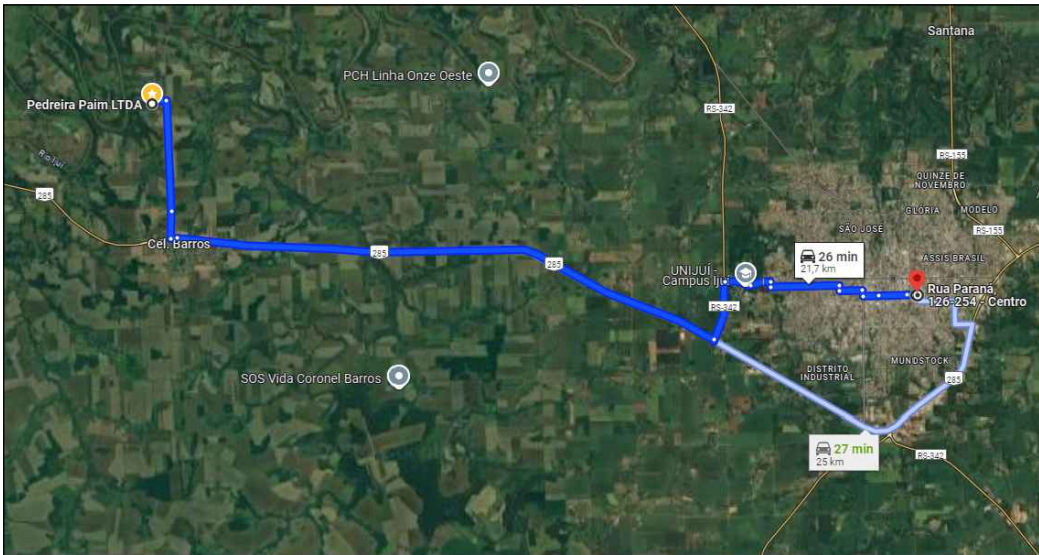
Distância média de transporte - Emulsão Asfáltica RR-2C = 173 km



Distância média de transporte - Cimento Asfáltico de Petróleo 50/70 = 400 km



Distância média de transporte - Concreto Betuminoso Usinado a Quente = 21,7 km



<div><div></div><div>PROJETO DE PAVIMENTAÇÃO ASFÁLTICA - RUA PARANÁ</div></div>		
ÁREA TOTAL DE INTERVENÇÃO: 5.540,7 m² RUA PARANÁ		TIPO: DETALHE
		DATA: 2024
		ESCALA: SEM ESCALA
Andrei Cossetin Sczmanski Prefeito	Leonardo Boff Sartori Engenheiro Civil CREA RS 245513	PRANCHA: 03-- 03