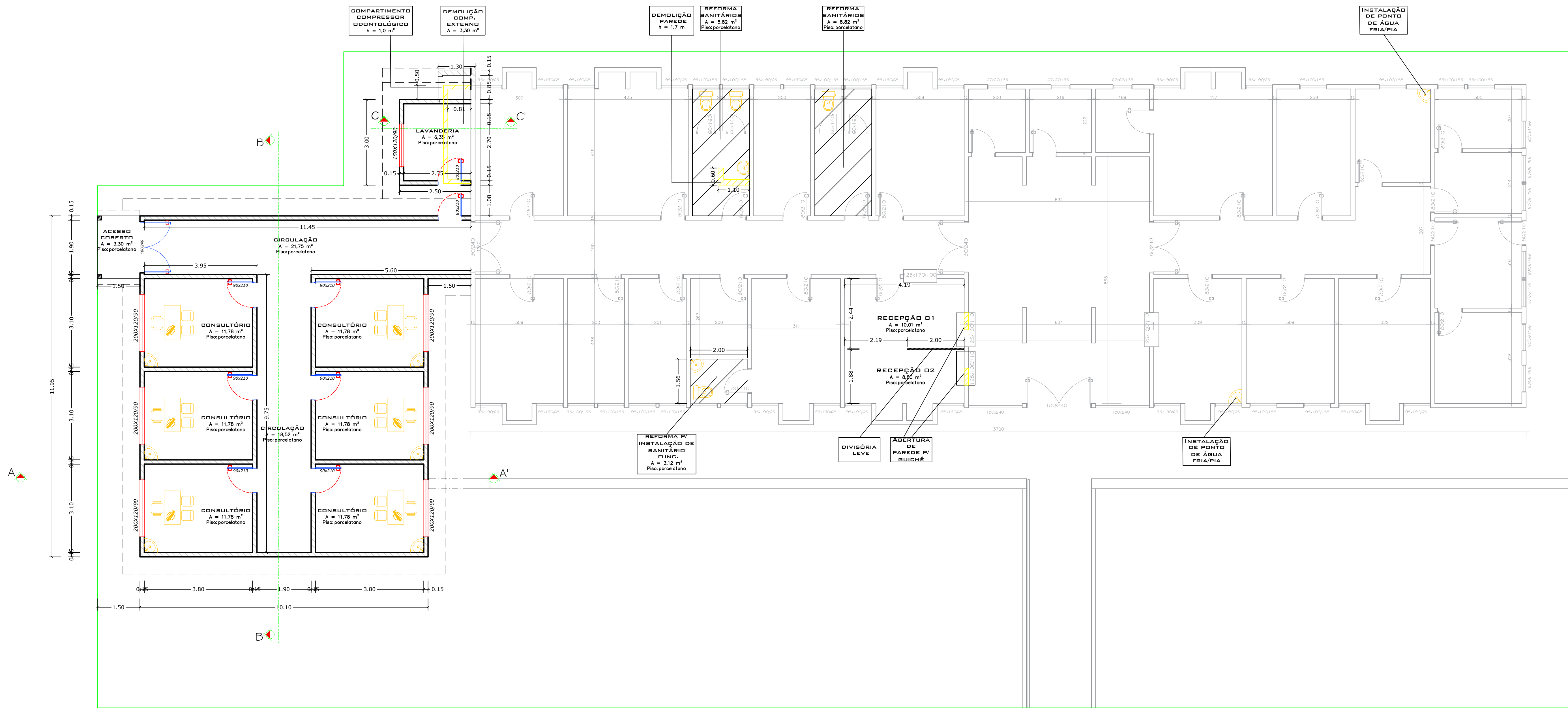


LOCALIZAÇÃO
Escala: 1:200



	MUNICÍPIO DE IJUÍ SECRETARIA MUNICIPAL DE SAÚDE RUA BENJAMIN CONSTANT, 429 - CENTRO - IJUÍ/RS - CEP:98700-000			
	PREFEITO ANDREI COSSETIN SCZMANSKI			
	SECRETÁRIO MUNICIPAL SMS MÁRCIO JÚNIOR STRASSBURGER			
	RESPONSÁVEL TÉCNICO RICARDO HEISLER ENG. CIVIL CREA/RS 223388			
OBRA AMPLIAÇÃO CENTRO SOCIAL URBANO				
ENDEREÇO RUA EMILIO GLÍTZ ESQ. CAROLINO RAIMUNDO - BAIRRO SÃO GERALDO				
PRANCHA PLANTAS DE SITUAÇÃO E LOCALIZAÇÃO				Nº 01 /10
DATA MARÇO/2024	ESCALA INDICADA	ÁREA TOTAL 161,77m² Ampliação: 134,78m² Reforma: 26,99m²	DESENHO —	REVISÃO —



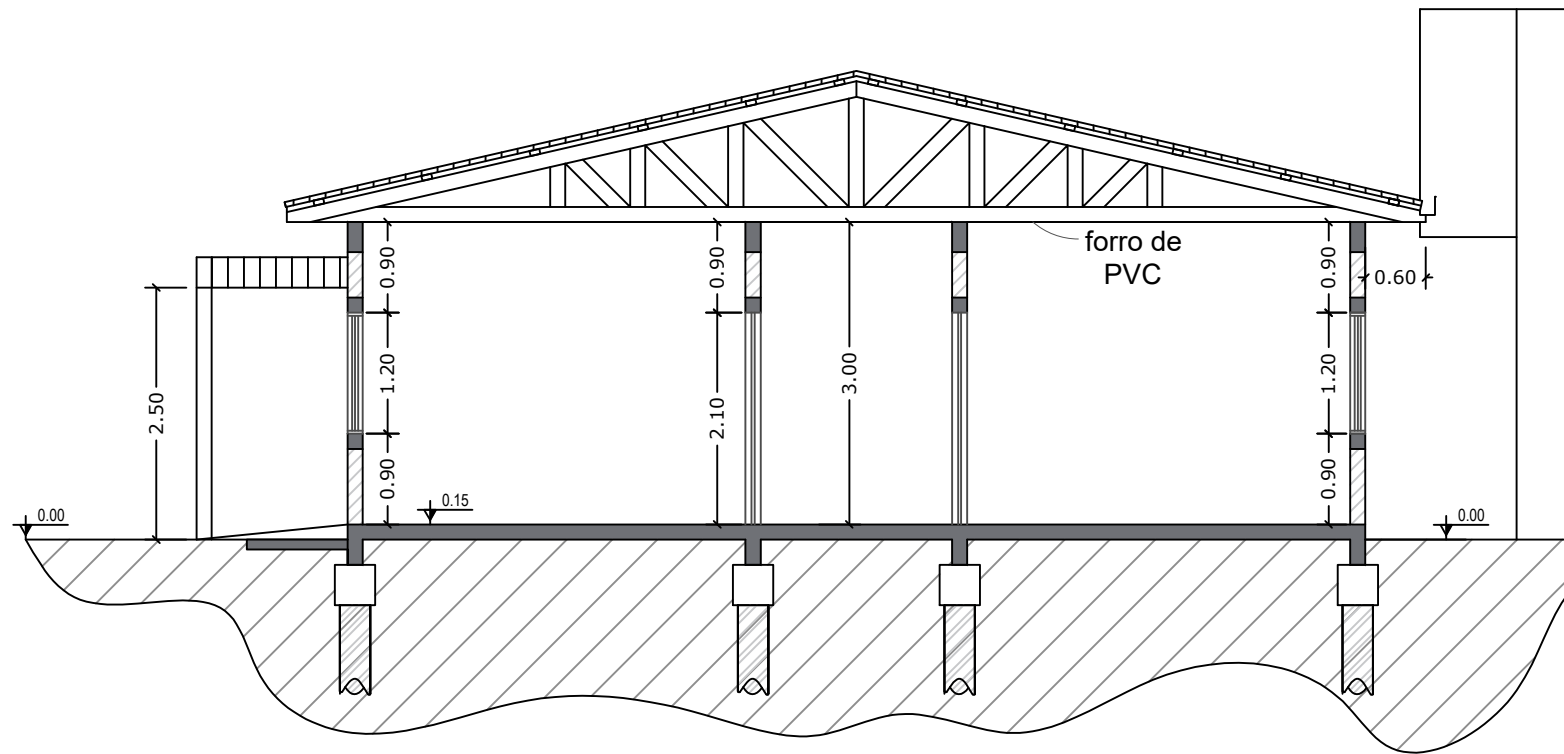
PLANTA BAIXA

Escala 1:75

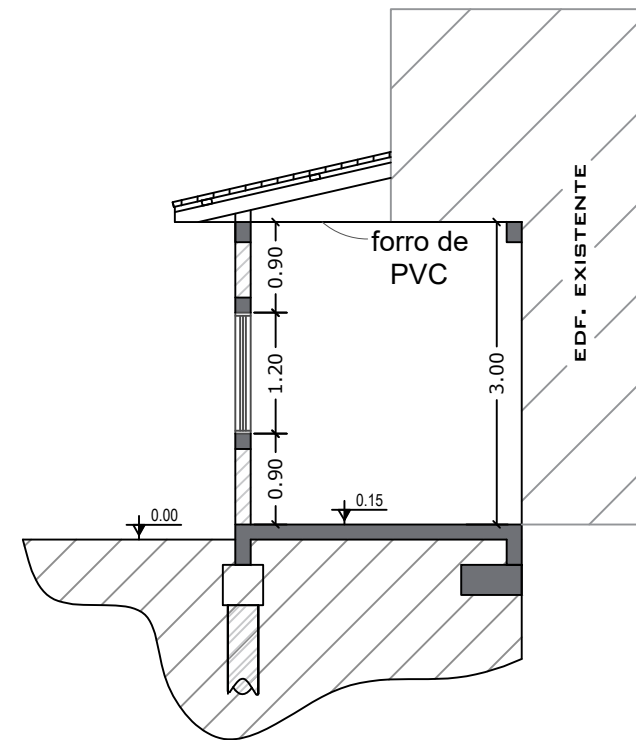
Área Total Ampliação = 134,78 m²

Área Total Reforma = 26,99 m²

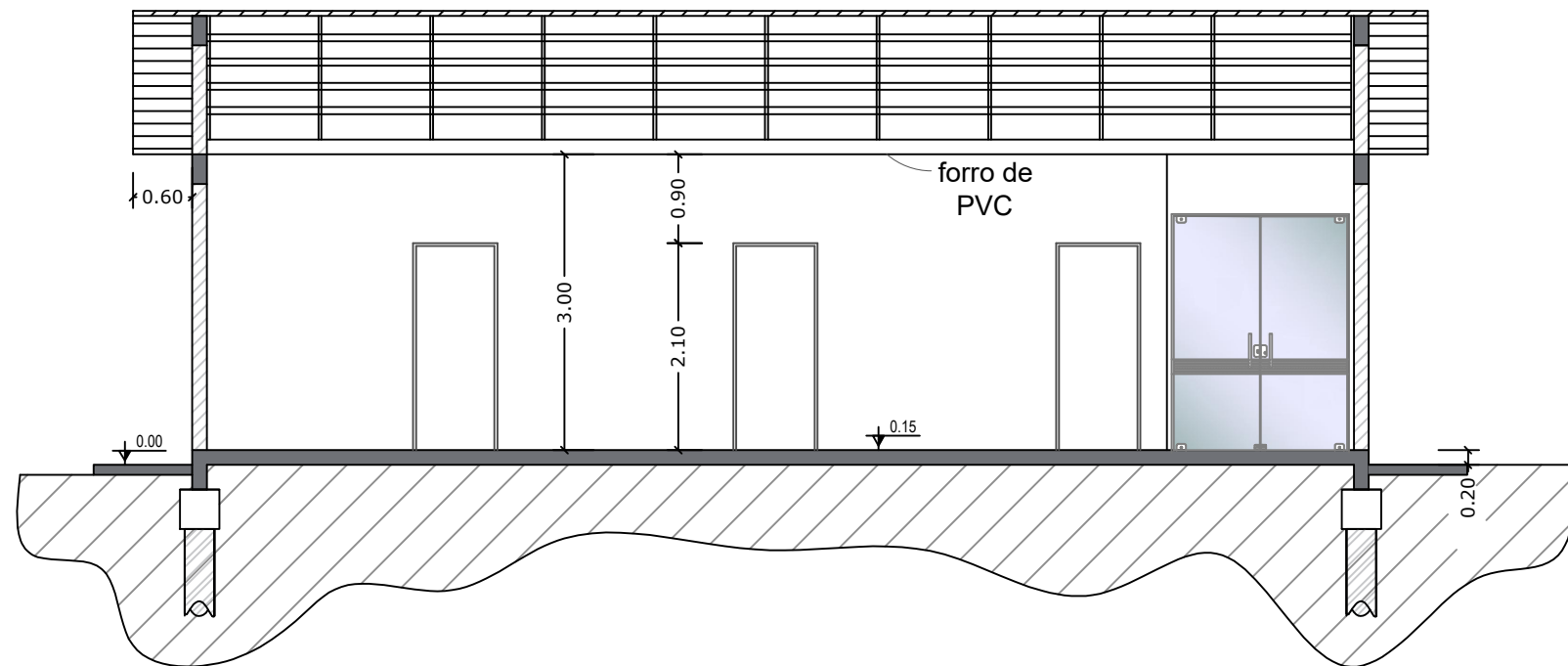
	MUNICÍPIO DE IUJUI				
	SECRETARIA MUNICIPAL DE SAÚDE				
	RUA BENJAMIN CONSTANT, 429 - CENTRO - IUJUI/RS - CEP:98700-000				
	PREFEITO				
		ANDRÉI COSSETIN SZYMANSKI			
SECRETARIO MUNICIPAL SMS		MARCIO JUNIOR STRASSBURGER			
RESPONSÁVEL TÉCNICO		RICARDO HESLER ZING, CIVIL, CREA, RS 223388			
OBJETO					
AMPLIAÇÃO CENTRO SOCIAL URBANO					
ENDEREÇO					
RUA EMILIO GLITZ ESQ. CAROLINO RAIMUNDO - BAIRRO SÃO GERALDO					
PRANCHAS					
PLANTA BAIXA					
Nº 02 / 10					
DATA	ESCALA	ÁREA TOTAL	AMPLIAÇÃO	DESENHO	REVISÃO
MARÇO/2024	INDICADA	161,77m²	Ampliação: 134,78m² Reforma: 26,99m²		



CORTE AA'
Escala 1: 75

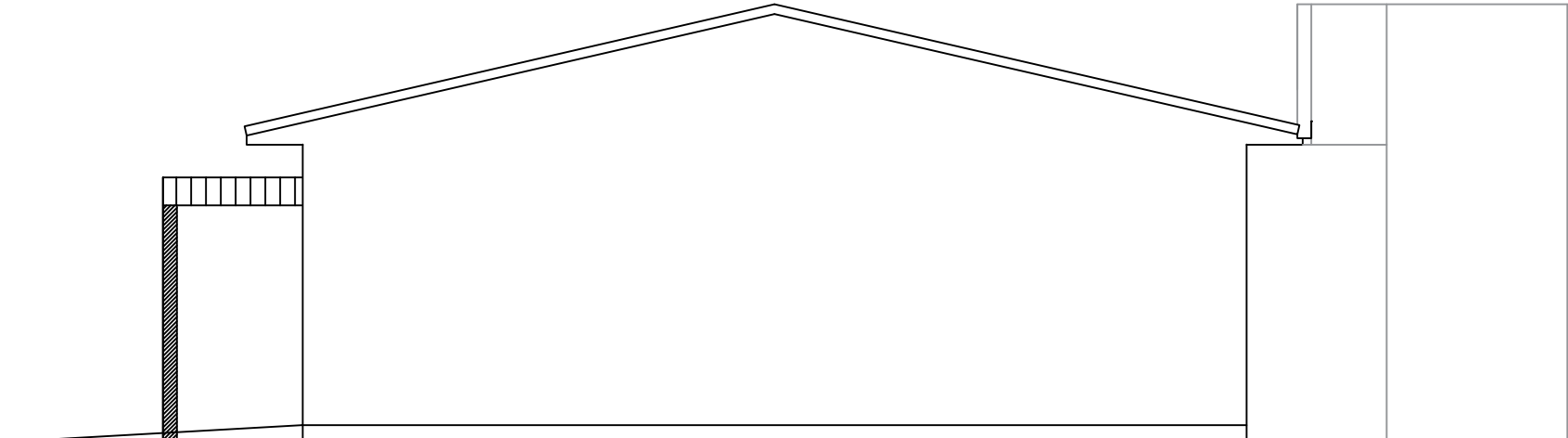


CORTE CC'
Escala 1: 75

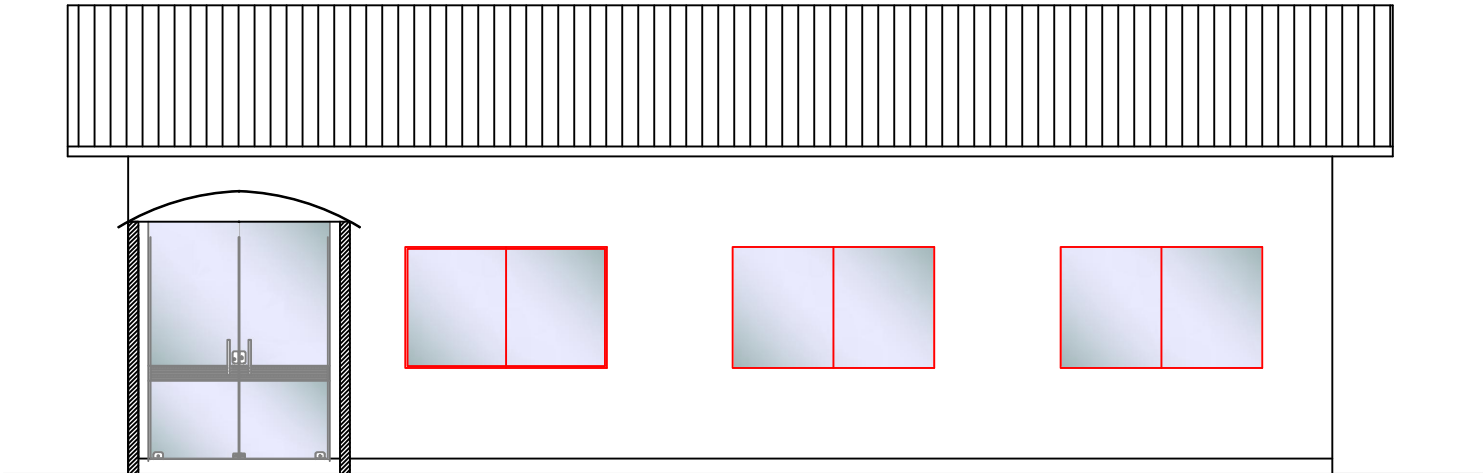


CORTE BB'
Escala 1: 75

	MUNICÍPIO DE IJUÍ SECRETARIA MUNICIPAL DE SAÚDE		
	RUA BENJAMIN CONSTANT, 429 - CENTRO - IJUÍ/RS - CEP:98700-000		
	PREFEITO	ANDREI COSSETIN SCZMANSKI	
	SECRETÁRIO MUNICIPAL SMS	MÁRCIO JÚNIOR STRASSBURGER	
RESPONSÁVEL TÉCNICO		RICARDO HEISLER ENG. CIVIL CREA/RS 223388	
OBRA AMPLIAÇÃO CENTRO SOCIAL URBANO			
ENDEREÇO RUA EMILIO GLÍTZ ESQ. CAROLINO RAIMUNDO - BAIRRO SÃO GERALDO			
PRANCHA CORTES			Nº 03 /10
DATA MARÇO/2024	ESCALA INDICADA	ÁREA TOTAL 161,77m² Ampliação: 134,78m² Reforma: 26,99m²	DESENHO _____ REVISÃO _____

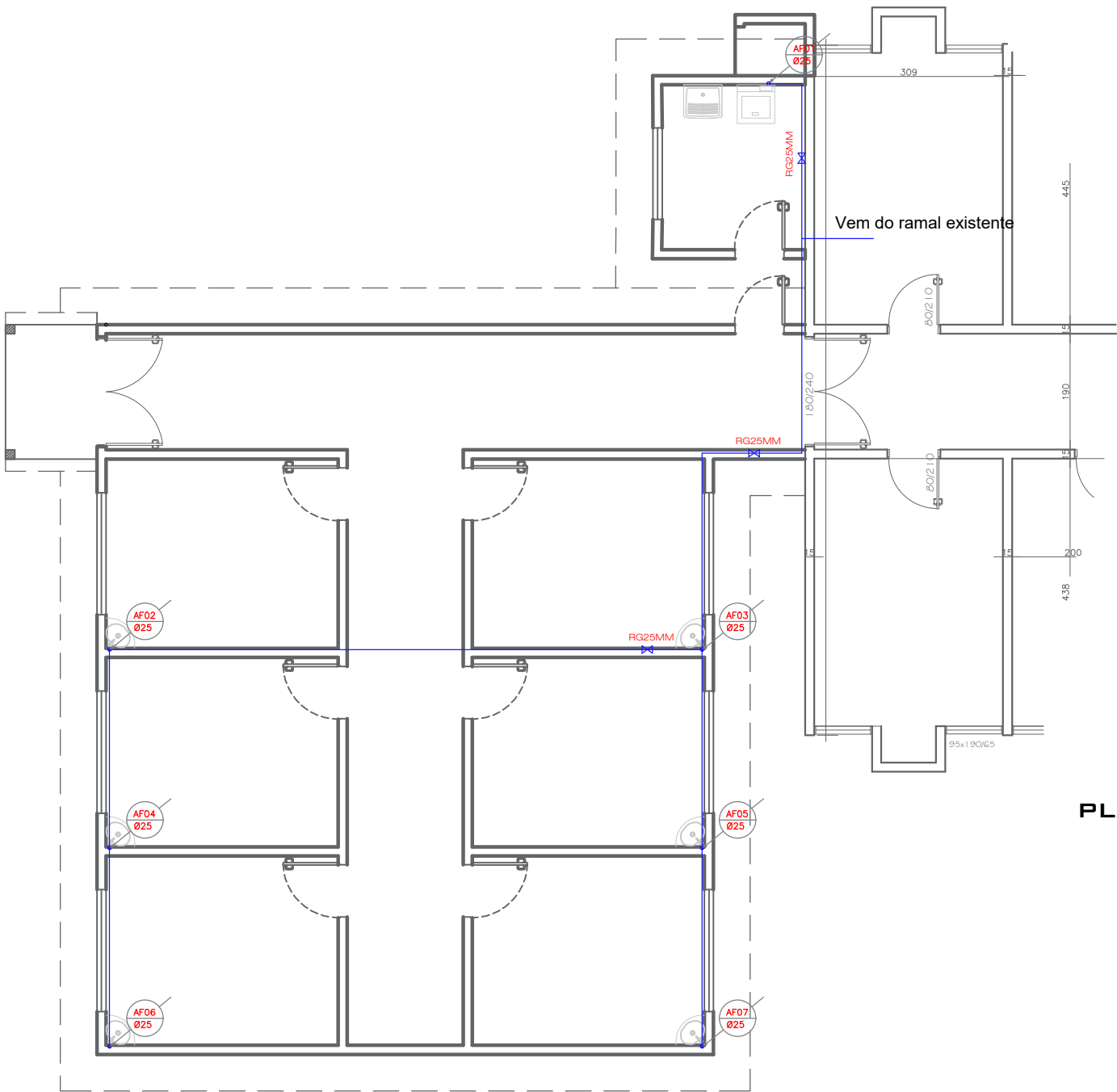


FACHADA LESTE
Escala 1: 75

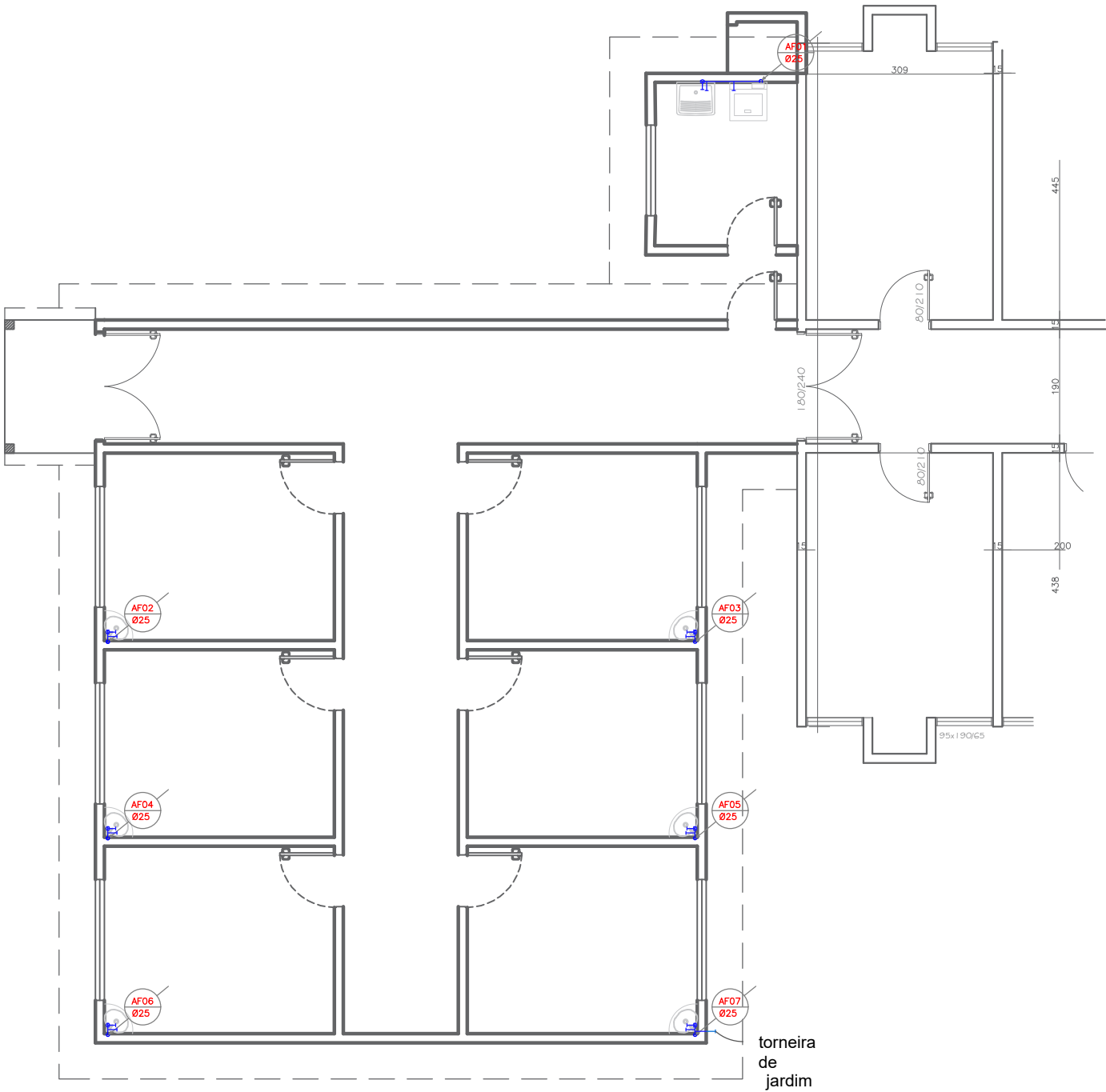


FACHADA SUL
Escala 1: 75

	MUNICÍPIO DE IJUÍ SECRETARIA MUNICIPAL DE SAÚDE				
	RUA BENJAMIN CONSTANT, 429 - CENTRO - IJUÍ/RS - CEP:98700-000				
	PREFEITO ANDREI COSSETIN SCZMANSKI				
	SECRETÁRIO MUNICIPAL SMS MÁRCIO JÚNIOR STRASSBURGER				
RESPONSÁVEL TÉCNICO RICARDO HEISLER ENG. CIVIL CREA/RS 223388					
OBRA AMPLIAÇÃO CENTRO SOCIAL URBANO					
ENDEREÇO RUA EMILIO GLÍTZ ESQ. CAROLINO RAIMUNDO - BAIRRO SÃO GERALDO					
PRANCHA FACHADAS				Nº 04 /10	
DATA MARÇO/2024	ESCALA INDICADA	ÁREA TOTAL 161,77m²	Ampliação: 134,78m² Reforma: 26,99m²	DESENHO ____	REVISÃO ____

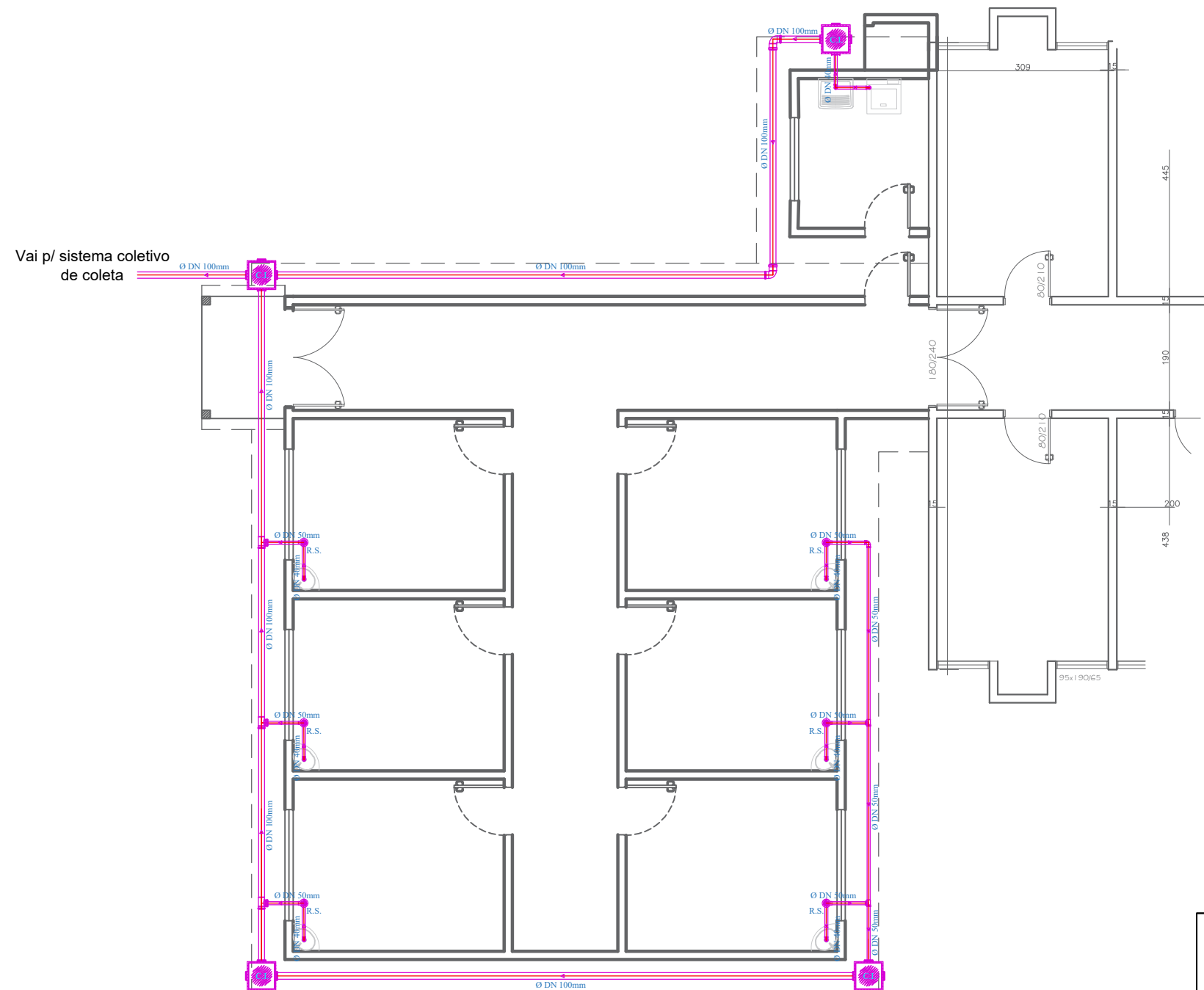


PLANTA HIDRÁULICO 01
Escala 1:100



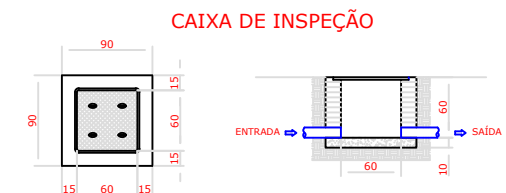
PLANTA HIDRÁULICO 02
Escala 1:100

	MUNICÍPIO DE IJUÍ SECRETARIA MUNICIPAL DE SAÚDE RUA BENJAMIN CONSTANT, 429 - CENTRO - IJUÍ/RS - CEP:98700-000		
	PREFEITO ANDREI COSSETIN SCZMANSKI		
	SECRETÁRIO MUNICIPAL SMS MARCIO JÚNIOR STRASSBURGER		
	RESPONSÁVEL TÉCNICO RICARDO HEISLER ENG. CIVIL CREA/RS 223388		
OBRA AMPLIAÇÃO CENTRO SOCIAL URBANO			
ENDEREÇO RUA EMILIO GLÍTZ ESQ. CAROLINO RAIMUNDO - BAIRRO SÃO GERALDO			
PRANCHA PROJETO HIDRÁULICO			Nº 05 /10
DATA MARÇO/2024	ESCALA INDICADA	ÁREA TOTAL 161,77m² Ampliação: 134,78m² Reforma: 26,99m²	DESENHO _____ REVISÃO _____

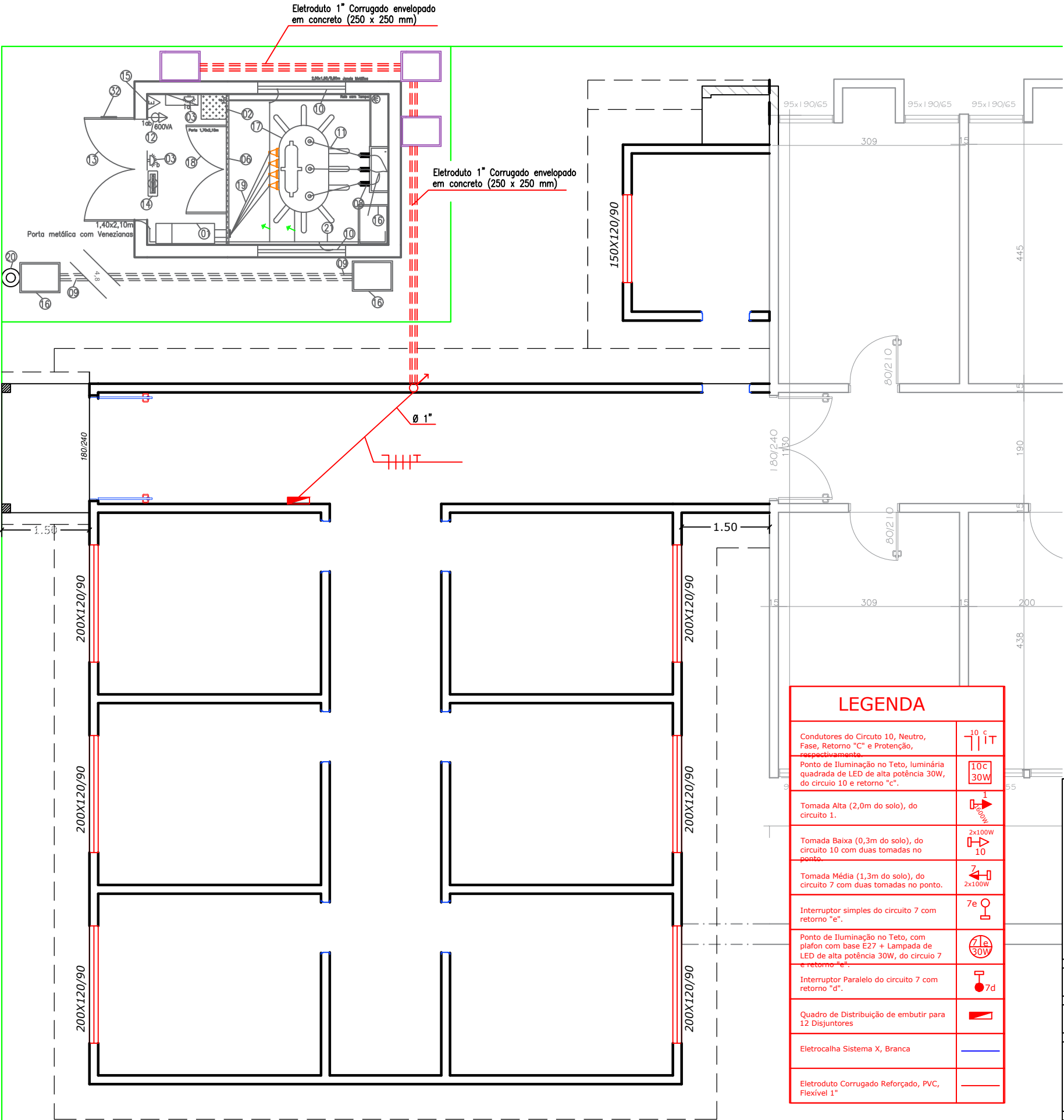


PLANTA HIDROSSANITÁRIO
Escala 1:100

DETALHE - CAIXAS
Escala 1:75



	MUNICÍPIO DE IJUÍ SECRETARIA MUNICIPAL DE SAÚDE	
	RUA BENJAMIN CONSTANT, 429 - CENTRO - IJUÍ/RS - CEP:98700-000	
	PREFEITO	ANDREI COSSETIN SCZMANSKI
	SECRETÁRIO MUNICIPAL SMS	MÁRCIO JÚNIOR STRASSBURGER
	RESPONSÁVEL TÉCNICO	RICARDO HEISLER ENG. CIVIL CREA/RS 223388
OBRA AMPLIAÇÃO CENTRO SOCIAL URBANO		
ENDEREÇO RUA EMILIO GLÍTZ ESQ. CAROLINO RAIMUNDO - BAIRRO SÃO GERALDO		
PRANCHA PROJETO HIDROSSANITÁRIO		Nº 06 /10
DATA MARÇO/2024	ESCALA INDICADA	ÁREA TOTAL 161,77m² Ampliação: 134,78m² Reforma: 26,99m²
DESENHO		REVISÃO



LEGENDA	
Condutores do Circuito 10, Neutro, Fase, Retorno "C" e Proteção, respectivamente	$\overline{\text{IIT}}^{10\text{ C}}$
Ponto de Iluminação no Teto, luminária quadrada de LED de alta potência 30W, do circuito 10 e retorno "c".	$\boxed{10\text{C}}_{30\text{W}}$
Tomada Alta (2,0m do solo), do circuito 1.	$\overrightarrow{\text{I}}_{200\text{W}}$
Tomada Baixa (0,3m do solo), do circuito 10 com duas tomadas no ponto	$\overrightarrow{\text{I}}_{2 \times 100\text{W}}_{10}$
Tomada Média (1,3m do solo), do circuito 7 com duas tomadas no ponto.	$\overrightarrow{\text{I}}_{2 \times 100\text{W}}$
Interruptor simples do circuito 7 com retorno "e".	7e
Ponto de Iluminação no Teto, com plafon com base E27 + Lampada de LED de alta potência 30W, do circuito 7 e retorno "e".	$\boxed{7\text{e}}_{30\text{W}}$
Interruptor Paralelo do circuito 7 com retorno "d".	$\overrightarrow{\text{I}}_{7\text{d}}$
Quadro de Distribuição de embutir para 12 Disjuntores	$\overrightarrow{\text{I}}$
Eletrocalha Sistema X, Branca	---
Eletroduto Corrugado Reforçado, PVC, Flexível 1"	---



MUNICÍPIO DE IJUÍ
SECRETARIA MUNICIPAL DE SAÚDE

RUA BENJAMIN CONSTANT, 429 - CENTRO - IJUÍ/RS - CEP:98700-000

PREFEITO
ANDREI COSSETIN SCZMANSKI

SECRETÁRIO MUNICIPAL SMS
MÁRCIO JÚNIOR STRASSBURGER

RESPONSÁVEL TÉCNICO
SAUL VIONE WINIK ENG. ELETRICISTA CREA/RS 216541

AMPLIAÇÃO CENTRO SOCIAL URBANO

ENDEREÇO
RUA EMILIO GLÍTZ ESQ. CAROLINO RAIMUNDO - BAIRRO INDUSTRIAL

PLANTA BAIXA ELÉTRICA - RAMAL DE ALIMENTAÇÃO

ESCALA
INDICADO

ÁREA TOTAL
161,77m²

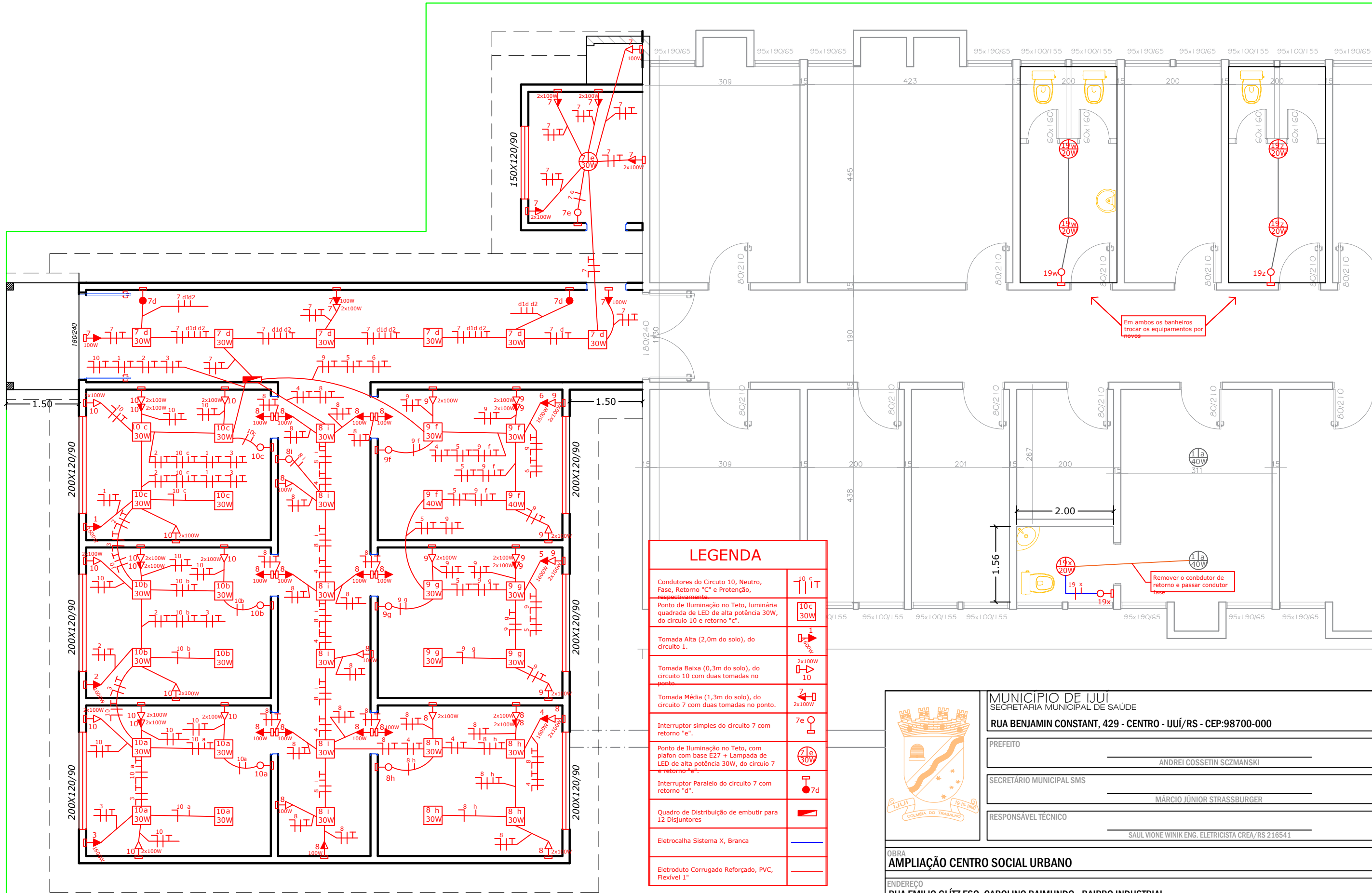
Ampliação: 134,78m²
Reforma: 26,99m²

DESENHO

REVISÃO

Nº
07
/10

MARÇO/2024





MUNICÍPIO DE IJUÍ

SECRETARIA MUNICIPAL DE SAÚDE

RUA BENJAMIN CONSTANT, 429 - CENTRO - IJUÍ/RS - CEP:98700-000

PREFEITO

ANDREI COSSETIN SCZMANSKI

SECRETÁRIO MUNICIPAL SMS

MÁRCIO JÚNIOR STRASSBURGER

RESPONSÁVEL TÉCNICO

SAUL VIONE WINIK ENG. ELETRICISTA CREA/RS 216541

OBRA

AMPLIAÇÃO CENTRO SOCIAL URBANO

ENDEREÇO

RUA EMÍLIO GLÍTZ ESQ. CAROLINO RAIMUNDO - BAIRRO INDUSTRIAL

PRANCHA

PLANTA BAIXA ELÉTRICA REFORMA E AMPLIAÇÃO

DATA

MARÇO/2024

ESCALA

INDICADO

ÁREA TOTAL

Ampliação: 134,78m²
Reforma: 26,99m²

DESENHO

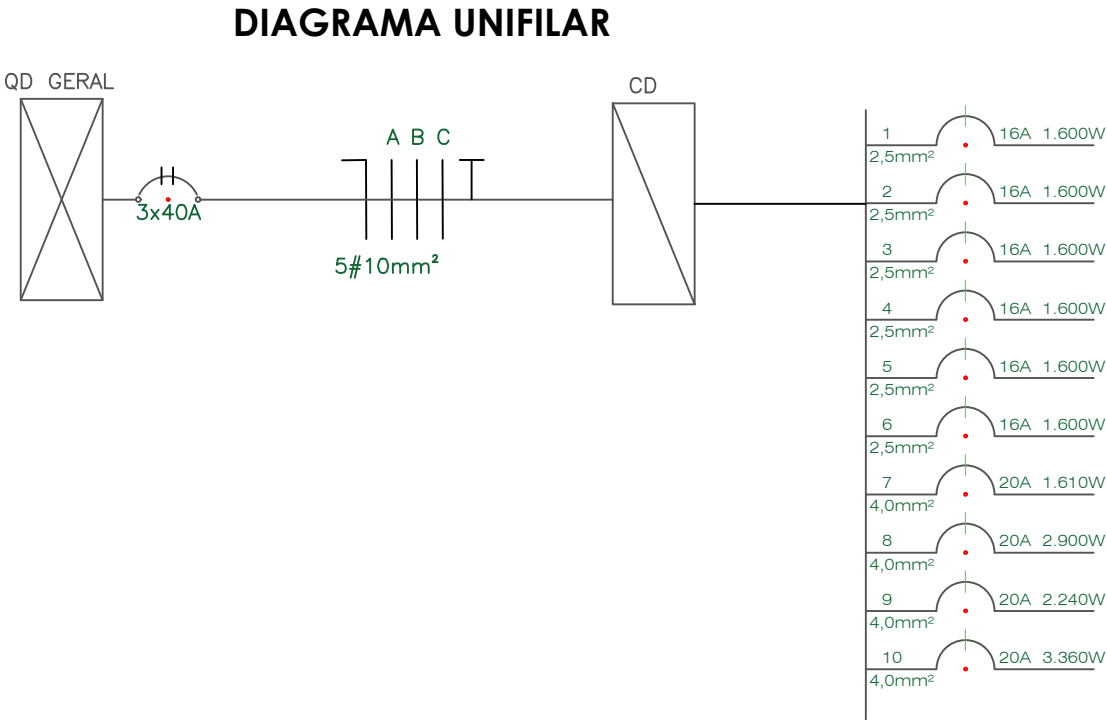
REVISÃO

Nº

08

/10

Circuito	Iluminação (W)	Tomadas (W)			Potência (W)	Corrente (A)	Disjuntor (A)	Condutor (mm²)	Fase			Descrição
	30	100	600	1600					A	B	C	
1				1	1600	7,272727	16	2,5	X			Climatizador
2				1	1600	7,272727	16	2,5		X		Climatizador
3				1	1600	7,272727	16	2,5			X	Climatizador
4				1	1600	7,272727	16	2,5	X			Climatizador
5				1	1600	7,272727	16	2,5		X		Climatizador
6				1	1600	7,272727	16	2,5			X	Climatizador
7	7	14			1610	7,318182	16	2,5	X			Iluminação e Tomadas
8	10	26			2900	13,18182	20	4		X		Iluminação e Tomadas
9	8	20			2240	10,18182	20	2,5	X			Iluminação e Tomadas
10	12	30			3360	15,27273	20	4			X	Iluminação e Tomadas
TOTAL					19710	89,59091						



	MUNICÍPIO DE IJUÍ SECRETARIA MUNICIPAL DE SAÚDE RUA BENJAMIN CONSTANT, 429 - CENTRO - IJUÍ/RS - CEP:98700-000		
	PREFEITO ANDREI COSSETIN SCZMANSKI		
	SECRETÁRIO MUNICIPAL SMS MÁRCIO JÚNIOR STRASSBURGER		
	RESPONSÁVEL TÉCNICO SAUL VIONE WINIK ENG. ELETRICISTA CREA/RS 216541		
OBRA AMPLIAÇÃO CENTRO SOCIAL URBANO			
ENDEREÇO RUA EMILIO GLÍTZ ESQ. CAROLINO RAIMUNDO - BAIRRO SÃO GERALDO			
PRANCHA QUADRO DE CARGA AMPLIAÇÃO DIAGRAMA UNIFILAR AMPLIAÇÃO			Nº 09 /10
DATA MARÇO/2024	ESCALA INDICADA	ÁREA TOTAL 161,77m² Ampliação: 134,78m² Reforma: 26,99m²	DESENHO REVISÃO

