



**PREVIJUÍ - Instituto de Previdência dos Servidores Públicos
do Município de Ijuí**

**Relatório das Aplicações dos Recursos Disponíveis do PREVIJUÍ do
4º Trimestre do Exercício de 2017**

Em atendimento ao disposto da Resolução do Conselho Monetário Nacional - CMN nº 3.922, de 25 de novembro de 2010, a Diretoria Executiva do Instituto de Previdência dos Servidores Públicos do Município de Ijuí – PREVIJUÍ apresenta relatório referente às operações de aquisição de títulos e demais ativos alocados nos diversos segmentos, referente ao 4º trimestre de 2017.

Em consonância com o Política Anual de Investimentos elaborada pelo Comitê de Investimentos e submetido à apreciação e aprovação do Conselho de Administração do PREVIJUÍ, os recursos disponíveis do Instituto se encontram aplicados em:

- a) Títulos de emissão do Tesouro Nacional
- b) Fundos de Investimentos – Renda Fixa
- c) Fundos de Investimentos – Renda Variável

No que se refere aos valores e ao desempenho das aplicações no terceiro trimestre de 2016, relatamos:

Saldo Inicial	134.185.619,46
Contrib./Resg.	1.240.998,22
Rendimentos	1.356.904,56
COMPREV - MPS	223.041,31
Saldo final	137.006.563,55

O quadro e os gráficos a seguir mostram de forma global o comportamento de cada Investimento, onde o PREVIJUI tem seus ativos aplicados.



**PREVIJUÍ - Instituto de Previdência dos Servidores Públicos
do Município de Ijuí**

Demonstrativo da rentabilidade – 4º trimestre de 2017

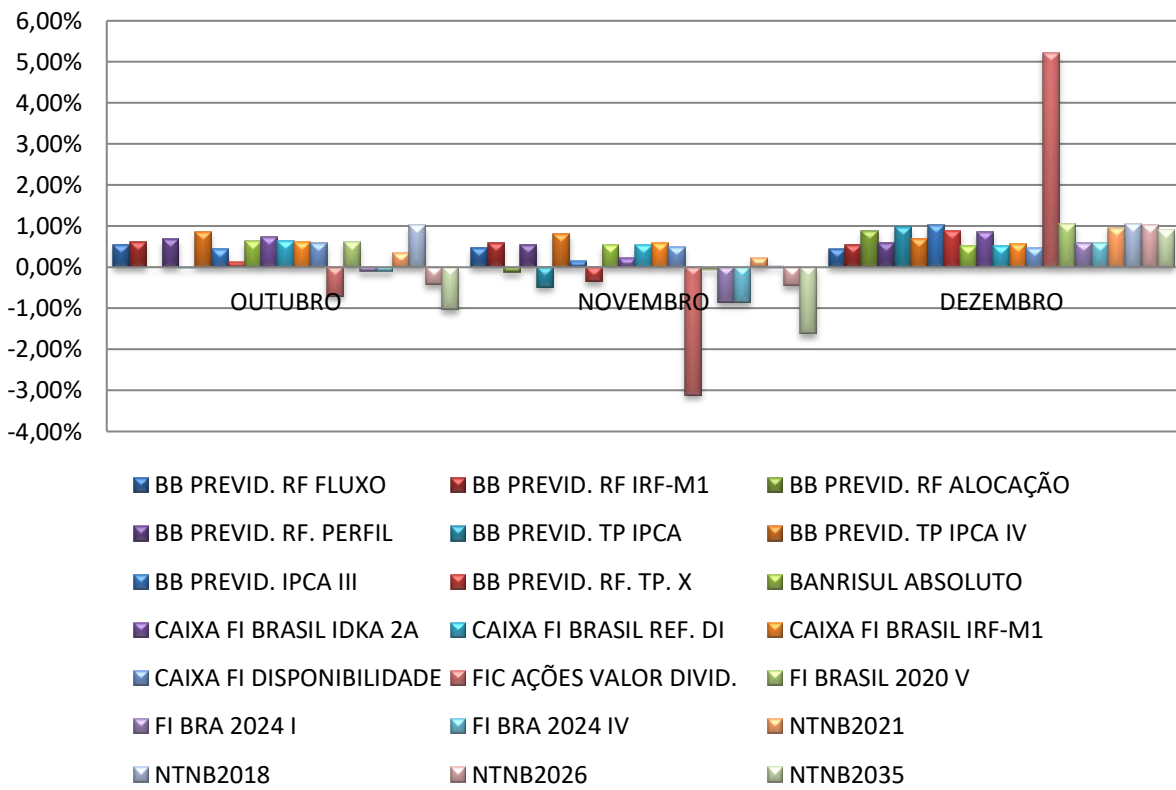
ÍNDICES DE RENTABILIDADE - 4º TRIMESTRE 2017			
FUNDOS/MÊS	OUTUBRO	NOVEMBRO	DEZEMBRO
BB PREVID. RF FLUXO	0,56%	0,48%	0,45%
BB PREVID. RF IRF-M1	0,61%	0,59%	0,56%
BB PREVID. RF ALOCAÇÃO	0,01%	-0,13%	0,90%
BB PREVID. RF. PERFIL	0,68%	0,56%	0,58%
BB PREVID. TP IPCA	-0,02%	-0,48%	0,98%
BB PREVID. TP IPCA IV	0,86%	0,82%	0,70%
BB PREVID. IPCA III	0,44%	0,15%	1,02%
BB PREVID. RF. TP. X	0,13%	-0,34%	0,90%
BANRISUL ABSOLUTO	0,63%	0,55%	0,52%
CAIXA FI BRASIL IDKA 2A	0,74%	0,23%	0,87%
CAIXA FI BRASIL REF. DI	0,65%	0,55%	0,52%
CAIXA FI BRASIL IRF-M1	0,62%	0,59%	0,57%
CAIXA FI DISPONIBILIDADE	0,58%	0,50%	0,47%
FIC AÇÕES VALOR DIVID.	-0,70%	-3,11%	5,23%
FI BRASIL 2020 V	0,61%	-0,06%	1,05%
FI BRA 2024 I	-0,11%	-0,86%	0,60%
FI BRA 2024 IV	-0,11%	-0,86%	0,60%
NTNB2021	0,36%	0,23%	0,96%
NTNB2018	1,02%	0,03%	1,06%
NTNB2026	-0,42%	-0,45%	1,03%
NTNB2035	-1,03%	-1,61%	0,91%

Fonte: Banrisul, Caixa Econômica Federal e Banco do Brasil.

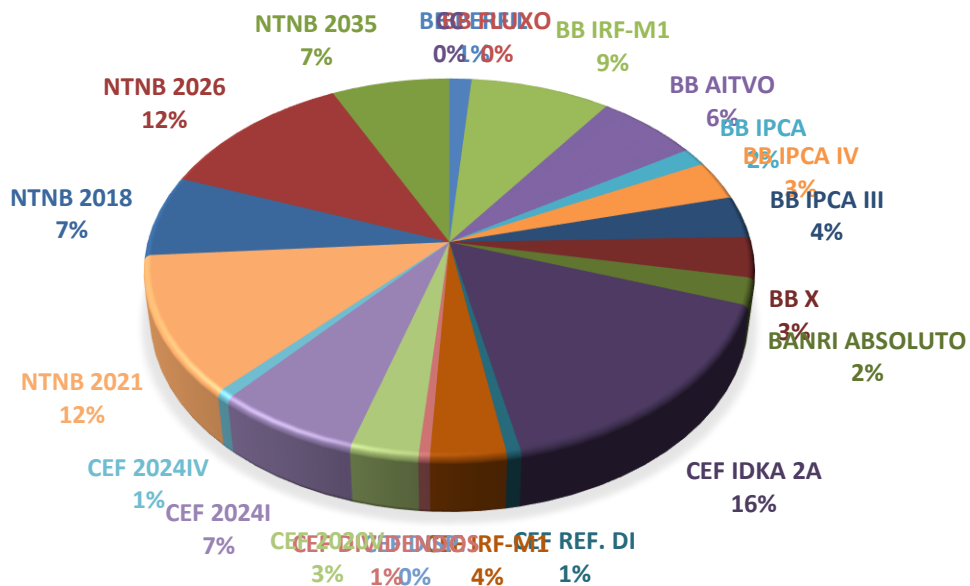


PREVIJUÍ - Instituto de Previdência dos Servidores Públicos do Município de Ijuí

Rentabilidade 4º trimestre de 2017

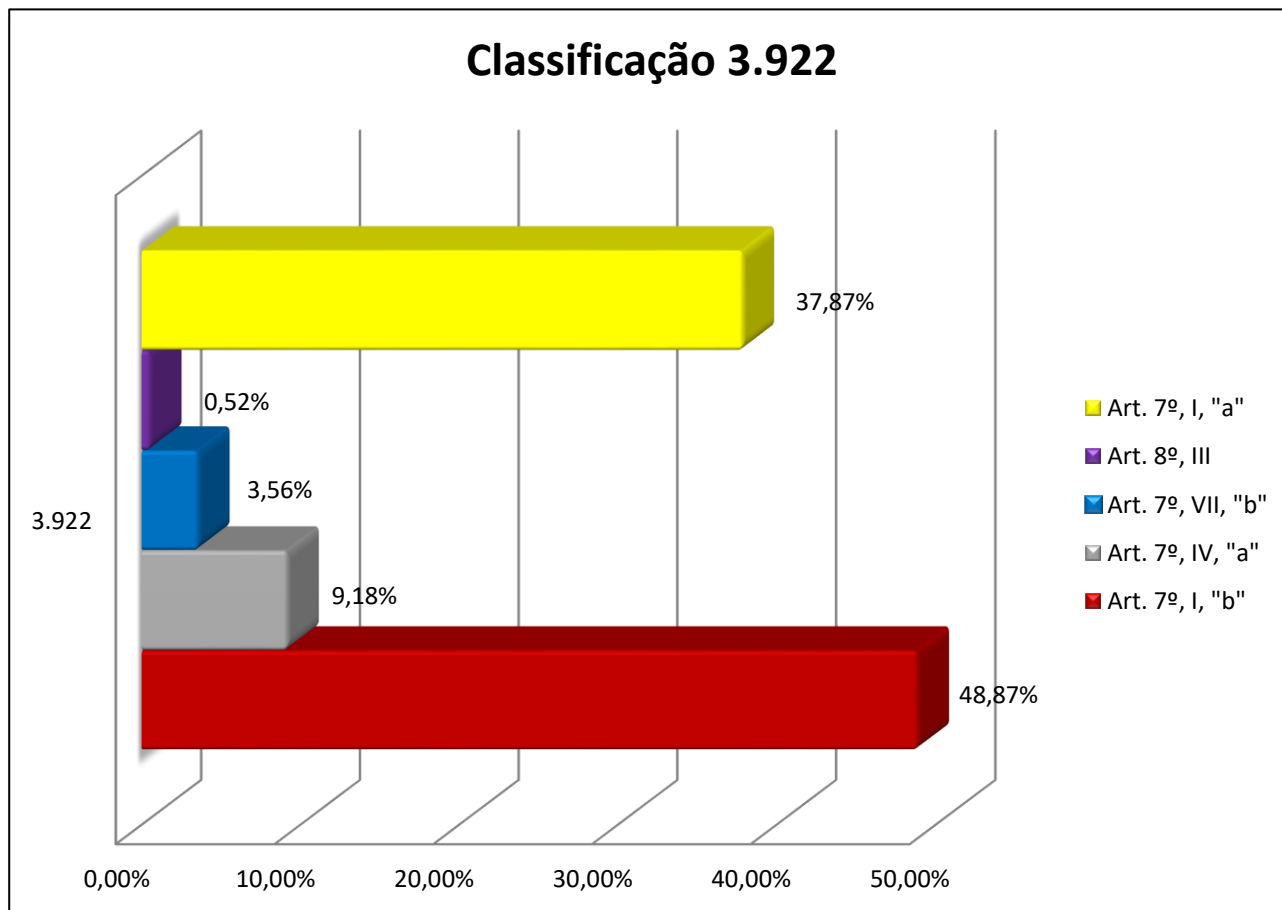


DISTRIBUIÇÃO DAS APLICAÇÕES DO PREVIJUÍ EM DEZEMBRO DE 2017





PREVIJUÍ - Instituto de Previdência dos Servidores Públicos do Município de Ijuí



No último trimestre de 2017 manteve-se a estratégia de alocação do Previuí, em decorrência das perspectivas para o último trimestre e também a perspectiva para o primeiro trimestre de 2018. Tendência na manutenção de corte na taxa básica de juros, cenário político, principalmente levando em consideração o julgamento do ex-presidente Lula e o avanço da reforma da previdência devem ser favoráveis para boas rentabilidades no início do próximo anos.

No trimestre a rentabilidade foi abaixo da meta para o período, sendo que em outubro o rendimento foi de 0,26%, novembro foi de -0,09% e dezembro ficou em 0,83%, contra uma meta de 0,92%, 0,78% e 0,94% respectivamente. Em contra partida ao final do ano a carteira do Previuí performou 13,04% contra uma meta atuarial de 9,26%, superando assim em 3,78% seu benchmark.

Desta forma o Previuí mantém sua estratégia para os próximos meses, sempre seguindo sua posição de aplicações conservadoras, mas sempre empenhando em buscar a meta atuarial, fator este que será cada vez mais difícil com a devida taxa básica de juros



**PREVIJUÍ - Instituto de Previdência dos Servidores Públicos
do Município de Ijuí**

no país, na faixa de 6,75% (com viés de corta para próximas reuniões). Sendo assim a busca por produtos mais estruturados que possam pagar a meta atuarial será o grande desafio para o próximo ano.

Ijuí, 31 de Janeiro de 2018.

Gerson de Vlieger Ferreira

Diretor – Presidente

Paulo Roberto Meotti

Diretor Administrativo Financeiro

Erlo Adolfo Endruweit

Diretor Previdenciário