

## RELATÓRIO FOTOGRÁFICO COMPROBATÓRIO DO CUMPRIMENTO DO OBJETO EM FOTOS

A presente iniciativa de realizar ações voltadas para a preservação e conservação dos acervos arquivísticos do MADP tem como ponto de partida a realização contínua de atividades voltadas ao seu acervo documental, tendo como meta a garantia do acesso à informação e à memória, bem como a produção do conhecimento.

Embora, com muita frequência, não seja possível eliminar totalmente as causas do processo de deterioração dos documentos, com certeza é possível diminuir consideravelmente seu ritmo de degradação, através de cuidados relacionados ao ambiente, ao manuseio, realização de intervenções, entre outros. Assim sendo, a divulgação e preservação da memória cultural da Região Noroeste do Estado do Rio Grande do Sul e a realização de estudos e pesquisas são a consequência de ações que são promovidas, sendo circunstâncias que justificam a parceria entre FIDENE e Poder Público Municipal de Ijuí.

### Visitações Exposição de Longa Duração

As visitas foram marcadas por uma interação ainda maior com a Exposição de Longa Duração, através dos monitores touch, com informações sobre a história de Ijuí, pesquisadas no arquivo documental sob guarda do Museu.

A implementação dessas ferramentas na Exposição foi concretizada através da democratização de acesso à informação, proposta no Projeto "Adaptação do Espaço da Exposição de Longa Duração do Museu Antropológico Diretor Pestana com Vistas à Universalização do Acesso", aprovado pela Caixa em 2017 e aberto para a contemplação do público em 2019.



Visita à Exposição de Longa Duração com interação através dos monitores *touch*.

## Exposições Temporárias

O Museu disponibiliza aos seus visitantes uma área exposições de curta duração, a fim de possibilitar a apresentação de outras manifestações culturais e, ao mesmo tempo, atrair públicos com interesses diferenciados. No ano de 2019 foram realizados 08 Exposições Temporárias e abaixo seguem as imagens da participação do público na realização das atividades expográficas promovidas pelo MADP.



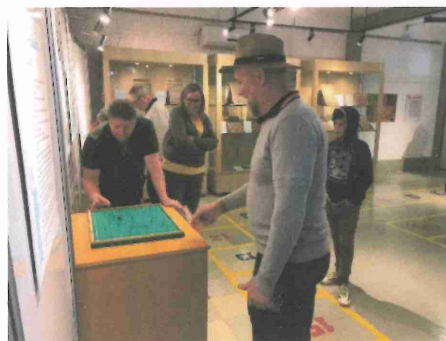
Exposição "A Trajetória dos Primeiros Habitantes no Rio Grande do Sul - Origens, descendentes e remanescentes".



Oficinas de Jogos, complementar à Exposição "1, 2, 3... e já: o lúdico na diversidade étnica sul-rio-grandense".



Exposição "Desafios da Vida", ligada ao projeto "Conhecer para Preservar".



Exposição "1, 2, 3... e já: o lúdico na diversidade étnica sul-rio-grandense".

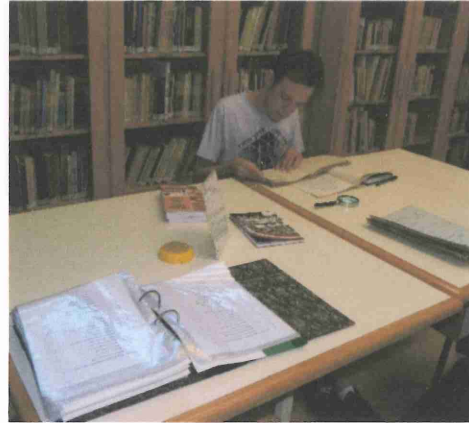
## Pesquisa

O Museu preserva e disponibiliza diferentes arquivos e coleções, incluindo-se a hemeroteca e a biblioteca especializada. Os documentos podem ser consultados no local, sem agendamento prévio ou por e-mail: [madppesquisa@unijui.edu.br](mailto:madppesquisa@unijui.edu.br). Quanto ao acervo bibliográfico, algumas publicações são restritas apenas à consulta local, outras podem ser emprestadas mediante cadastro

na Biblioteca Universitária Mario Osorio Marques da UNIJUÍ.



Oficina de Pesquisa direcionada para alunos do Curso de Educação Física



Atendimento de pesquisa realizada individualmente.

## Noite Cultural

Dia 22 de março, aconteceu a primeira Noite Cultural no Museu. O momento foi marcado pela presença da comunidade externa e interna da instituição, onde foi possível visitar e interagir com mostras e atividades dos cursos de Arquitetura e Urbanismo, Design, História, Letras, Pedagogia, e também o projeto Física para Todos e Exposição de Longa Duração do Museu.



I Noite Cultural realizada no Museu Antropológico Diretor Pestana.

## Divulgação na Internet

Está divulgado no site do Museu [unijui.edu.br/museu](http://unijui.edu.br/museu) a parceria entre a FIDENE e o Poder Público Municipal de Ijuí.



The screenshot shows the website interface for the Museu Antropológico Diretor Pestana. At the top, there is a blue navigation bar with the 'unijui' logo and social media icons. Below this is a banner with the museum's name and a background image of a building. A sidebar on the left contains a menu with items like 'MUSEU', 'Projetos', 'Cinema no museu', 'Exposições Temporárias', 'Publicações', 'Sobre o Museu', 'Visite', 'Notícias em destaque', 'Contribua', 'Pesquise', 'Galeria de Fotos', 'Informativos Kema', and 'Contato'. At the bottom of the sidebar, there is a 'Museu Antropoló...' logo and a 'Curtir Página' button.


## CONVÊNIO DE PARCERIA COM O MUSEU ANTROPOLÓGICO DIRETOR PESTANA E PREFEITURA DE IJUÍ – LEI 6.536/2017

No dia 21 de junho de 2019 foi assinado pelo Prefeito Municipal de Ijuí, Sr. Valdir Heck, pela Presidente da FIDENE e Reitora da UNIJUÍ, professora Cátia Maria Nehring, pelo Secretário de Cultura, Esporte e Turismo, Sérgio Augusto Corrêa e pela Diretora do Museu Antropológico diretor Pestana, Sr<sup>a</sup> Stela Mariz Zambiazzi de Oliveira, o Termo de Fomento nº 005/2019 – SMCT - em regime de mútua cooperação, para a consecução de finalidades de interesse público e recíproco, mediante a execução de atividade decorrente do MUSEU ANTROPOLÓGICO DIRETOR PESTANA – MADP, tendo por objeto subsidiar parte das despesas de manutenção e atualização permanente do arquivo histórico do MUNICÍPIO DE IJUÍ alocado nas dependências do MUSEU ANTROPOLÓGICO DIRETOR PESTANA – MADP da FIDENE.

O programa de cooperação mútua visa a manutenção para preservação dos documentos, de valor permanente ou histórico, referente a história de Ijuí e região sob custódia do MADP, como garantia de direito a informação, memória e produção do conhecimento.

O MUNICÍPIO DE IJUÍ repassará à FIDENE, até final de 2019, o valor de R\$ 120.000,00 (cento e vinte mil reais), conforme cronograma de desembolso constante no Plano de Trabalho do referido Termo de Fomento.

Ijuí, RS, 27 de fevereiro de 2020.



Stela Mariz Zambiazzi de Oliveira

Gestora da Parceria - FIDENE

Diretora do Museu Antropológico Diretor Pestana