

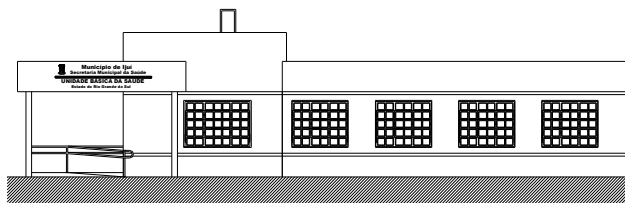


MUNICÍPIO DE IJUÍ - PODER EXECUTIVO

SECRETARIA MUNICIPAL DA SAÚDE - SMS

MEMORIAL DESCRITIVO ELÉTRICO UBS

Ampliação da Unidade Básica de Saúde do Bairro Pindorama – ESF 5



- 1. Apresentação:** O presente Memorial tem por finalidade especificar os detalhes e acabamentos, tipos e qualidade de materiais e serviços a serem empregados nesta obra, ou seja, o prédio do Ambulatório do bairro Pindorama.
- 2. Projeto:** O projeto prevê a ampliação e a readequação da UBS em alvenaria que ao final das obras será formado pelos seguintes:

Área frontal aberta;
1 Sala de Pediatria
1 Sala de Enfermagem
1 Recepção;
1 Sala de Procedimentos, curativos, suturas e coleta de materiais;
1 Atendimento;
1 Farmácia;
1 Copa;
1 Consultório Médico;
1 Sala de Esterilização;
1 Banheiro público;
1 Sala de vacinação;
1 Sala de nebulização;
1 Lavanderia;
1 Banheiro p/ funcionários;
1 Sala de Espera;
1 Sala de Agentes de Saúde;
1 Banheiro Sala dos Agentes de Saúde;
1 Consultório Odontológico;
1 Sala de esterilização odontológica;
1 Expurgo;

3.

4. Localização: Rua 14 de Julho nº 1942, bairro Pindorama.

5. Área: _____ **233,40 m².**

6. Instalações Elétricas: As instalações elétricas serão executadas conforme projeto elétrico anexo, com materiais e mão de obra de primeira qualidade. As luminárias internas e cobertas serão fluorescentes (2x40watts) e (2x110watts) nos compartimentos, com exceção dos sanitários, copa, lavanderia, que serão incandescentes com globo. A distância entre as hastes de aterramento será de, no mínimo 3,00 metros. Demais informações estão contidas em Projeto anexo.

Ponto de luz fluorescente: **15 pontos**
Ponto de luz incandescente: **5 pontos**
Ponto tomada e telefone: **32 pontos**
Ponto interruptor: **17 pontos**
Caixa para 8 disjuntores: **1 unidade**
Entrada de energia completa: **1 unidade**
Disjuntores: **6 unidades**
Carga total: **9.405 watts – 11.124 KVA**

- 7. A Obra:** Os serviços serão executados dentro das Normas Técnicas vigentes da ABNT, com materiais e mão de obra de primeira qualidade, conforme Projeto anexo. Os serviços deverão ser entregues com a obra limpa.

Ijuí, 12 de Agosto de 2.013.

Fioravante Batista Ballin
Prefeito Municipal de Ijuí / RS

Marcello Minelli Junior
Engenheiro Civil CREA RS: SC 099077-7

Alexandra de Freitas Lenz
Secretária Municipal da Saúde