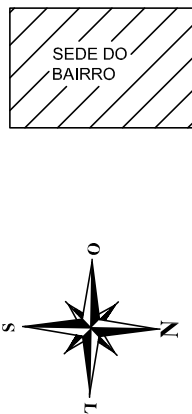
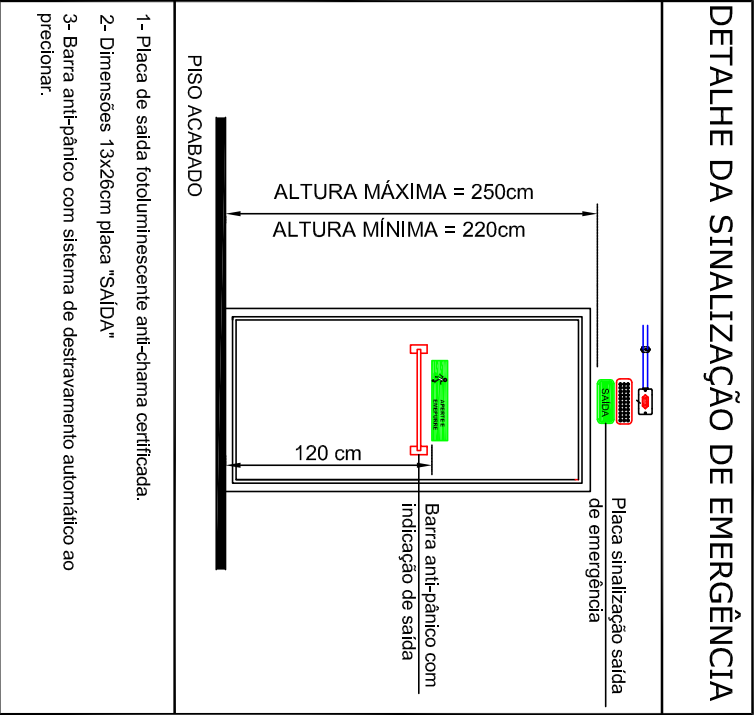
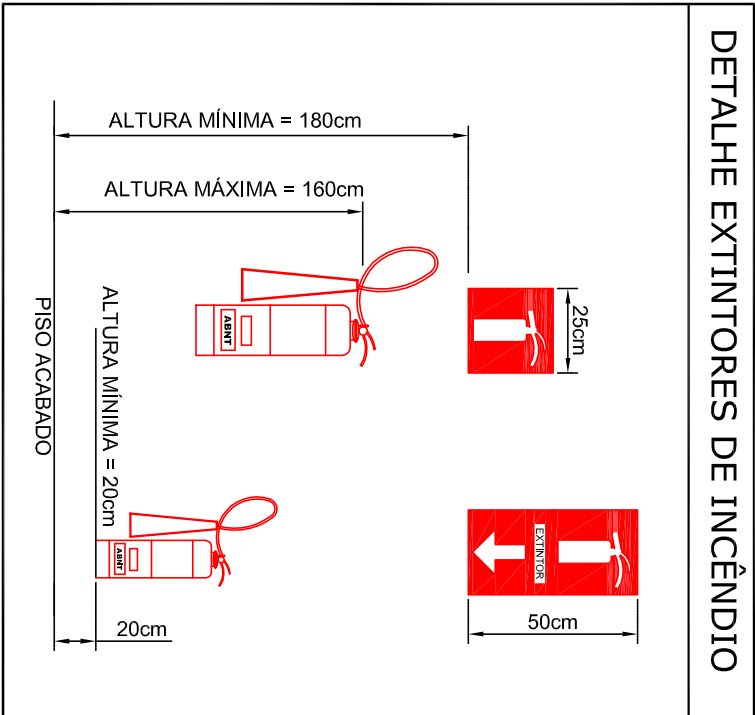
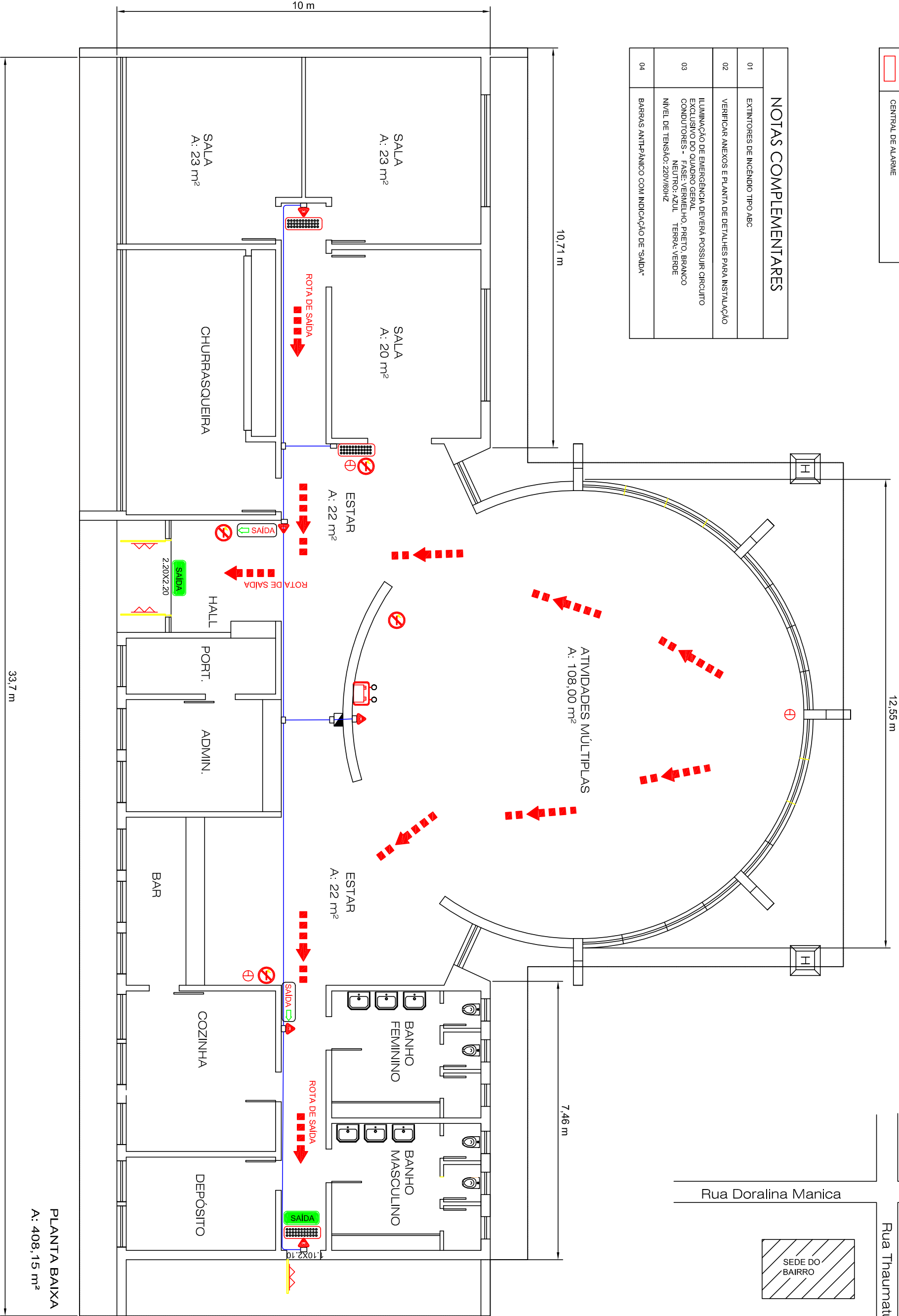


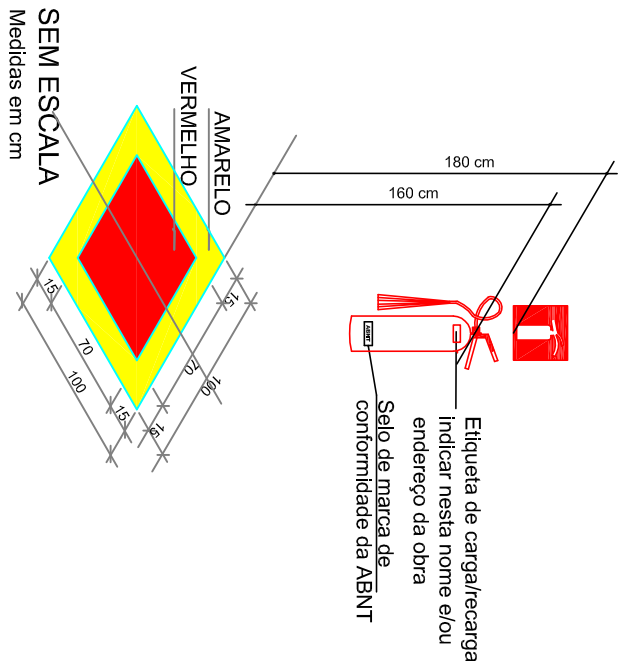
LEGENDA	
	CD - CENTRO DE DISTRIBUIÇÃO
	CAIXA DE PASSAGEM E TOMADA
	ELETROPRODUTO 1/2"
	CONECTOR 2,5mm² - PROTEÇÃO FASE E NEUTRO
	EXTINTOR DE ÁGUA A
	EXTINTOR DE GÁS CARBÔNICO SECO ABC
	EXTINTOR DE GÁS CARBÔNICO (CO2) = BC
	PLACA DE SINALIZAÇÃO DE EMERGÊNCIA FOTOLUMINESCENTE
	SINALIZAÇÃO DE EMERGÊNCIA COM BLOCO AUTÔNOMO
	LUMINÁRIA DE EMERGÊNCIA CONVENCIONAL
	INDICADOR DE ROTA DE FUGA POSIÇÃO MAIS FAVORÁVEL
	AVISO DE PROIBIÇÃO DE FUMAR
	PONTO DE ALARME ACÚSTICO
	LUMINÁRIA DE EMERGÊNCIA COM DOIS PROJETORES
	HIDRANTE - MANÔMETRO E TOMADA
	DETECTOR DE GÁS E FUMAÇA
	AVISO DE PROIBIÇÃO DE FUMAR
	BARRA ANTI-PÂNICO
	CENTRAL DE ALARME



LOCALIZAÇÃO

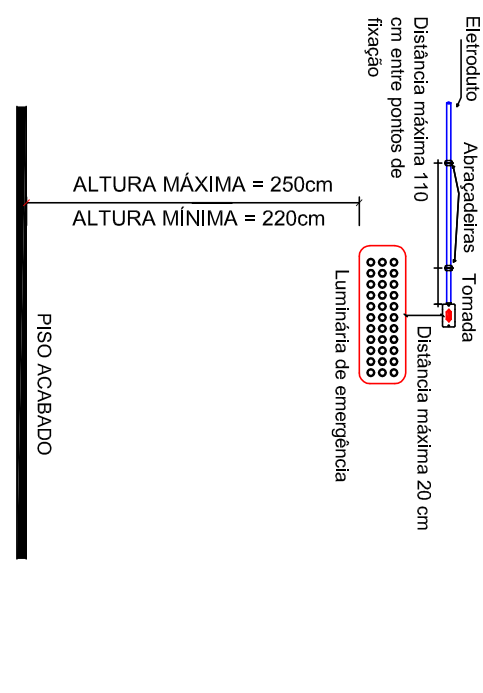


DETALHE SINALIZAÇÃO DE PISO



1- Altura mínima das placas de sinalização dos extintores de ver 1,8m do piso rto.
2- As placas de sinalização dos extintores devem ser fundo vermelho e os símbolos fotoluminescentes.

DETALHE ILUMINAÇÃO DE EMERGÊNCIA



1- Potência mínima 2W com recarga automática na fonte de energia.
2- Autonomia mínima de 1,00 h.
3- Localização: nas rotas de fuga.
4- As luminárias devem ser construídas de materiais que resistem a 70° C por pelo menos 100 h seguida.
5- Não utilizar os eletrodutos e condutores da iluminação de emergência para outros fins.

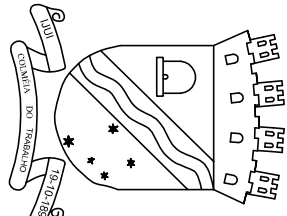
MUNICÍPIO DE IJUÍ

PROPRIETÁRIO

AUTOR

NELSON COPETTI
SECRETÁRIO DE GOVERNO

HENRIQUE OLATIRIN OLIVEIRA
ENG. ELÉTRICISTA
CREA/RN 182.087



TIAGO STUM MARDER
ENG. CIVIL
CREA/RN 131.598

PROJETO: PPCI - PLANO DE PREVENÇÃO E PROTEÇÃO CONTRA INCÊNDIO

OBRA: SEDE BAIRRO MODELO

LOCAL: RUA THAUMATURGO LOPES DA ROSA ESQUINA COM RUA DORALINA MANICA

ESPECIFICAÇÕES: PLANTA BAIXA - EQUIPAMENTOS DE PROTEÇÃO

EFISUL EFICIÊNCIA ENERGÉTICA LTDA.
CNEA-RS 16.1160
Rua do Comércio, 1797 - Ijuí - RS
CEP 98700-000
efisul@efisul.com.br Tel: 55-3332-6913



ÁREA CONSTRUIDA: 408,15 m²
ESCALA: 1:100
DATA: JULHO/2013

PRANCHA
01/01