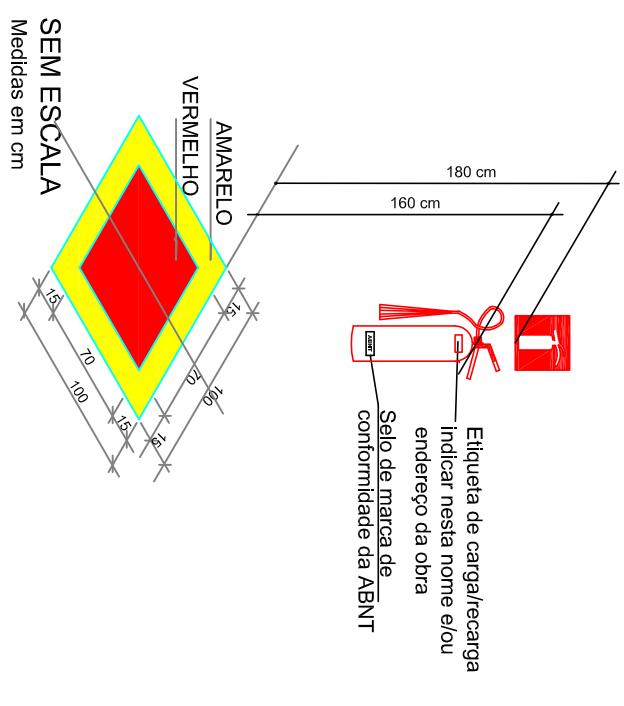
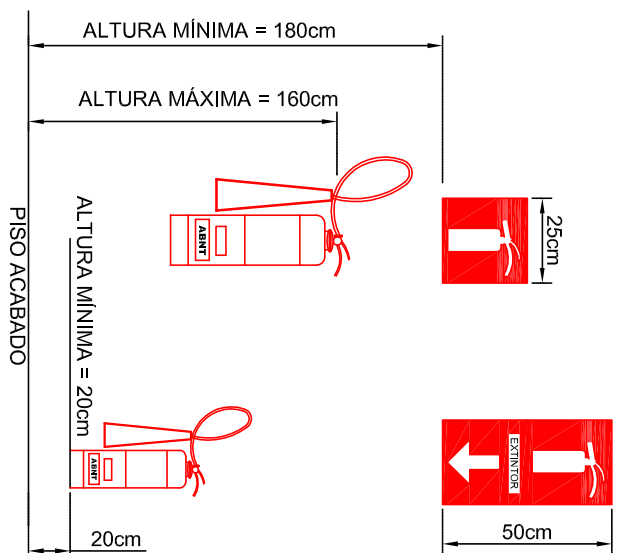


## DETALHE SINALIZAÇÃO DE PISO

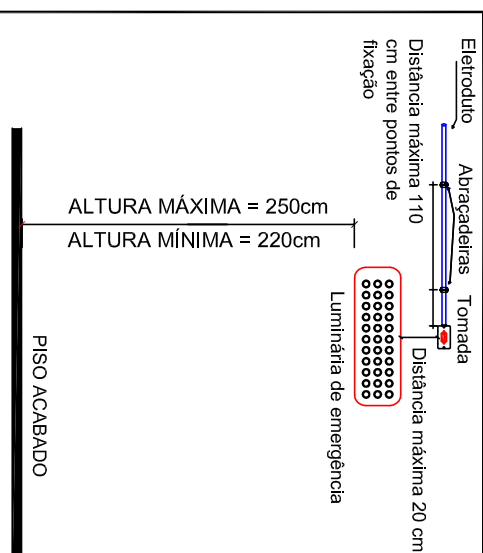


- 1- Altura mínima das placas de sinalização dos extintores de ver 1,8m do piso reto.
- 2- As placas de sinalização dos extintores devem ser fundo vermelho e os símbolos fotoluminescente.

## DETALHE EXTINTORES DE INCÊNDIO

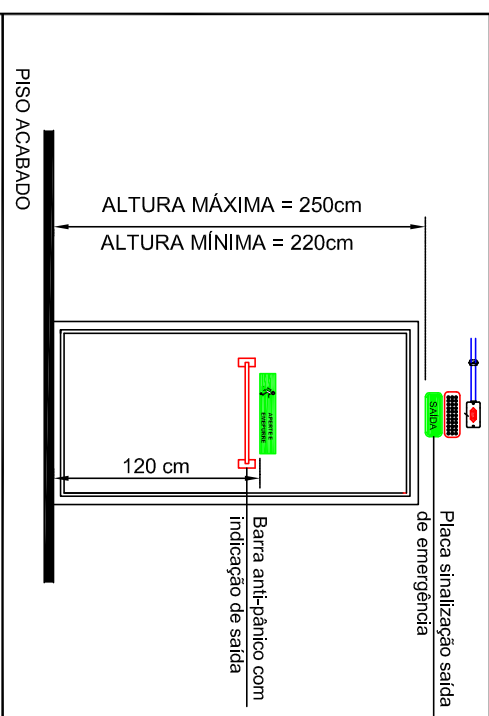


## DETALHE ILUMINAÇÃO DE EMERGÊNCIA

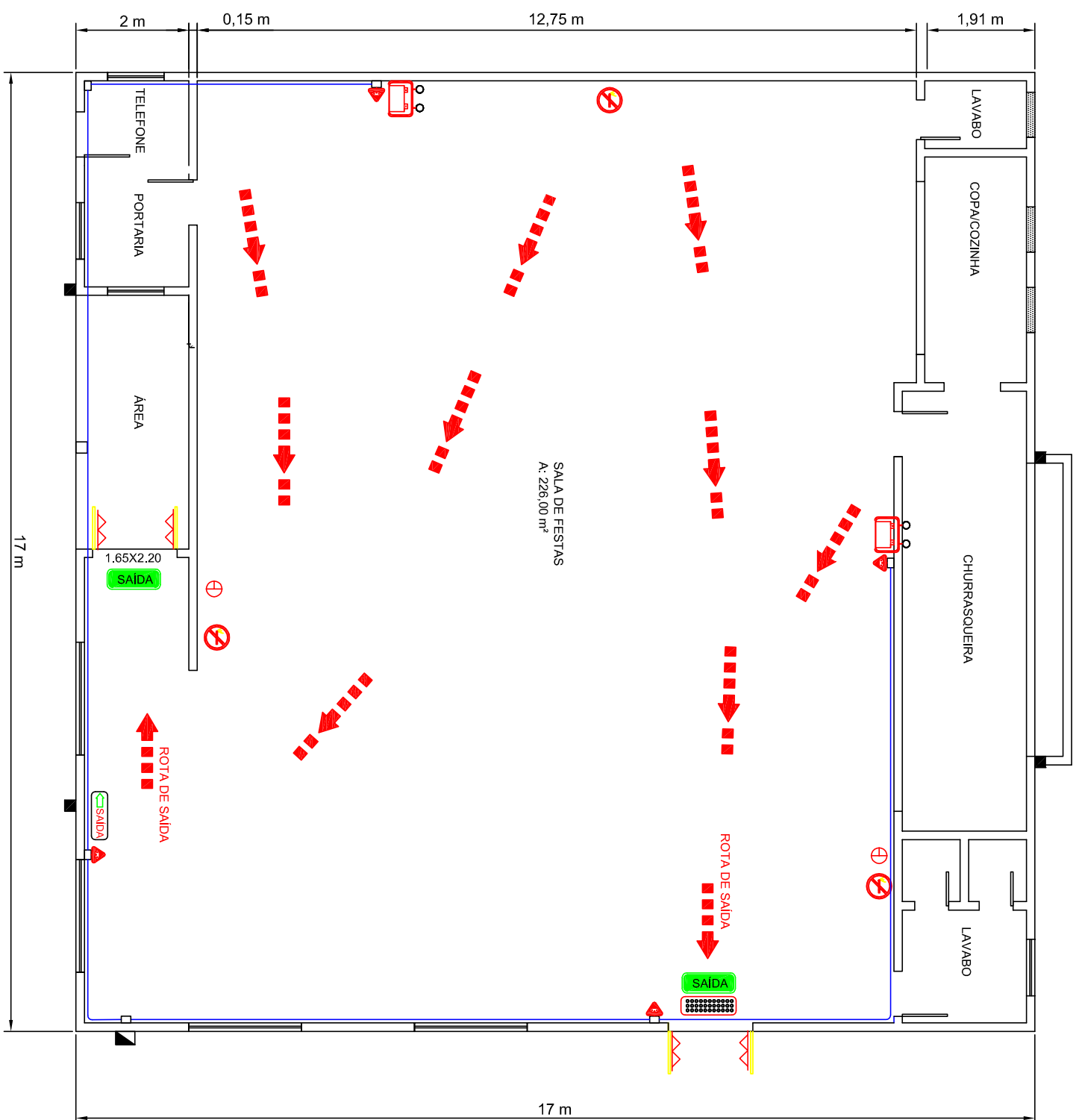


- 1- Potência mínima 2W com regulação automática na fonte de energia
- 2- Autonomia mínima de 1.000 h.
- 3- Localizado: nas rotas de fuga;
- 4- As luminárias devem ser construídas de materiais que resistem a 70° C por pelo menos 1.000 h seguidas.
- 5- Não utilizar os eletrônicos e condutores da iluminação de emergência para outros fins.

## DETALHE DA SINALIZAÇÃO DE EMERGÊNCIA



- 1- Placa de saída fotoluminescente anti-chama certificada.
- 2- Dimensões 13x26cm placa "SAÍDA"
- 3- Barra anti-pânico com sistema de destravamento automático ao precionar.



## PLANTA BAIXA

ÁREA= 292,6m<sup>2</sup>

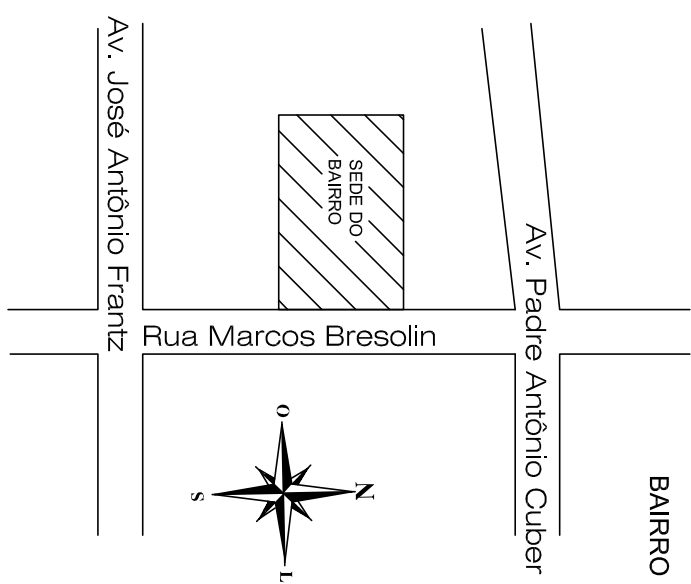
## LEGENDA

LEGENDA	
	CD - CENTRO DE DISTRIBUIÇÃO
	CAMA DE PASSAGEM E TOMADA
	ELETRORODUTO 1/2"
	CONDUTOR 2,5mm² - PROTEÇÃO, FASE E NEUTRO
	EXTINTOR DE ÁGUA + A
	EXTINTOR FO QUÍMICO SECO + ABC
	EXTINTOR DE GÁS CARBÔNICO (CO2) + BC
	PLACA DE SINALIZAÇÃO DE EMERGÊNCIA FOTOLUMINESCENTE
	SINALIZAÇÃO DE INDICAÇÃO DE SAÍDA COM BLOCO AUTÔNOMO
	LUMINÁRIA DE EMERGÊNCIA CONVENCIONAL
	INDICADOR DE ROTA DE FUGA POSIÇÃO MAIS FAVORÁVEL
	AMBO DE PROIBIÇÃO DE FUMAR
	PONTO DE ALARME ACÚSTICO
	LUMINÁRIA DE EMERGÊNCIA COM DOIS PROTETORES
	HIDRANTE - MANGOTEIRO E TOMADA
	DETECTOR DE GÁS E FUMACÇA
	AMBO DE PROIBIÇÃO DE FUMAR
	BARRA ANTI-PÂNICO
	CENTRAL DE ALARME

## NOTAS COMPLEMENTARES

NOTAS COMPLEMENTARES	
01	EXTINTORES DE INCENDIO TIPO ABC
02	VERIFICAR ANEXOS E PLANTA DE DETALHES PARA INSTALÇÃO
03	ILUMINAÇÃO DE EMERGENCIA DEVEVA POSSUIR PROCUOTO EXCLUSIVO DO QUADRO GERAL CONDICIONERS - FASE, TENSÃO, PRETO, BRANCO NÍVEL DE TENSÃO, 220V/60HZ
04	BARREAS ANTIPANICO COM INDICAÇÃO DE SAÍDA*

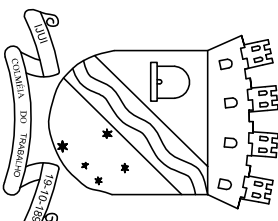
## LOCALIZAÇÃO



## MUNICÍPIO DE JUI

PROPRIETÁRIO

AUTOR



NELSON COPETTI  
SECRETÁRIO DE GOVERNO

HENRIQUE QUATRIN OLIVEIRA  
ENG. ELETRICISTA  
CREA/RS 182.067

**PROJETO:** PPCI - PLANO DE PREVENÇÃO E PROTEÇÃO CONTRA INCÊNDIO

OBRA: SEDE BAIRRO GETÚLIO VARGAS

LOCAL: RUA MARCOS BRESOLIN

**ESPECIFICAÇÕES: PLANTA BAIXA - EQUIPAMENTOS DE PROTEÇÃO**

**EFISUL EFICIÊNCIA ENERGÉTICA LTDA**

CREA-RS 16116

CEP 98700-000

efisul@efisul.com.br Tel: 55-3332-6913

PRANCHIA

ESCALA: 1:100

DATA: JULHO/2013

01/01