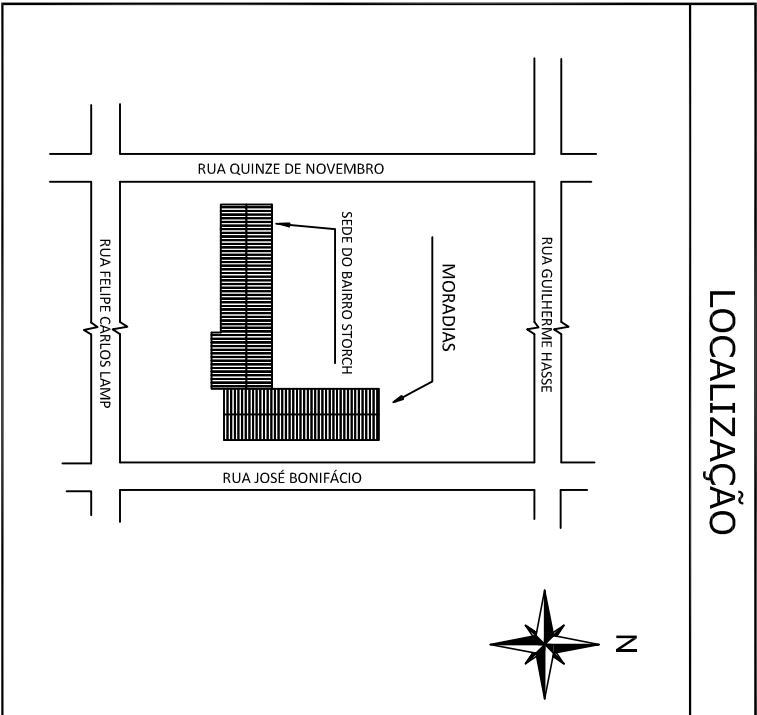


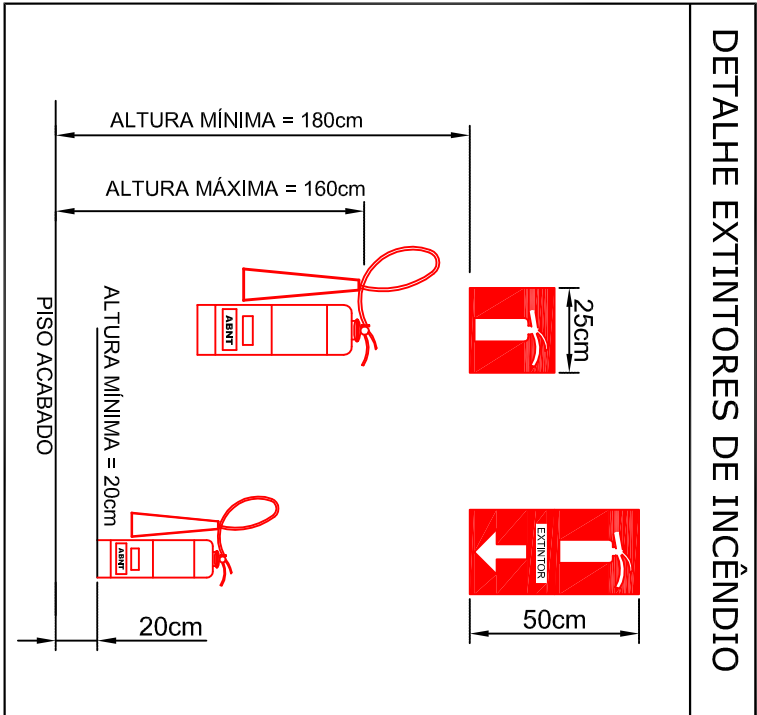
DETALHES

SEM ESCALA

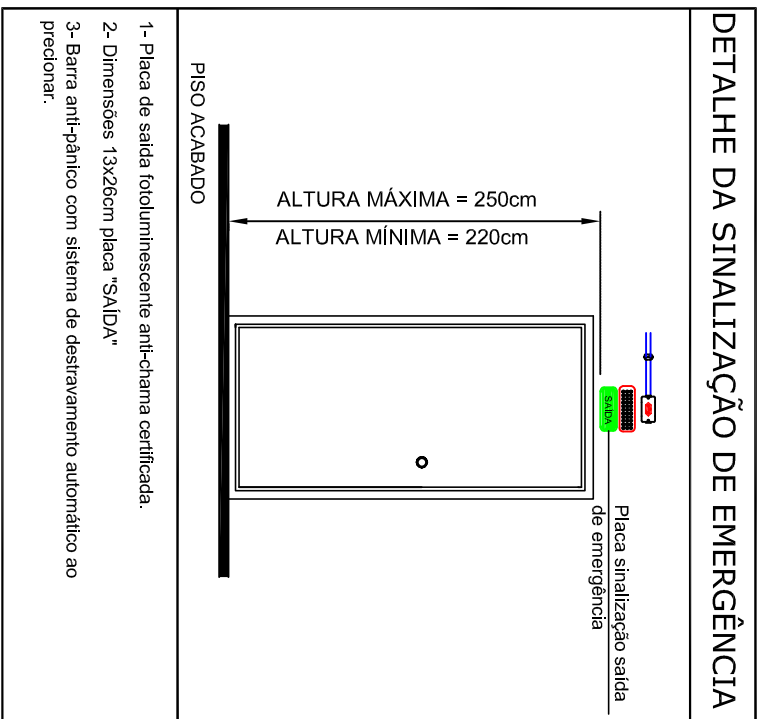
LOCALIZAÇÃO



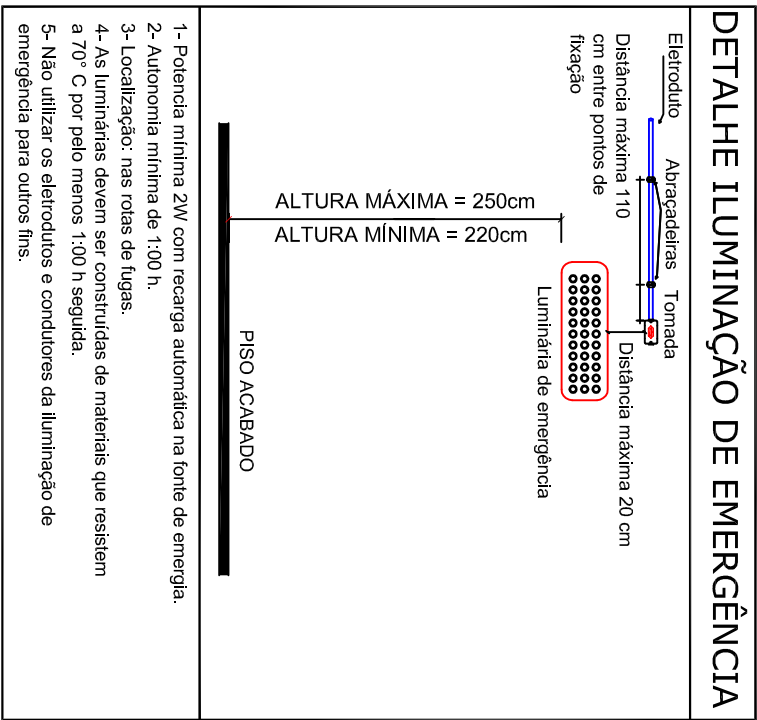
DETALHE EXTINTORES DE INCÊNDIO



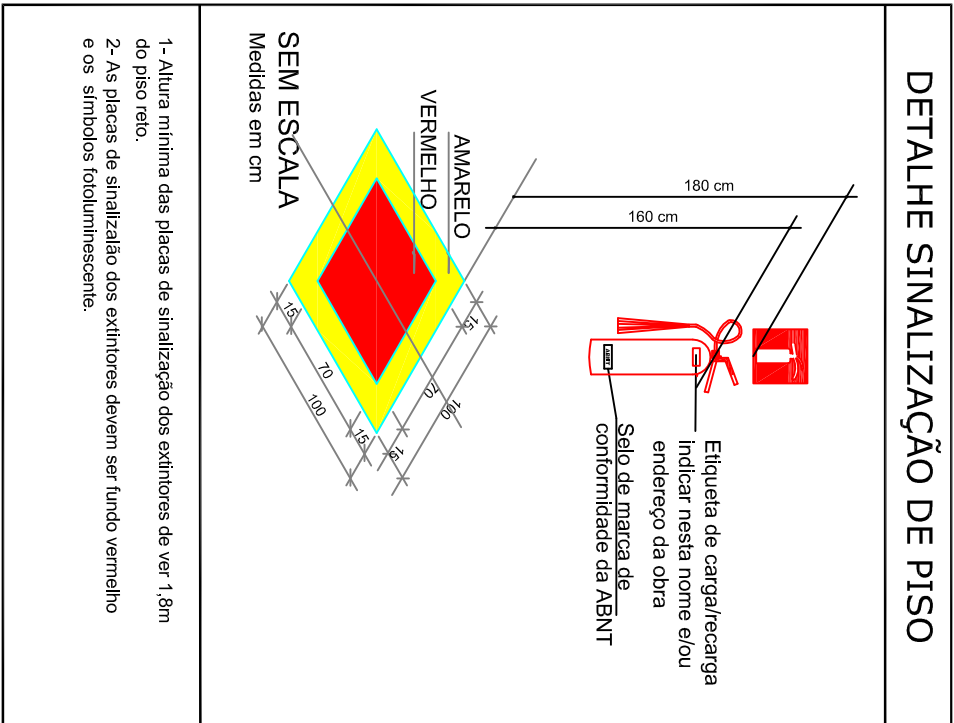
DETALHE DA SINALIZAÇÃO DE EMERGÊNCIA



DETALHE ILUMINAÇÃO DE EMERGÊNCIA



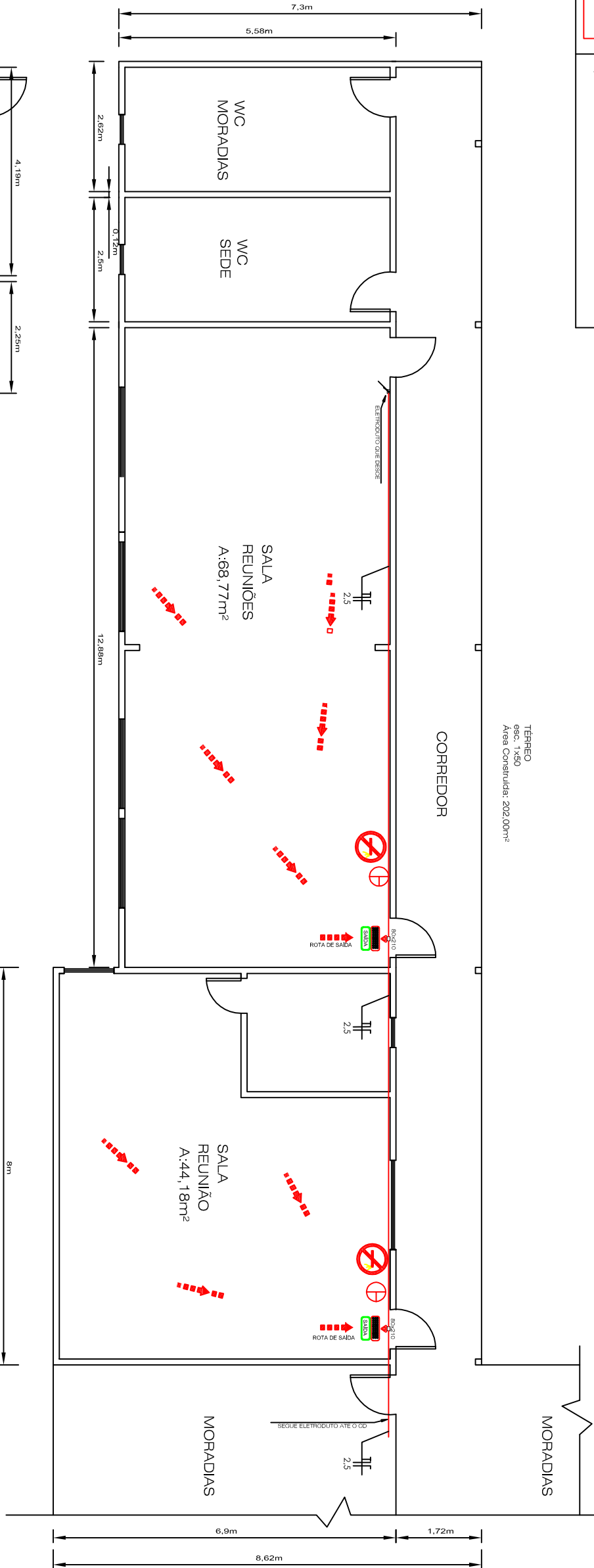
DETALHE SINALIZAÇÃO DE PISO



LEGENDA	
	CO - CENTRO DE DISTRIBUIÇÃO
	CAIXA DE PASSAGEM E TOMADA
	ELETRODUTO 1/2"
	ELETRODUTO QUE SOBE E QUE DESCE
	CONDUTOR 2,5mm² - PROTEÇÃO, FASE E NEUTRO
	EXTINTOR DE ÁGUA = ABC
	EXTINTOR PO QUÍMICO SECO = ABC
	EXTINTOR DE GÁS CARBÔNICO = CO2
	PLACA DE SINALIZAÇÃO DE EMERGÊNCIA FOTOLUMINESCENTE
	SINALIZAÇÃO DE INICIAÇÃO DE SAÍDA COM BLOCO AUTÔNOMO
	LUMINÁRIA DE EMERGÊNCIA COM 30 LED
	INDICADOR DE ROTA DE FUGA POSIÇÃO MAIS FAVORÁVEL
	AVISO DE PROIBIÇÃO DE FUMAR
	PONTO DE ALARME ACÚSTICO
	ILUMINAÇÃO DE EMERGÊNCIA - BLOCO AUTÔNOMO 2X55W
	HIDRANTE - MANGOTINHO E TOMADA
	DETECTOR DE GÁS E FUMAÇA
	AVISO DE PROIBIÇÃO DE FUMAR
	BARRA ANTIPÂNICO
	CENTRAL DE ALARME

PLANTA BAIXA

Esc.: 1:100



NOTAS COMPLEMENTARES

01	EXTINTORES DE INCÊNDIO TIPO ABC
02	VERIFICAR ANEXOS E PLANTA DE DETALHES PARA INSTALAÇÃO
03	ILUMINAÇÃO DE EMERGÊNCIA DEVERÁ POSSUIR CIRCUITO EXCLUSIVO DO QUADRO GERAL DE COMANDO E CONTROLE. COLORETE: PRETO, BRANCO, VERDE, AZUL, AMARELO, VERMELHO, LARANJA, ROXO, CINZA, NÍVEL DE TENSÃO: 220V/60HZ
04	AS LUMINÁRIAS DO TIPO BLOCO AUTÔNOMO DE 2X55W DEVERÃO ESTAR NO MÍNIMO A 3m DE ALTURA DO PISO RETO
05	BARRA ANTIPÂNICO COM INDICAÇÃO DE SAÍDA

MUNICÍPIO DE IJUÍ

PROPRIETÁRIO

AUTOR

NELSON COPETTI
SECRETÁRIO DE GOVERNO

HENRIQUE OLATIRIN OLIVEIRA
ENG. ELÉTRICISTA
CREA/RN 182.087

PROJETO: PPCI - PLANO DE PREVENÇÃO E PROTEÇÃO CONTRA INCÊNDIO

OBRA: BAIRRO STORCH

LOCAL: RUA QUINZE DE NOVENBRO

ESPECIFICAÇÕES: PLANTA BAIXA - EQUIPAMENTOS DE PROTEÇÃO

EFISUL EFICIÊNCIA ENERGÉTICA LTDA.
CNEA-RS 161160
Rua do Comércio, 1797 - Ijuí - RS
CEP 98700-000
efisul@efisul.com.br Tel: 55-3332-6913



ÁREA CONSTRUIDA: 251,64 m²
ESCALA: 1:100
DATA: AGOSTO/2013

PRANCHA
01/01

PISO INFERIOR
esc.: 1:100
A: 49,64 m²

