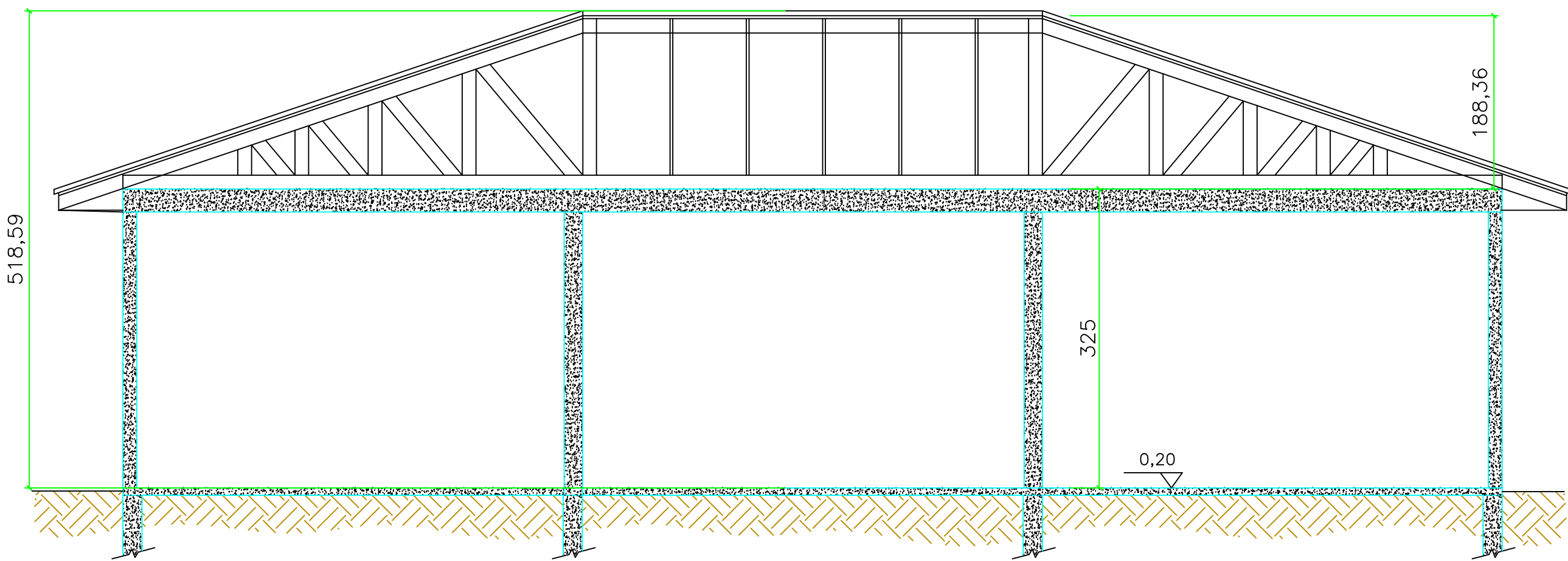
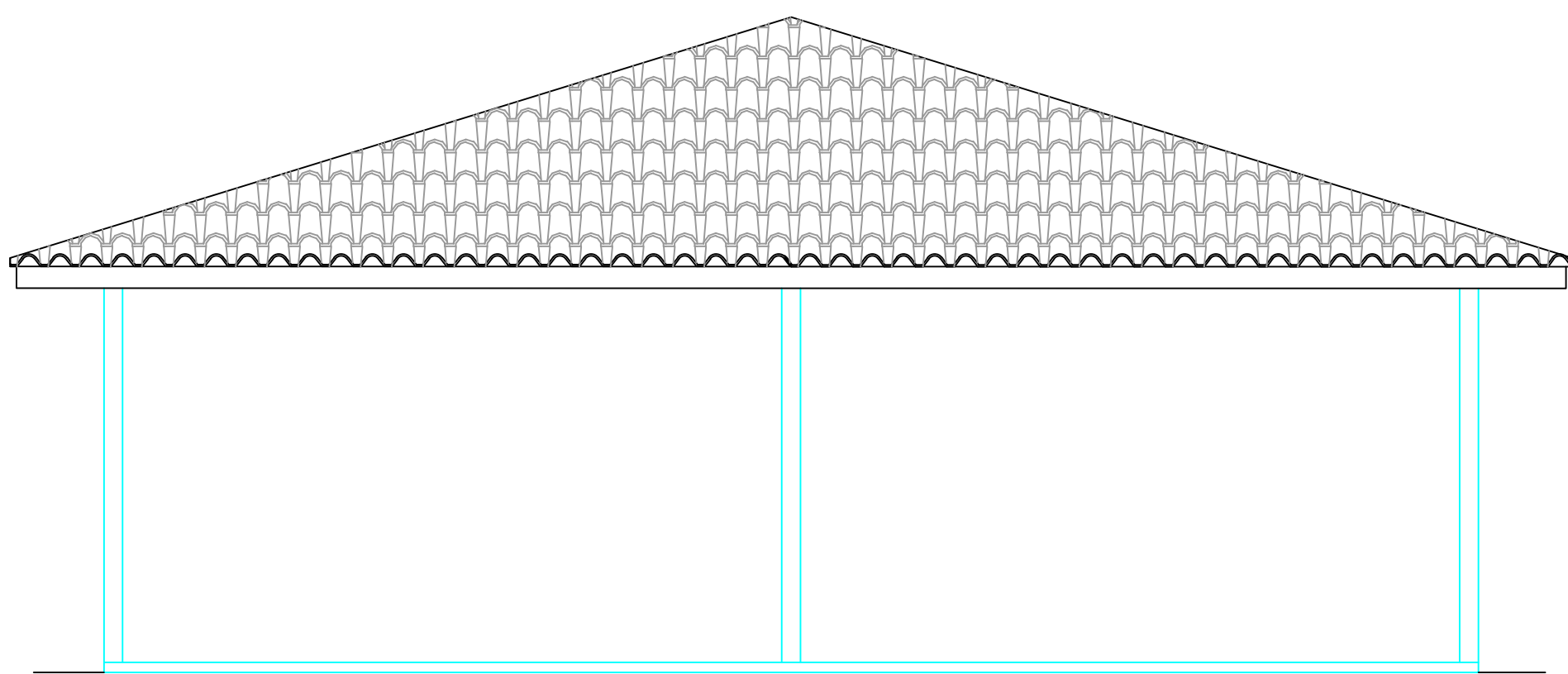


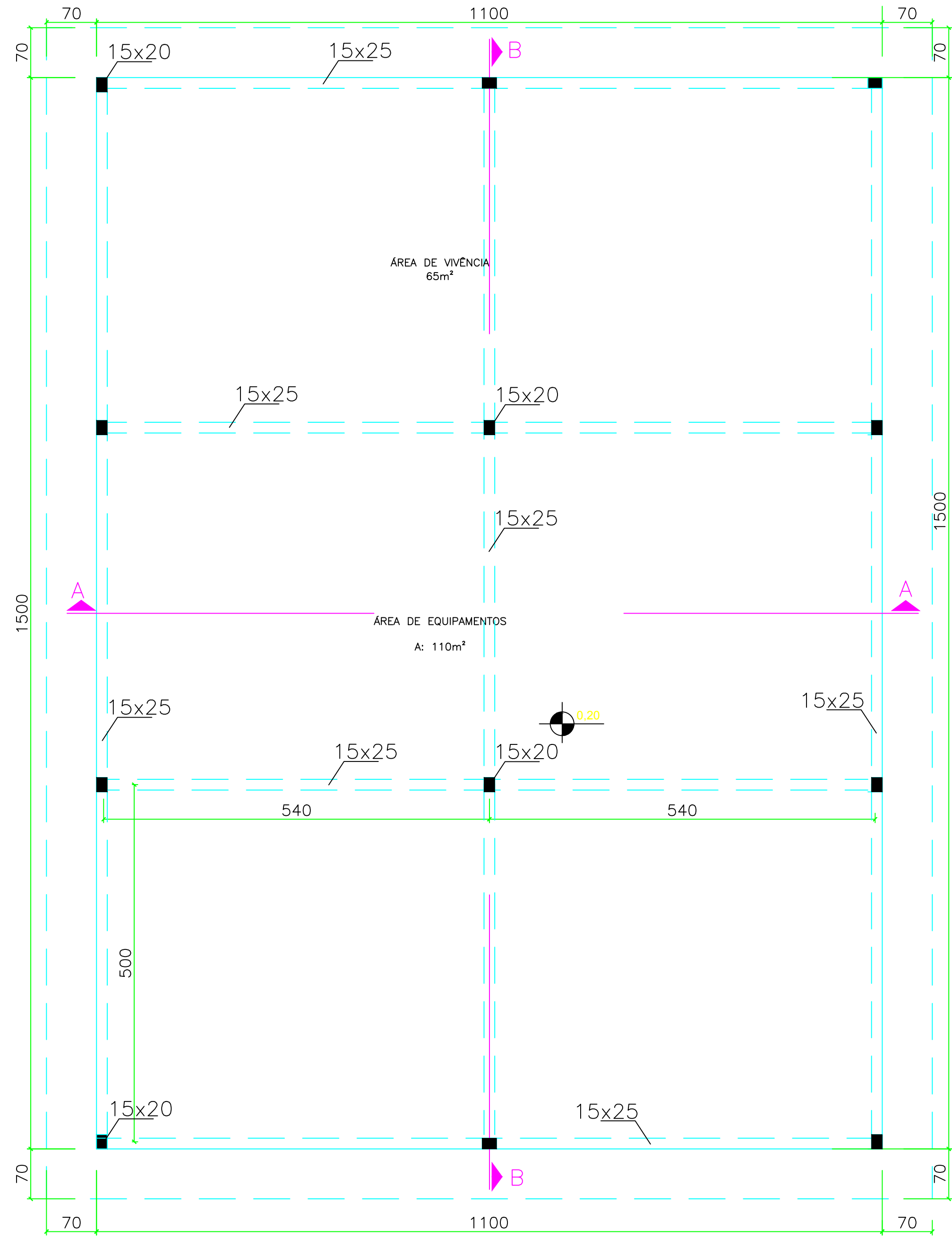
CORTE AA



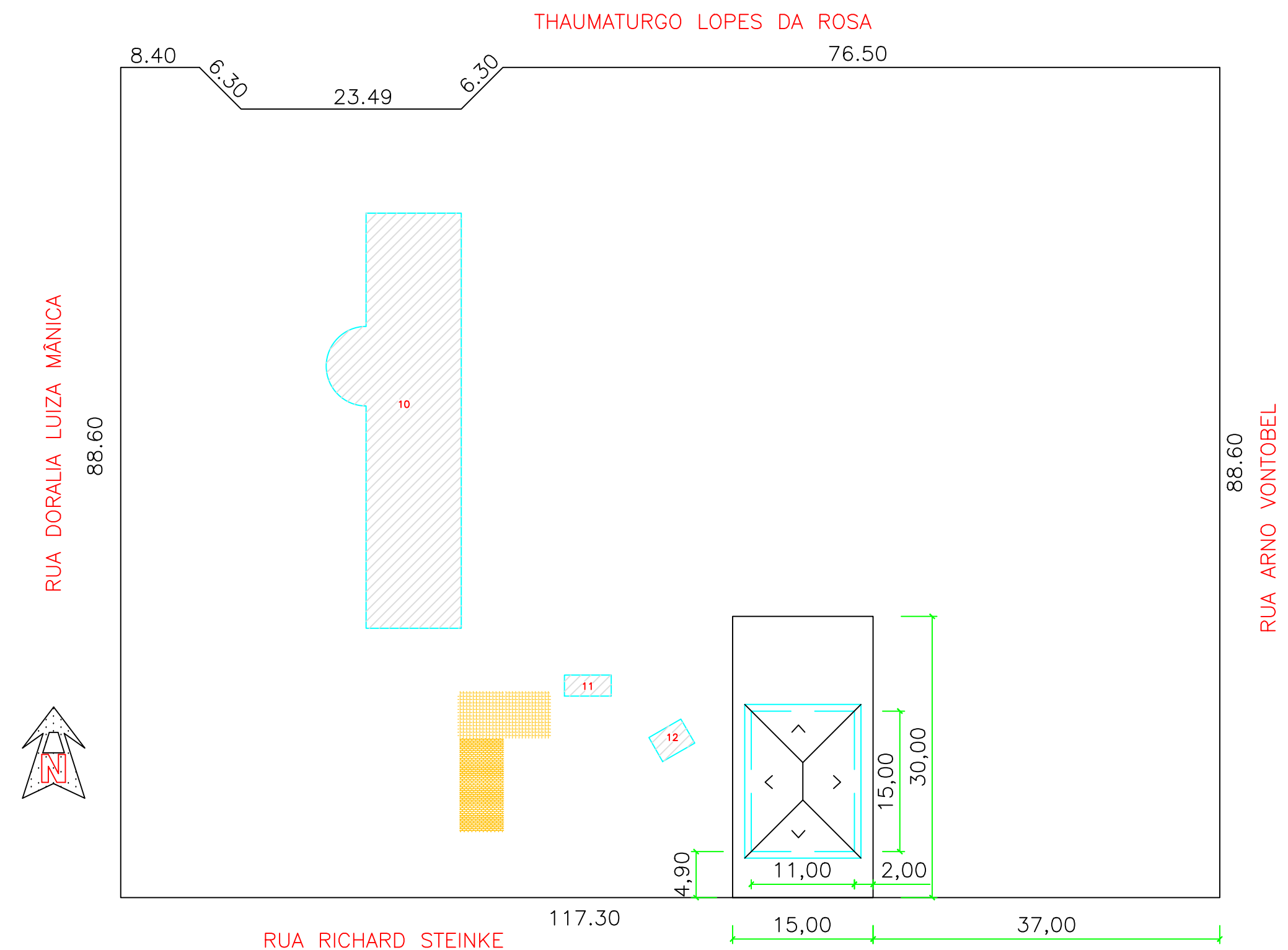
CORTE BB



FACHADA SUL



PLANTA BAIXA 165m²



SIT.—LOC Esc.: 1:750

ÁREA TOTAL DO TERRENO:	450,00m²
ÁREA TOTAL CONSTRUÍDA:	165,00m²
ÁREA TOTAL COBERTA:	203,36m²
LOCALIZAÇÃO DA OBRA:	Z. RES. 02
ÍNDICE DE APROVEITAMENTO MÁXIMO:	2,6 (900,00m³)
ÍNDICE DE APROVEITAMENTO UTILIZADO:	0,37
TAXA DE OCUPAÇÃO MÁXIMA:	65%
TAXA DE OCUPAÇÃO UTILIZADA:	45,19%
TAXA DE PERMEABILIDADE MÍNIMA:	25%
TAXA DE PERMEABILIDADE UTILIZADA:	61,50%



ACADEMIA DE SAÚDE - Mod. Básico
BAIRRO MODELO/PROJ. ARQUITETÔNICO

AGOSTO 2015

ESCALA: 1:50

PAMELA SOSSMEIER
ENG. CIVIL - CREIA RS201201

MUNICÍPIO DE IJUÍ

01/01