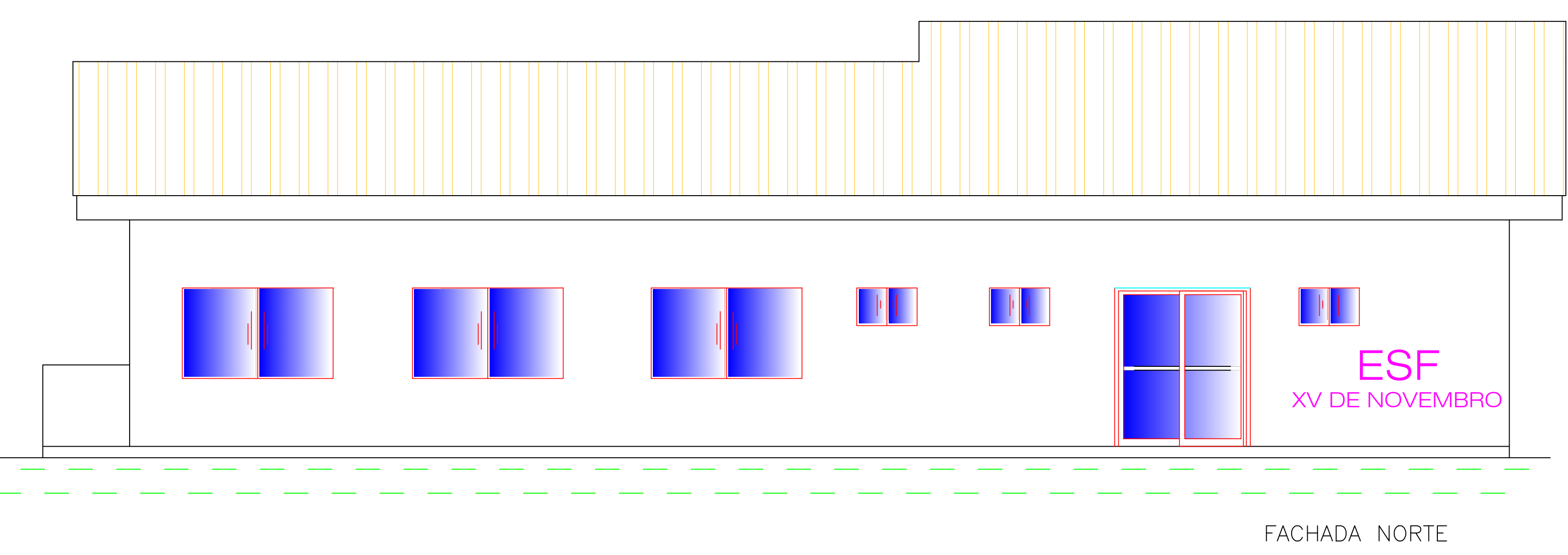
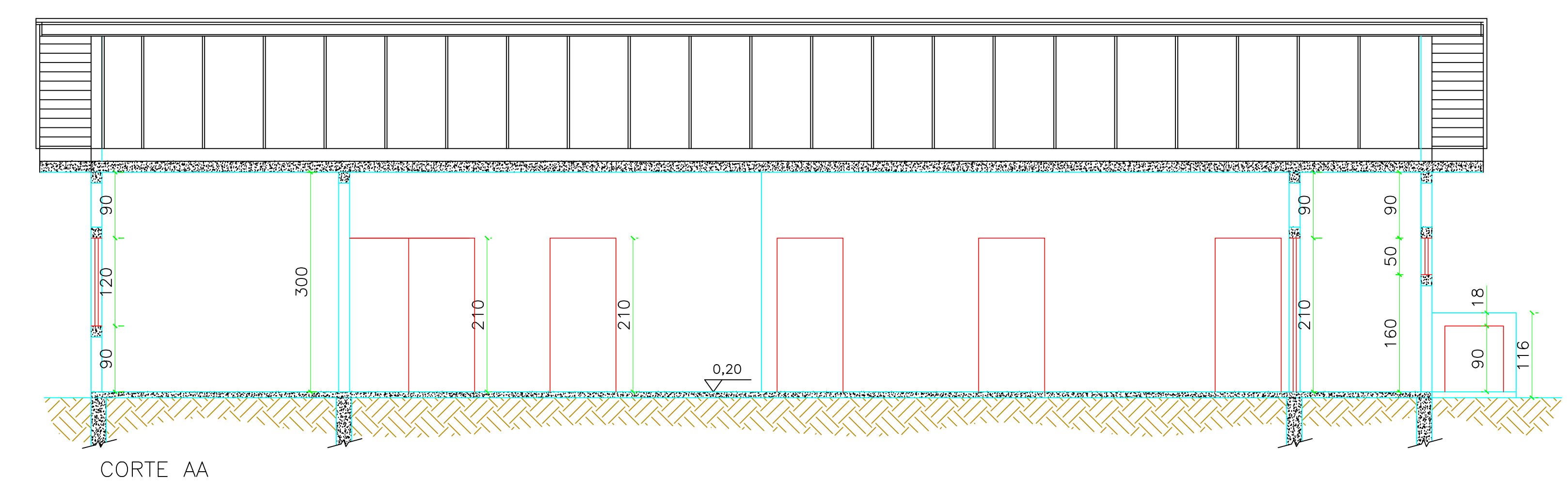


ÁREA TOTAL DO TERRENO:	1.200,00m <sup>2</sup>
ÁREA TOTAL CONSTRUÍDA:	189,24m <sup>2</sup>
ÁREA TOTAL COBERTA:	189,24m <sup>2</sup>
LOCALIZAÇÃO DA OBRA:	ZONA RESID.01
ÍNDICE DE APROVEITAMENTO MÁXIMO:	01 (1.200,00m <sup>2</sup> )
ÍNDICE DE APROVEITAMENTO UTILIZADO:	0,16
TAXA DE OCUPAÇÃO MÁXIMA:	65%
TAXA DE OCUPAÇÃO UTILIZADA:	16,00%
TAXA DE PERMEABILIDADE MÍNIMA:	25%
TAXA DE PERMEABILIDADE UTILIZADA:	78,15%



VALDIR HECK  
Prefeito Municipal

Josias de Abreu Pinheiro  
Secretária Municipal da Saúde

Pamela A. Sossmeier  
Engenheira Civil  
CREA RS201201

**MUNICÍPIO DE IUJUI**  
SECRETARIA MUNICIPAL DA SAÚDE

RUA 19 DE OUTUBRO, 885, CENTRO DE IUJUI / FONE: 3331-8800

ESF XV DE NOVEMBRO PROJETO ARQUITETÔNICO  
PLANTA BAIXA, CORTES, SIT/LOC

Área Total	Escala	Data	Folha
189,24	1:50	AGOSTO/2017	01 / 02