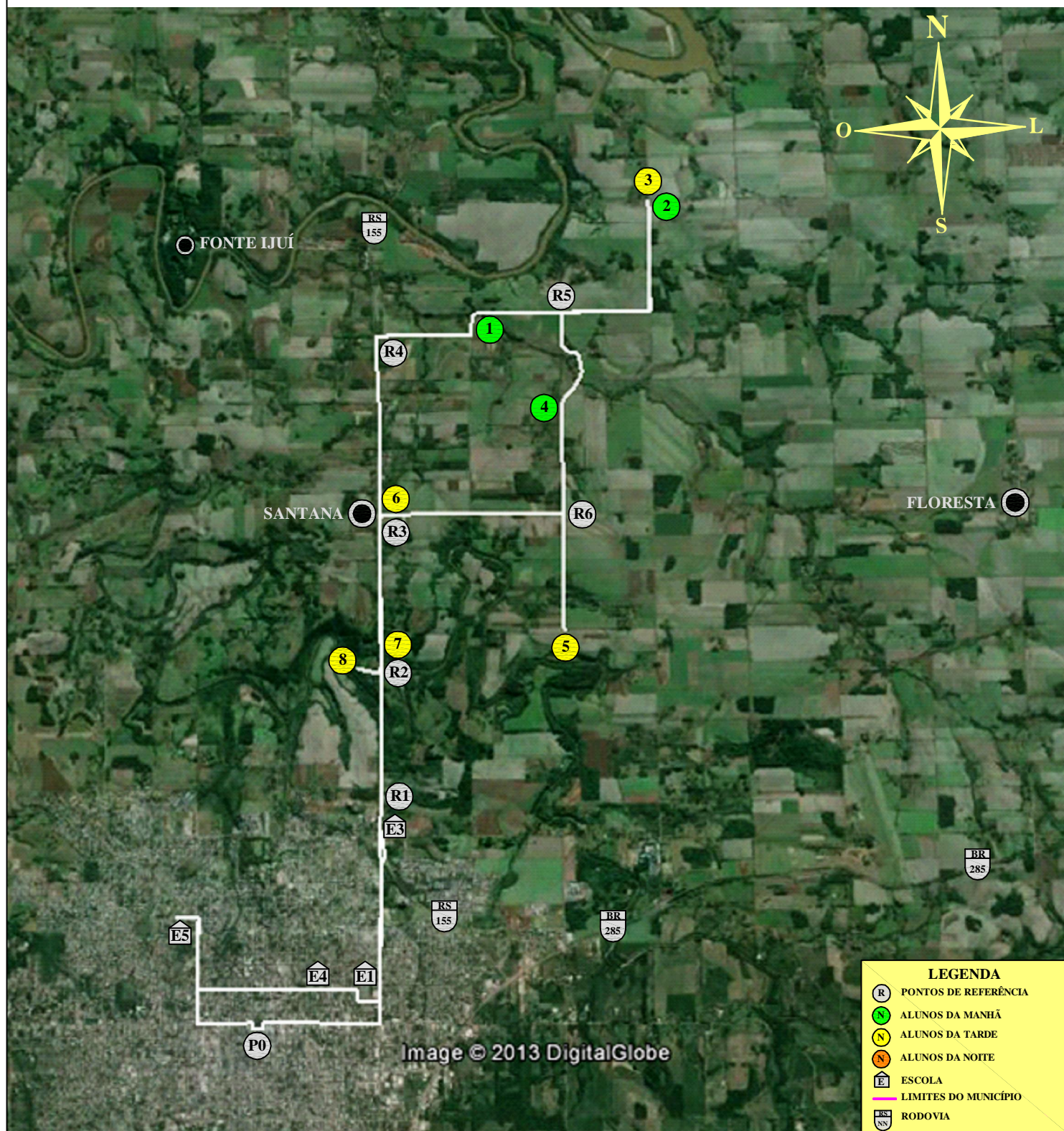




MUNICÍPIO DE IJUÍ - PODER EXECUTIVO
SECRETARIA MUNICIPAL DE EDUCAÇÃO

LINHA N°40 - LINHAS 3 E 4 LESTE E VILA SANTANA PARA E.M.F. 15 DE NOVEMBRO, E.E.E.M. RUY BARBOSA, E.T.E 25 DE JULHO E C.M. TIRADENTES

ITINERÁRIO DO MEIO DIA



PERCURSO COM DESLOCAMENTO DIÁRIO
MEIO DIA: 33,90 Km

IJUI, 25 DE SETEMBRO DE 2013

PERCURSO DIÁRIO TOTAL

TOTAL (MANHÃ, MEIO DIA E TARDE): 109,35 Km

TIAGO F. MARTINS
TRANSPORTE ESCOLAR

MATIAS SAUSEN FEIL
ENGENHEIRO CIVIL
CREA-RS 124.154