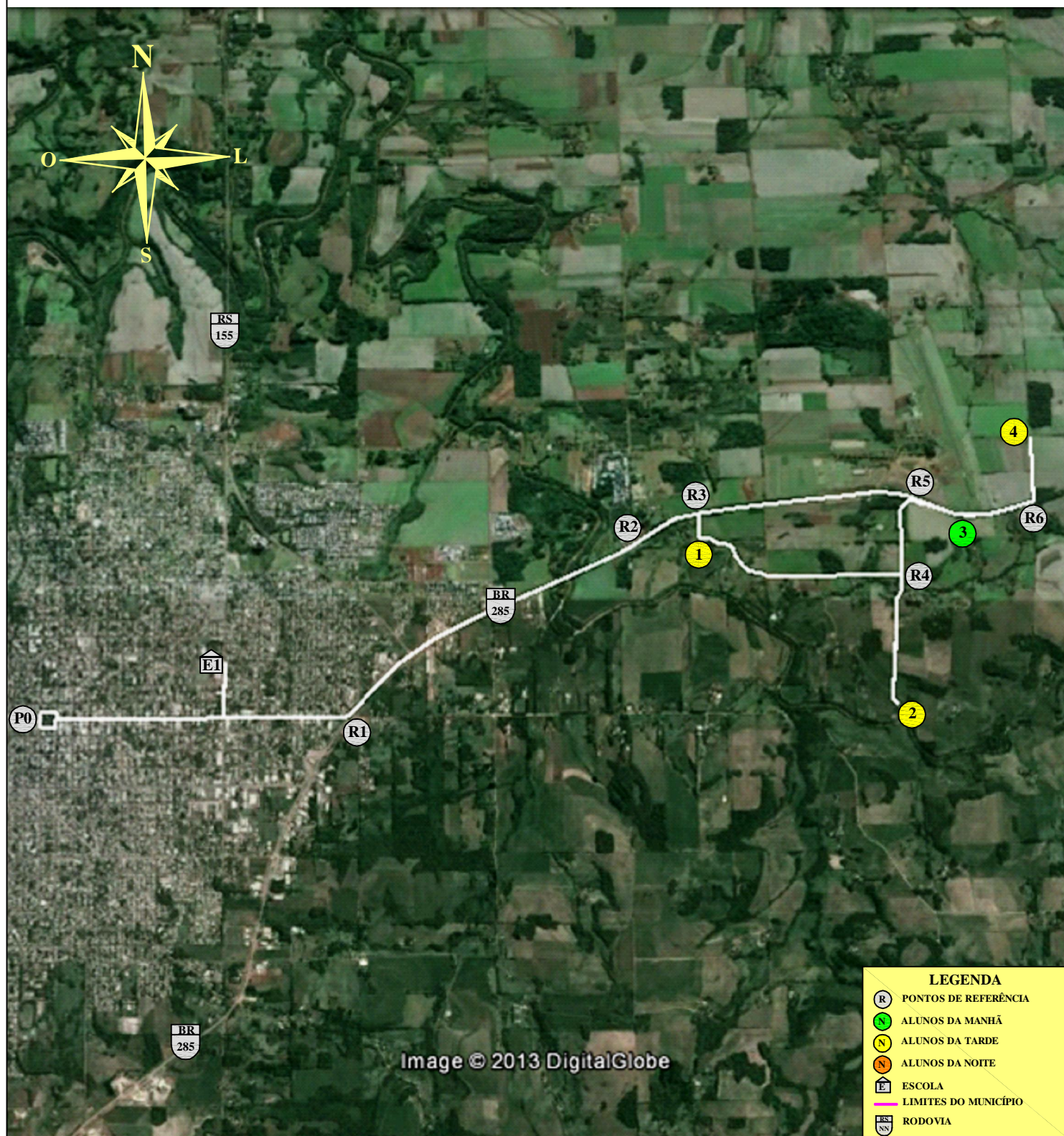




MUNICÍPIO DE IJUÍ - PODER EXECUTIVO
SECRETARIA MUNICIPAL DE EDUCAÇÃO

LINHA N° 39 - BR 285, LINHAS 4, 5, 6, 7 E 8 LESTE PARA E.M.F. DAVI CANABARRO E IMEAB

ITINERÁRIO DA TARDE



PERCURSO COM DESLOCAMENTO DIÁRIO

TARDE: 20,60 Km

IJUI, 09 DE OUTUBRO DE 2013

PERCURSO DIÁRIO TOTAL

TOTAL (MANHÃ, MEIO DIA E TARDE): 63,70 Km

TIAGO F. MARTINS
TRANSPORTE ESCOLAR

MATIAS SAUSEN FEIL
ENGENHEIRO CIVIL
CREA-RS 124.154