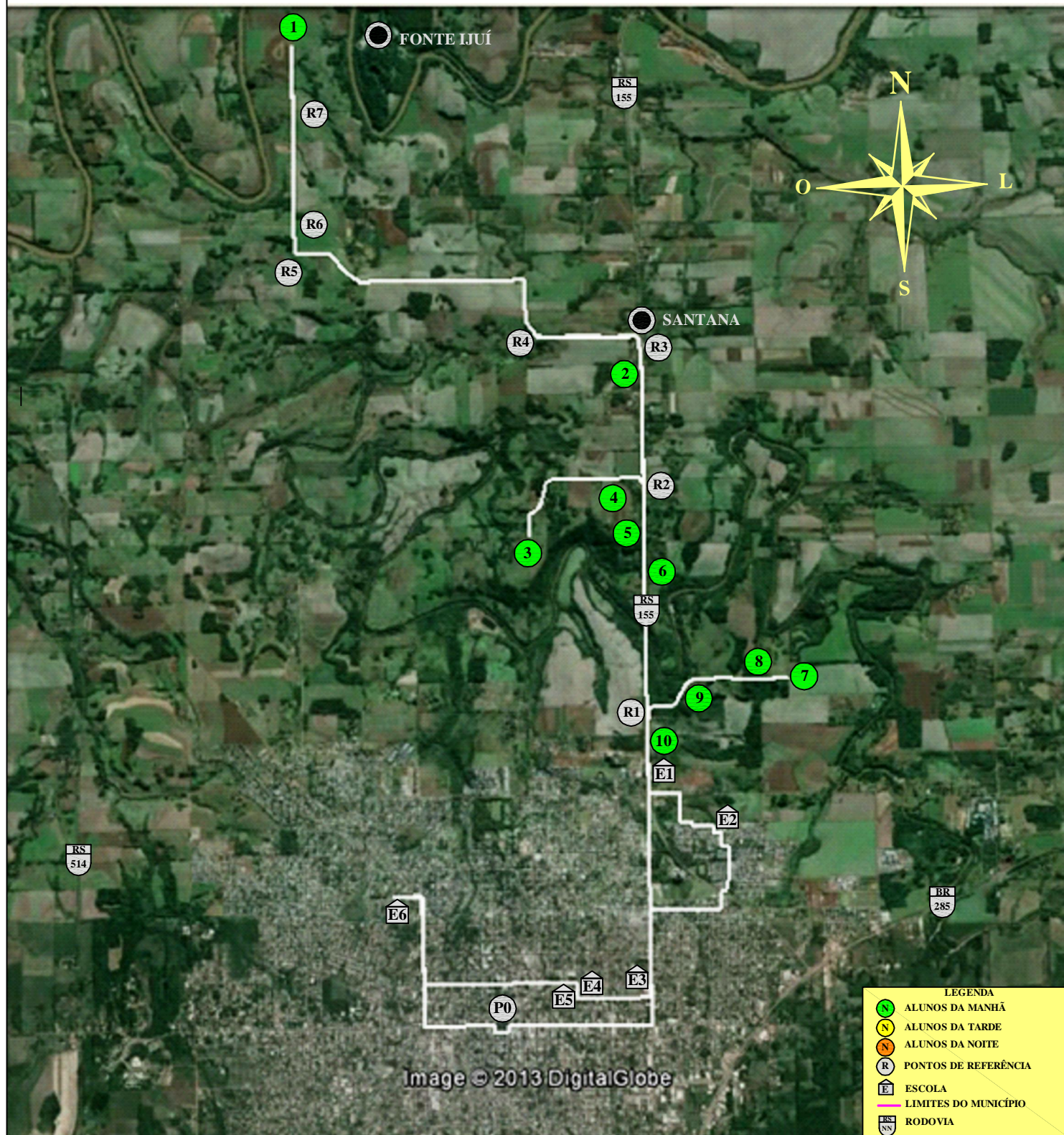




MUNICÍPIO DE IJUÍ - PODER EXECUTIVO
SECRETARIA MUNICIPAL DE EDUCAÇÃO

LINHA N°36 - VILA SANTANA, RS 155, LINHAS 1 E 2 LESTE PARA E.M.F 15 DE NOVEMBRO, E.E.E.M ANTÔNIO PADILHA, IMEAB, E.E.E.F. IJUÍ, E.E.E.M RUY BARBOSA E E.T.E 25 DE JULHO

ITINERÁRIO DA MANHÃ



PERCURSO COM DESLOCAMENTO DIÁRIO
MANHÃ: 36,10 Km

IJUI, 08 DE NOVEMBRO DE 2013

PERCURSO DIÁRIO TOTAL
TOTAL (MANHÃ, MEIO DIA, TARDE E NOITE): 112,50 Km

TIAGO F. MARTINS
TRANSPORTE ESCOLAR

MATIAS SAUSEN FEIL
ENGENHEIRO CIVIL
CREA-RS 124.154