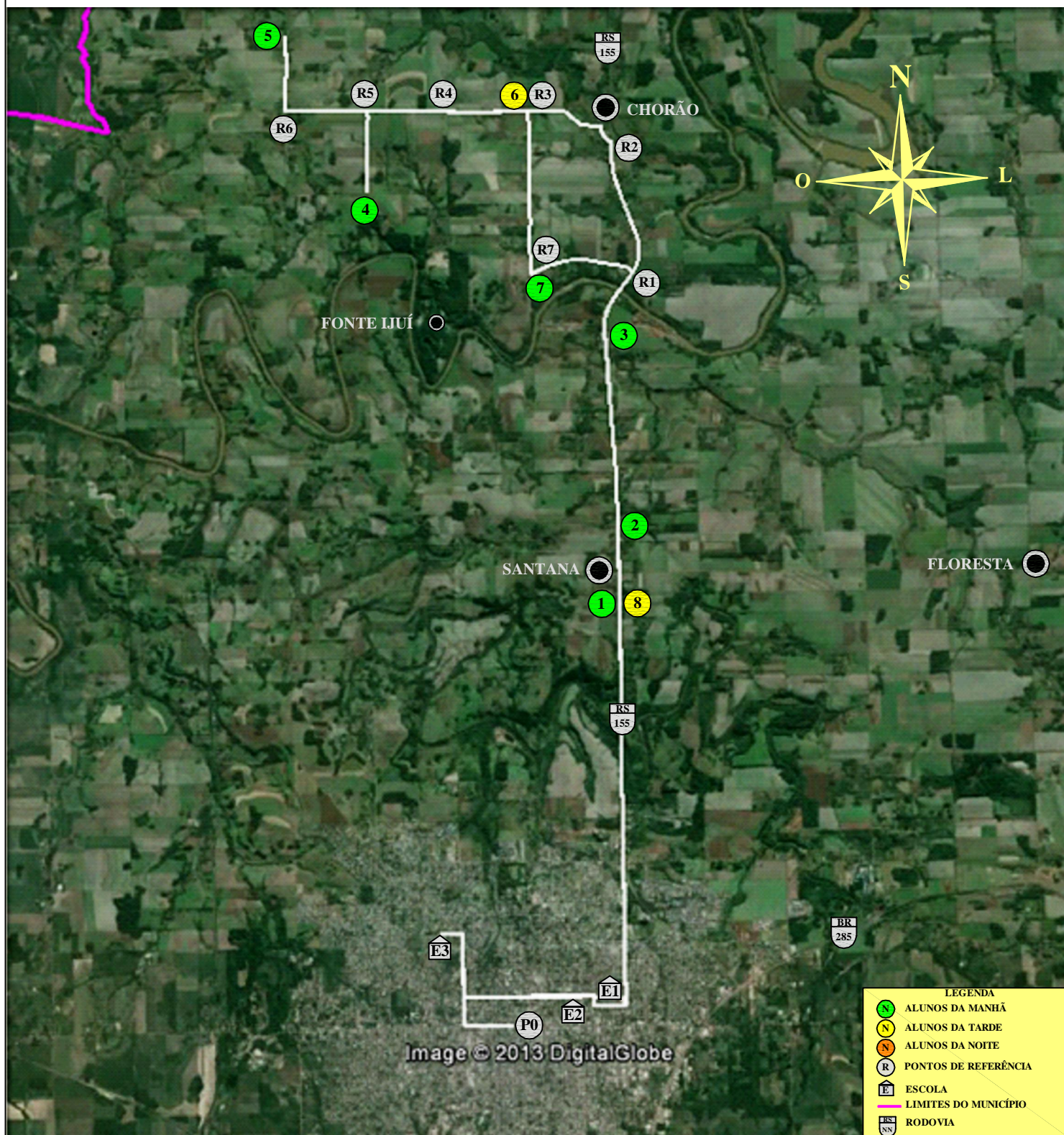




MUNICÍPIO DE IJUÍ - PODER EXECUTIVO
SECRETARIA MUNICIPAL DE EDUCAÇÃO

LINHA N° 32 - SANTANA, CHORÃO, LINHAS 1, 2, 3, 4 E 5 NORTE PARA IMEAB, E.E.E.M RUY BARBOSA, E.T.E 25 DE JULHO E C.E. MODELO

ITINERÁRIO DO MEIO DIA



PERCURSO COM DESLOCAMENTO DIÁRIO
MEIO DIA: 44,40 Km

IJUI, 07 DE NOVEMBRO DE 2013

PERCURSO DIÁRIO TOTAL
TOTAL (MANHA, MEIO DIA, TARDE E NOITE): 152,10 Km

TIAGO F. MARTINS
TRANSPORTE ESCOLAR

MATIAS SAUSEN FEIL
ENGENHEIRO CIVIL
CREA-RS 124.154