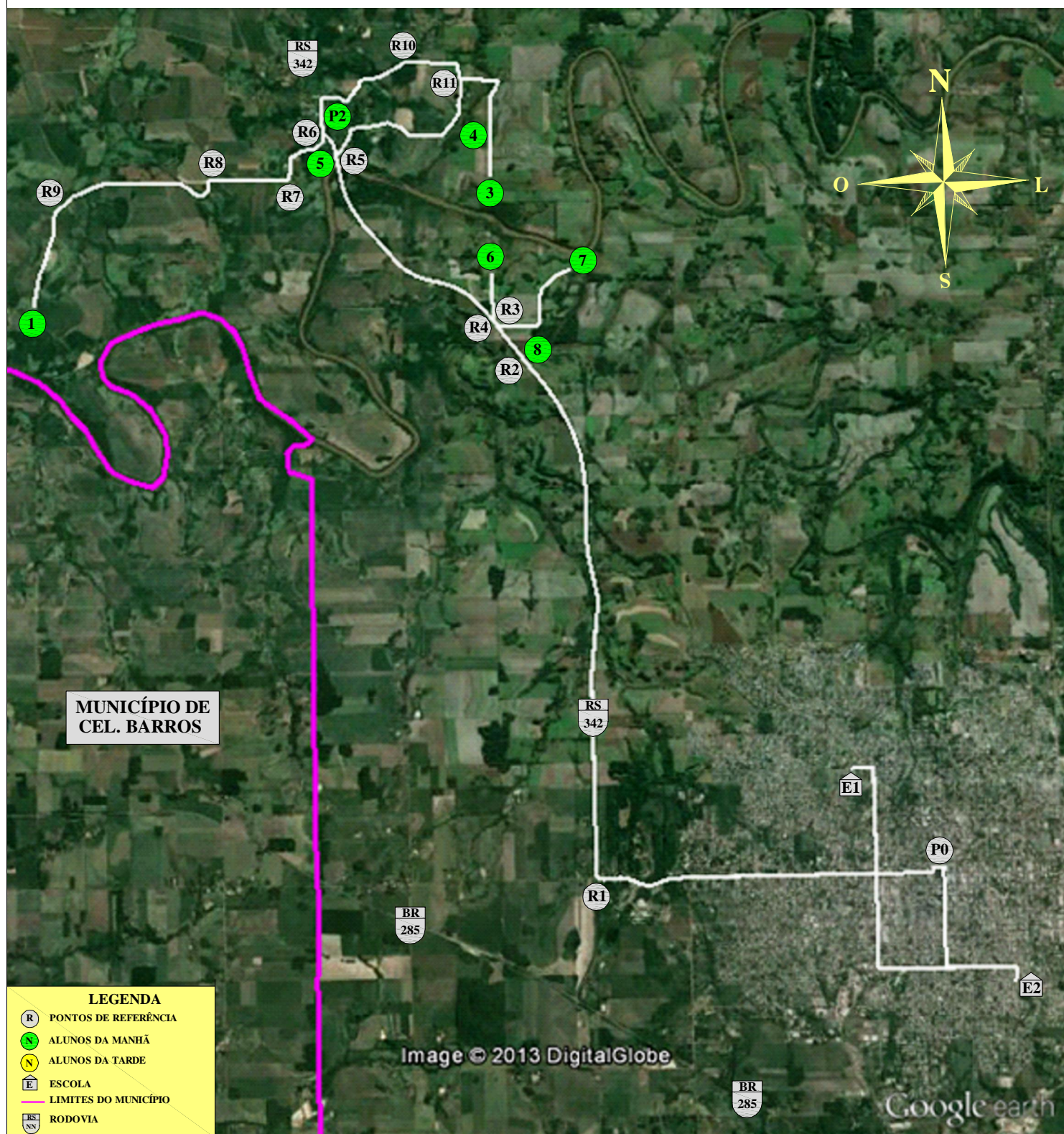




MUNICÍPIO DE IJUÍ - PODER EXECUTIVO
SECRETARIA MUNICIPAL DE EDUCAÇÃO

LINHA N°28 - VILA ITAÍ E RS 342 PARA E.T.E. 25 DE JULHO E I.E.E GUILHERME C. KOEHLER

ITINERÁRIO DA MANHÃ



PERCURSO COM DESLOCAMENTO DIÁRIO

MANHÃ: 53,00 Km

IJUÍ, 30 DE SETEMBRO DE 2013

PERCURSO DIÁRIO TOTAL
TOTAL (MANHÃ, MEIO DIA E TARDE): 137,75Km

TIAGO F. MARTINS
TRANSPORTE ESCOLAR

MATIAS SAUSEN FEIL
ENGENHEIRO CIVIL
CREA-RS 124.154