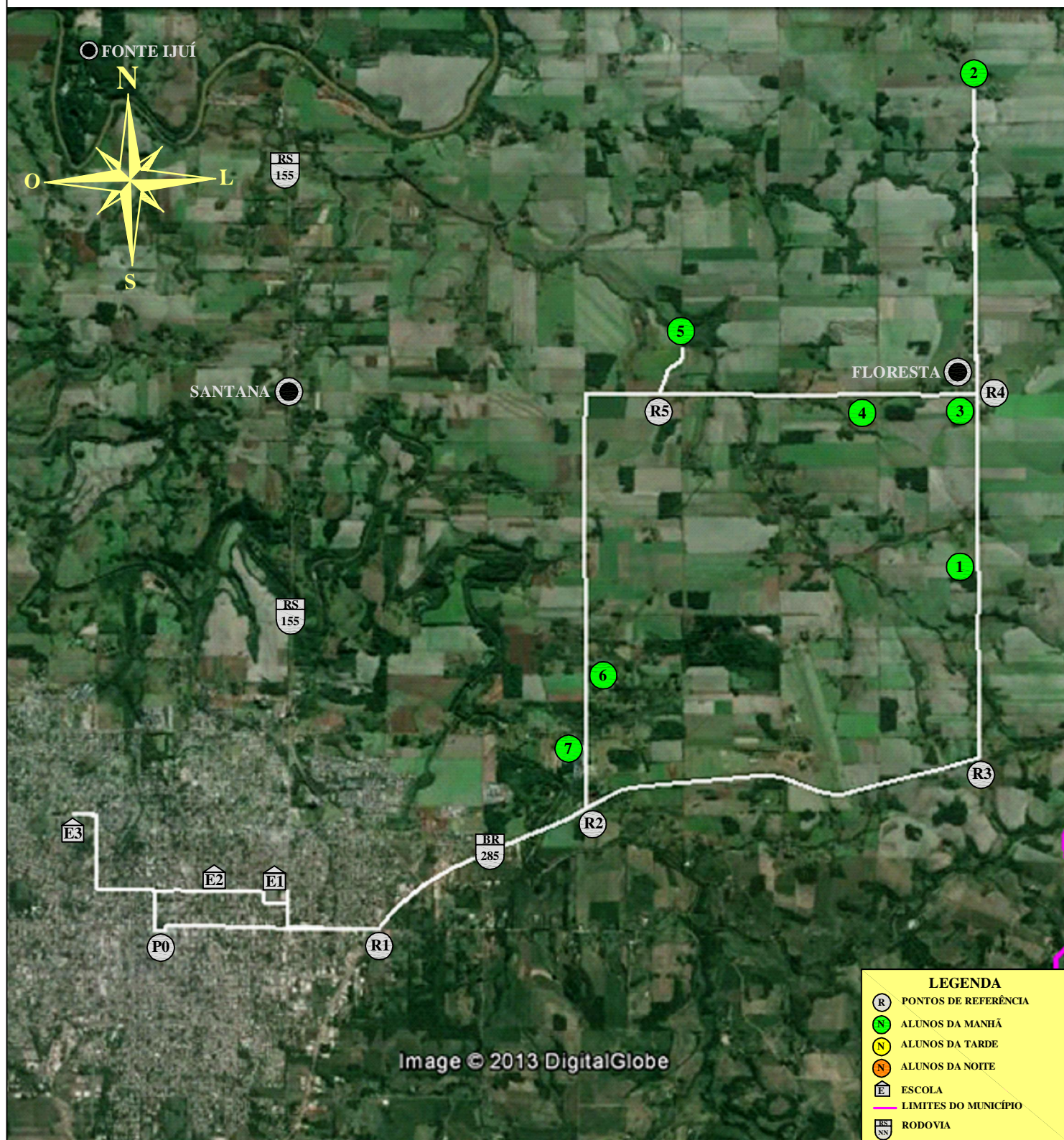




MUNICÍPIO DE IJUÍ - PODER EXECUTIVO
SECRETARIA MUNICIPAL DE EDUCAÇÃO

LINHA N°27 - VILA FLORESTA, LINHAS 7, 6, 5 E 4 LESTE PARA E.E.E.M ANTÔNIO PADILHA, IMEAB, E.E.E.M RUY BARBOSA, E.T.E 25 DE JULHO E C.E. MODELO

ITINERÁRIO DA MANHÃ



PERCURSO COM DESLOCAMENTO DIÁRIO

MANHÃ: 37,80 Km

IJUÍ, 09 DE OUTUBRO DE 2013

PERCURSO DIÁRIO TOTAL

TOTAL (MANHÃ, MEIO DIA, TARDE E NOITE): 163,70 Km

TIAGO F. MARTINS
TRANSPORTE ESCOLAR

MATIAS SAUSEN FEIL
ENGENHEIRO CIVIL
CREA-RS 124.154