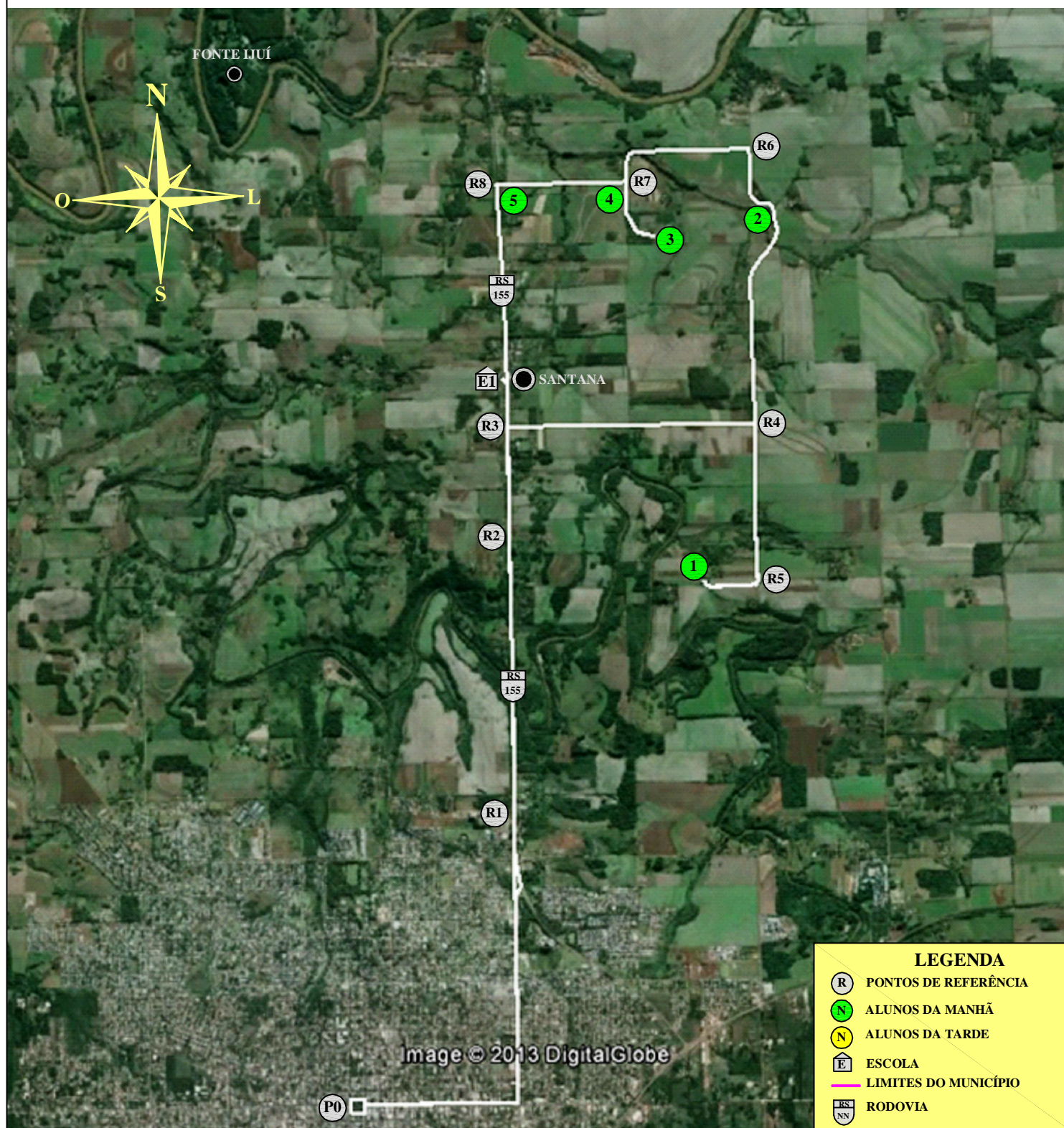




MUNICÍPIO DE IJUÍ - PODER EXECUTIVO  
SECRETARIA MUNICIPAL DE EDUCAÇÃO

**LINHA N°26** - RS 155, LINHAS 2, 3 E 4 LESTE PARA E.E.E.F. SANTANA

**ITINERÁRIO DA MANHÃ**



PERCURSO COM DESLOCAMENTO DIÁRIO  
MANHÃ: 27,75 Km

23 DE SETEMBRO DE 2013

**PERCURSO DIÁRIO TOTAL**  
**TOTAL (MANHA, MEIO DIA E TARDE): 96,65 Km**

TIAGO F. MARTINS  
TRANSPORTE ESCOLAR

MATIAS SAUSEN FEIL  
ENGENHEIRO CIVIL  
CREA-RS 124.154