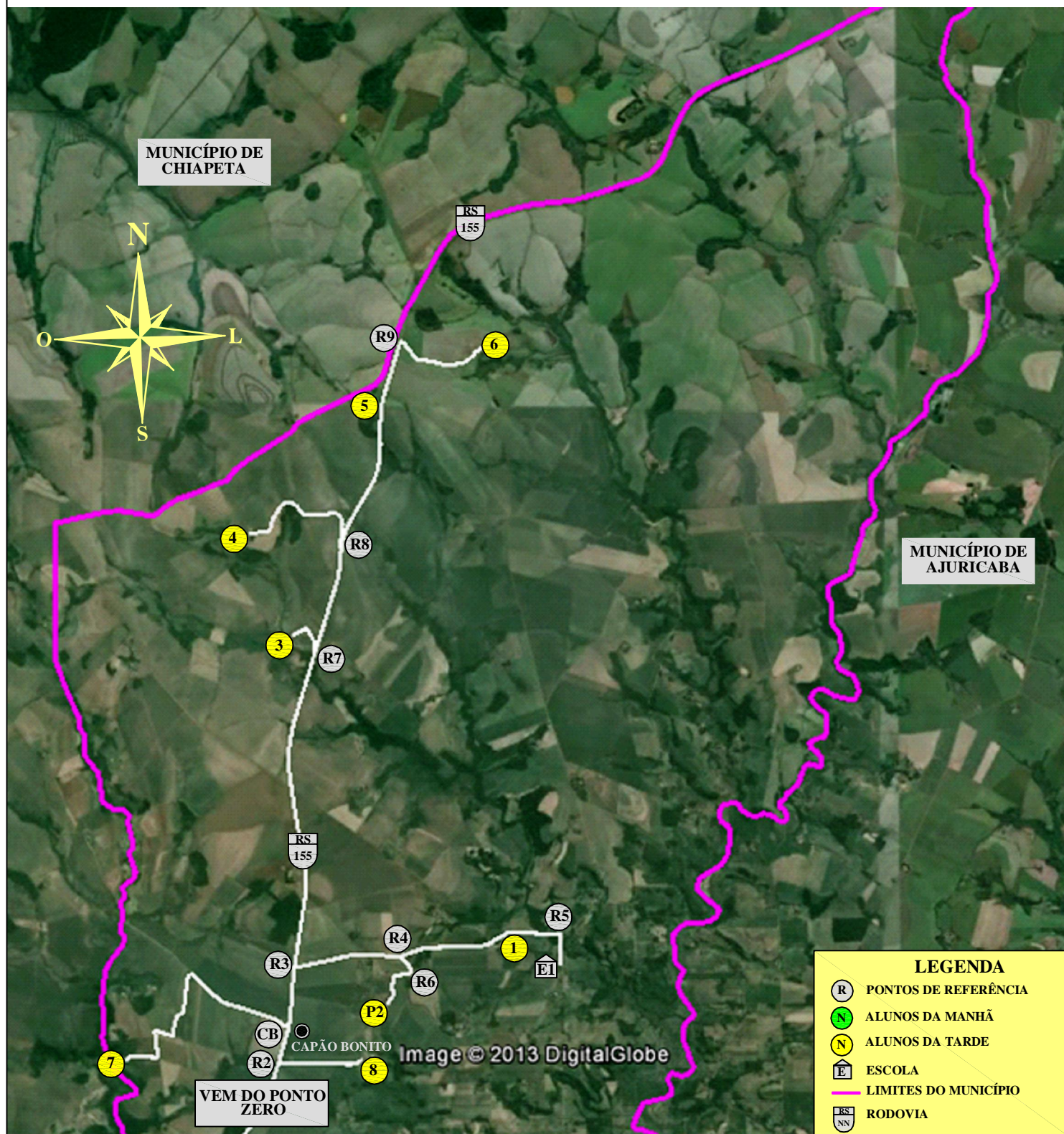




MUNICÍPIO DE IJUÍ - PODER EXECUTIVO
SECRETARIA MUNICIPAL DE EDUCAÇÃO

LINHA N° 23 - RS 155, CAPÃO BONITO, VILA CECATO E VILA MAUÁ PARA E.M.F. JOAQUIM NABUCO

ITINERÁRIO DA TARDE



TARDE: 98,40 Km
PERCURSO COM DESLOCAMENTO DIÁRIO

IJUÍ, 02 DE OUTUBRO DE 2013

PERCURSO DIÁRIO TOTAL
TOTAL (MANHÃ, MEIO DIA E TARDE): 339,00 Km

TIAGO F. MARTINS
TRANSPORTE ESCOLAR

MATIAS SAUSEN FEIL
ENGENHEIRO CIVIL
CREA-RS 124.154