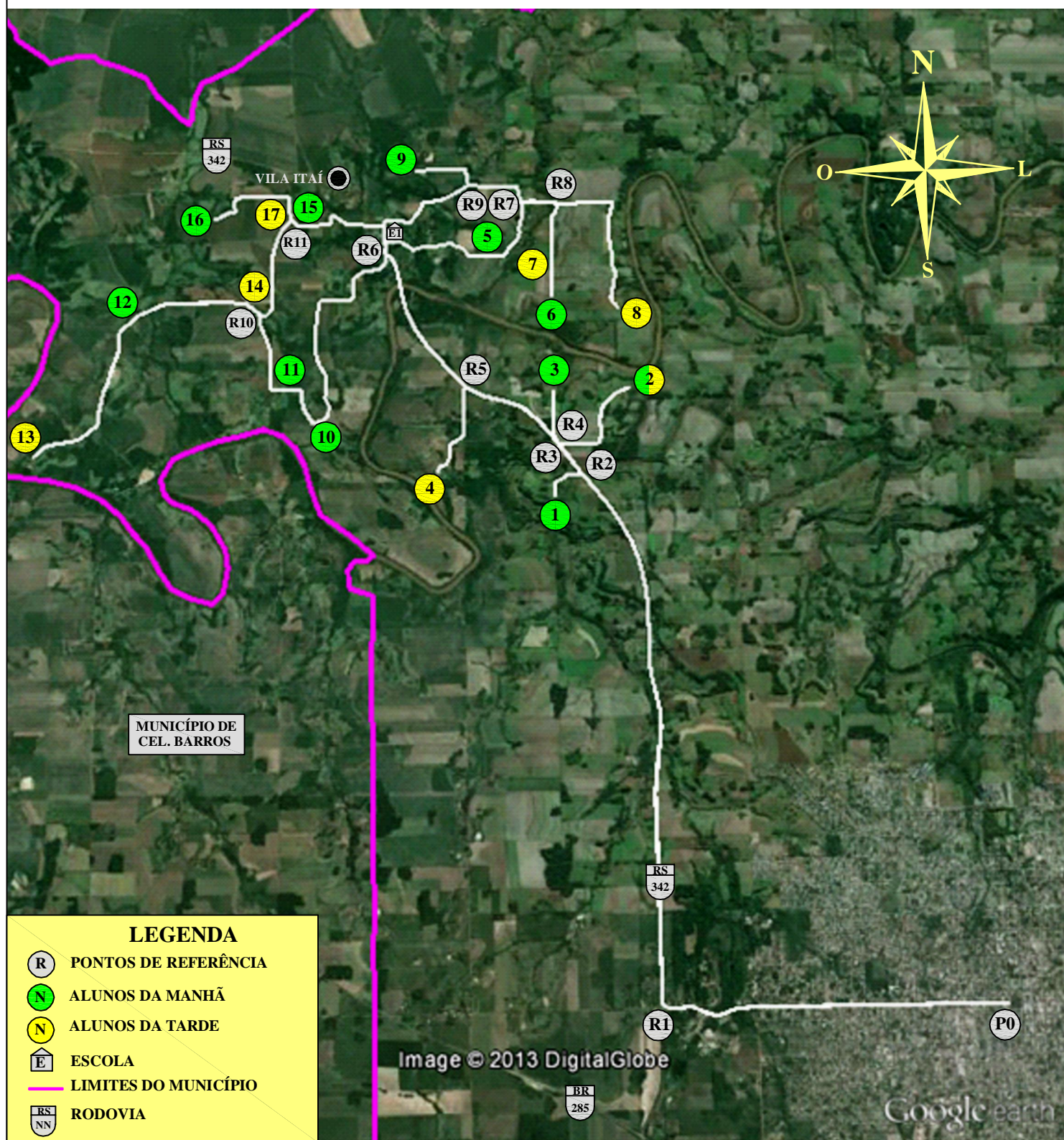




MUNICÍPIO DE IJUÍ - PODER EXECUTIVO
SECRETARIA MUNICIPAL DE EDUCAÇÃO

LINHA N° 20 - VILA ITAÍ, R. DOS MICHAEL, ARROIO LEÃO, LINHA 3 E 5 OESTE PARA E.E.E.F. PEDRO MACIEL

ITINERÁRIO DO MEIO DIA



LEGENDA

- PONTOS DE REFERÊNCIA
- ALUNOS DA MANHÃ
- ALUNOS DA TARDE
- ESCOLA
- LIMITES DO MUNICÍPIO
- RODOVIA

PERCURSO COM DESLOCAMENTO DIÁRIO
MEIO DIA: 69,40 Km

IJUI, 27 DE SETEMBRO DE 2013

PERCURSO DIÁRIO TOTAL
TOTAL (MANHÃ, MEIO DIA E TARDE): 174,00 Km

TIAGO F. MARTINS
TRANSPORTE ESCOLAR

MATIAS SAUSEN FEIL
ENGENHEIRO CIVIL
CREA-RS 124.154