

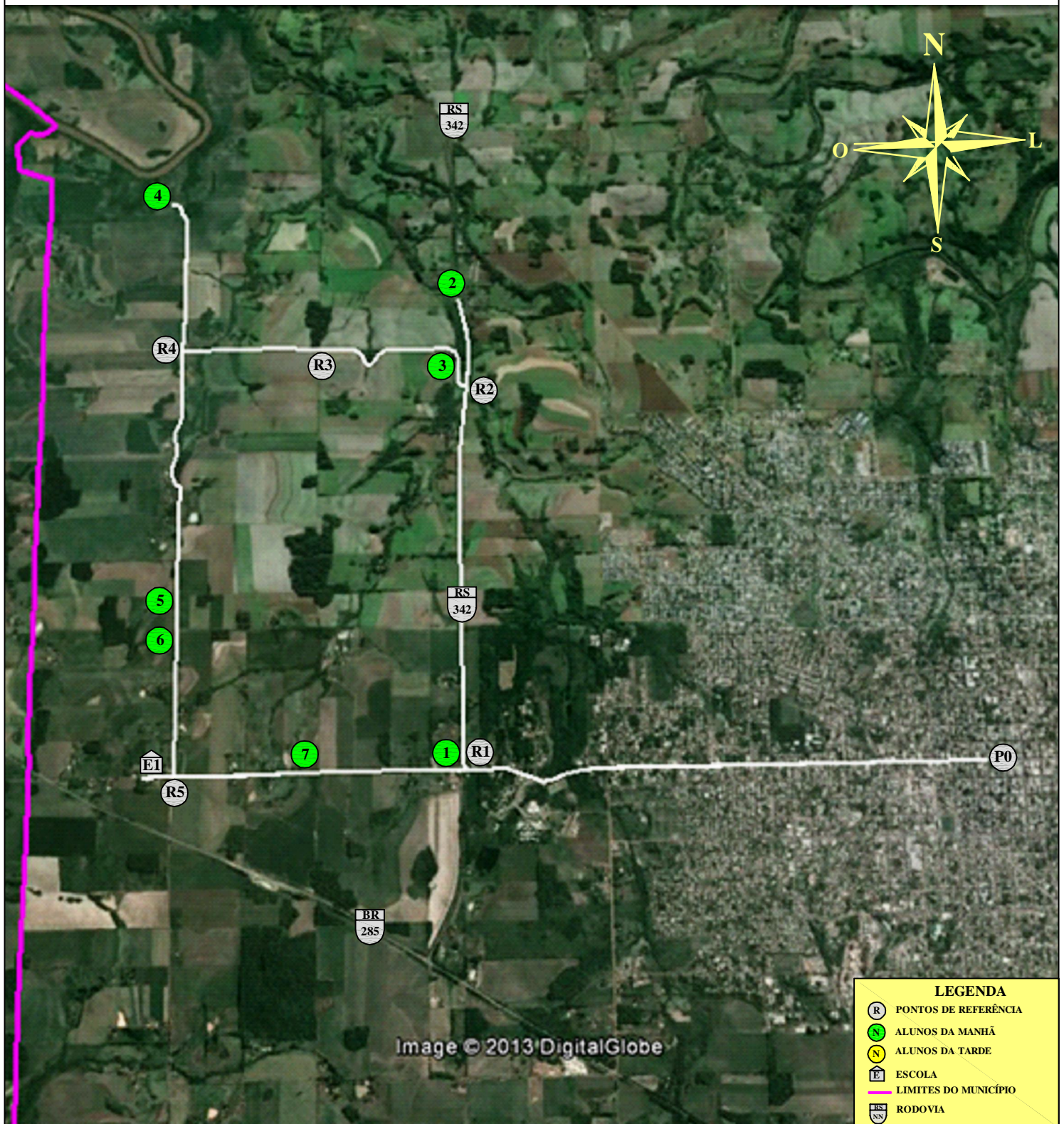


## MUNICÍPIO DE IJUÍ - PODER EXECUTIVO

SECRETARIA MUNICIPAL DE EDUCAÇÃO

**LINHA N°19** - LINHAS 3, 4, 5, 6 E 7 OESTE PARA E.E.E.F. SOUZA LOBO

### ITINERÁRIO DA MANHÃ



PERCURSO COM DESLOCAMENTO DIÁRIO  
MANHÃ: 23,40 Km

IJUÍ, 14 DE OUTUBRO DE 2013

**PERCURSO DIÁRIO TOTAL**  
**TOTAL (MANHÃ, MEIO DIA E TARDE): 77,45 Km**

TIAGO F. MARTINS  
TRANSPORTE ESCOLAR

MATIAS SAUSEN FEIL  
ENGENHEIRO CIVIL  
CREA-RS 124.154