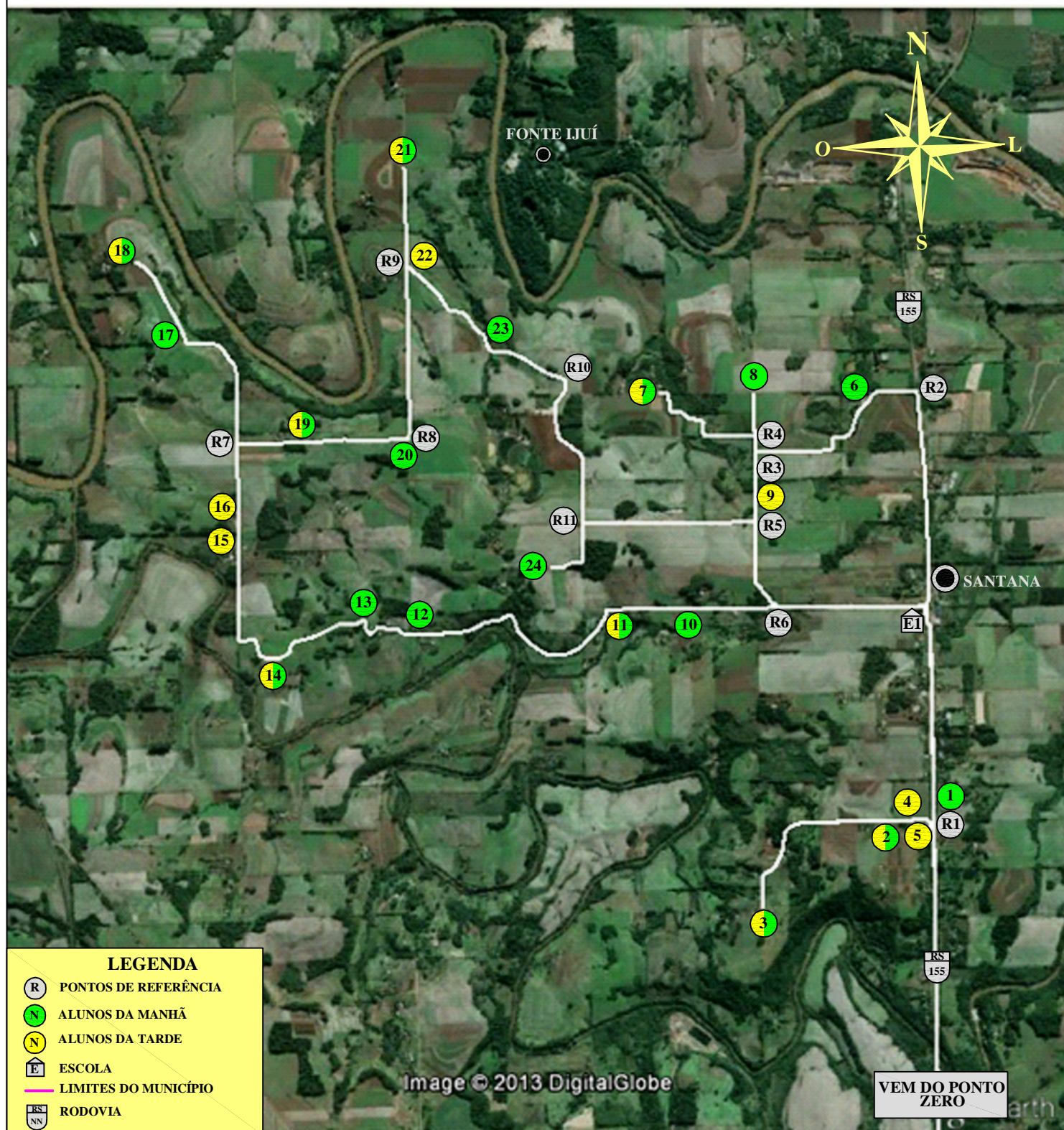




MUNICÍPIO DE IJUÍ - PODER EXECUTIVO
SECRETARIA MUNICIPAL DE EDUCAÇÃO

LINHA N° 17 - VILA SANTANA, LINHA BASE, LINHAS 2 E 3 OESTE PARA E.E.E.F. SANTANA

ITINERÁRIO DO MEIO DIA



PERCURSO COM DESLOCAMENTO DIÁRIO
MEIO DIA: 43,70 Km

17 DE OUTUBRO DE 2013

PERCURSO DIÁRIO TOTAL
TOTAL (MANHA, MEIO DIA E TARDE): 128,95 Km

TIAGO F. MARTINS
TRANSPORTE ESCOLAR

MATIAS SAUSEN FEIL
ENGENHEIRO CIVIL
CREA-RS 124.154