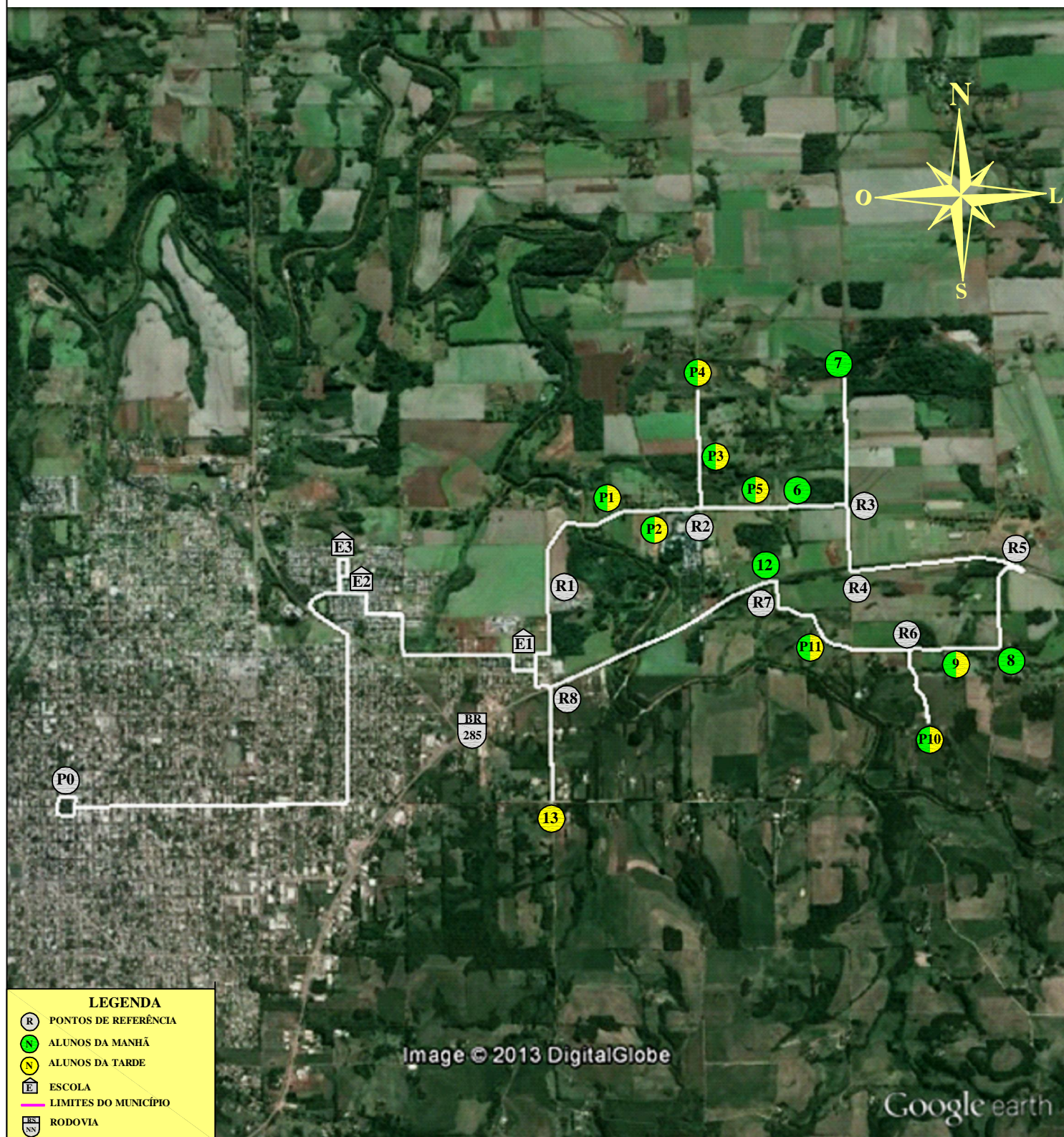




MUNICÍPIO DE IJUÍ - PODER EXECUTIVO
SECRETARIA MUNICIPAL DE EDUCAÇÃO

LINHA N°14 - LINHAS 3, 4, 5 e 6 LESTE PARA E.M.F JOAQUIM P. VILLANOVA, C.E MODELO E E.E.E.M ANTÔNIO PADILHA

ITINERÁRIO DO MEIO DIA



LEGENDA

-  PONTOS DE REFERÊNCIA
-  ALUNOS DA MANHÃ
-  ALUNOS DA TARDE
-  ESCOLA
-  LIMITES DO MUNICÍPIO
-  RODOVIA

PERCURSO COM DESLOCAMENTO DIÁRIO
MEIO DIA: 27,60 Km

IJUÍ, 24 DE OUTUBRO DE 2013

PERCURSO DIÁRIO TOTAL
TOTAL (MANHÃ, MEIO DIA E TARDE): 75,00 Km

TIAGO F. MARTINS
TRANSPORTE ESCOLAR

MATIAS SAUSEN FEIL
ENGENHEIRO CIVIL
CREA-RS 124.154