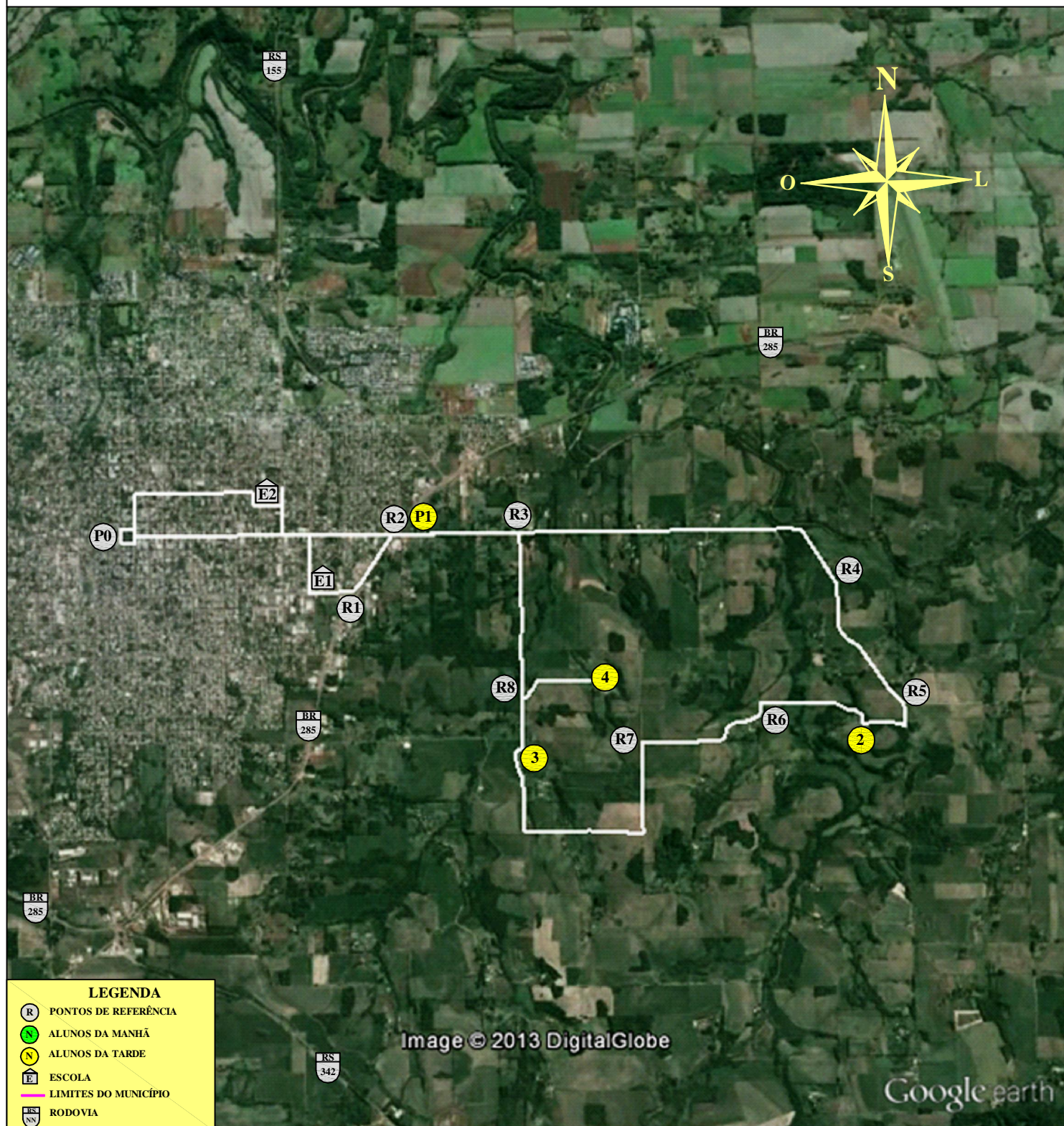




MUNICÍPIO DE IJUÍ - PODER EXECUTIVO
SECRETARIA MUNICIPAL DE EDUCAÇÃO

LINHA N°13 - BAIRRO DAS CHÁCARAS, LINHAS 3, 4, 5, 6 E 7 LESTE PARA E.T.E 25 DE JULHO, E.M.F DAVI CANABARRO E IMEAB

ITINERÁRIO DA TARDE



- LEGENDA**
- (R) PONTOS DE REFERÊNCIA
 - (N) ALUNOS DA MANHÃ
 - (Y) ALUNOS DA TARDE
 - (E) ESCOLA
 - LIMITES DO MUNICÍPIO
 - RODOVIA

PERCURSO COM DESLOCAMENTO DIÁRIO
TARDE: 21,45 Km

IJUÍ, 14 DE NOVEMBRO DE 2013

PERCURSO DIÁRIO TOTAL
TOTAL (MANHA, MEIO DIA E TARDE): 78,10 Km

TIAGO F. MARTINS
TRANSPORTE ESCOLAR

MATIAS SAUSEN FEIL
ENGENHEIRO CIVIL
CREA-RS 124.154