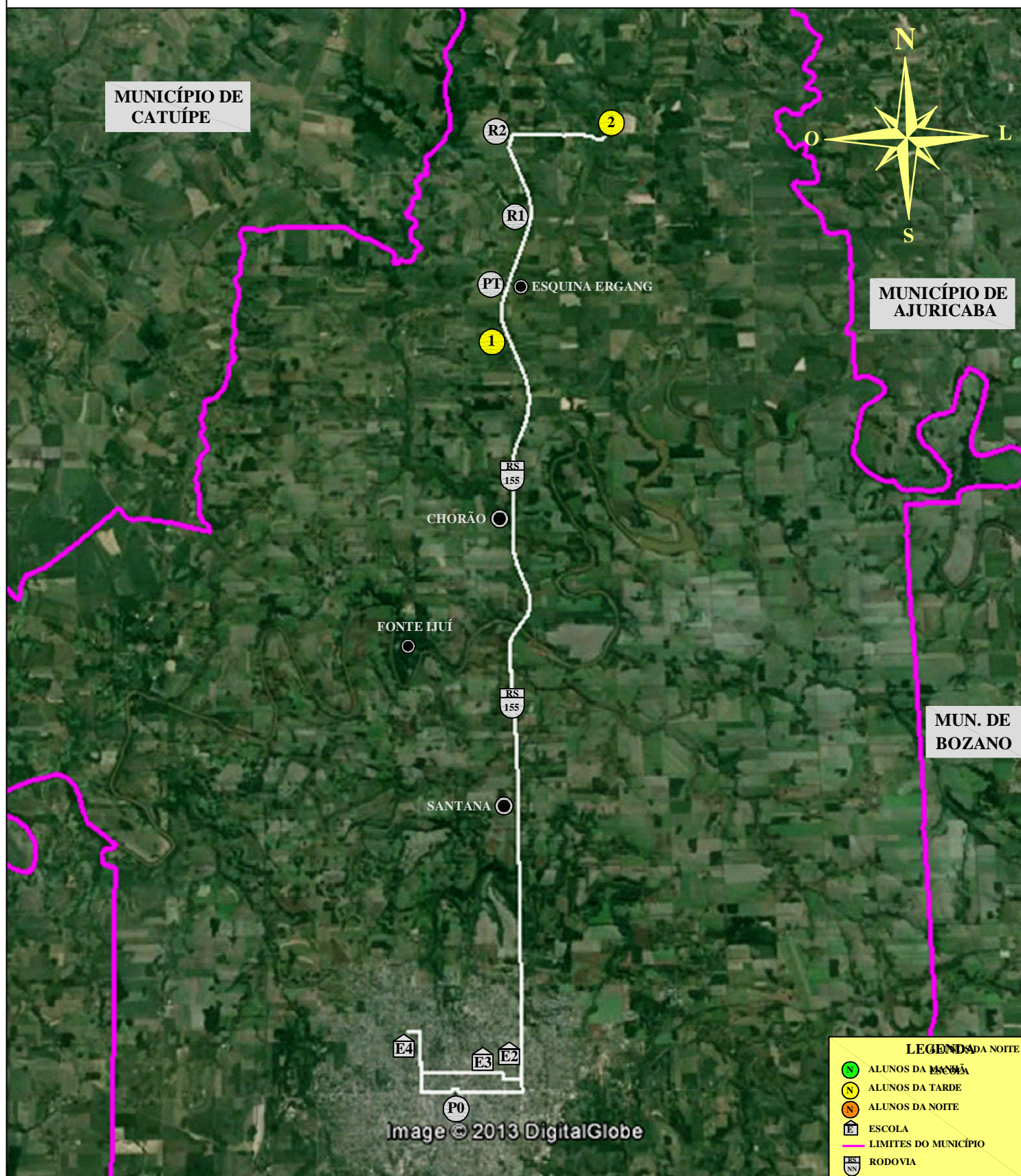




MUNICÍPIO DE IJUÍ - PODER EXECUTIVO
SECRETARIA MUNICIPAL DE EDUCAÇÃO

LINHA N°12 - RS-155, LINHAS 6, 7 E 8 NORTE, TRANSBORDO DE ALUNOS NA ESQUINA ERGANG PARA E.E.E.M. ANTÔNIO PADILHA, IMEAB, E.E.E.M. RUY BARBOSA E E.T.E. 25 DE JULHO

ITINERÁRIO DA TARDE



PERCURSO COM DESLOCAMENTO DIÁRIO
TARDE: 50,00 Km

IJUÍ, 14 DE NOVEMBRO DE 2013

PERCURSO DIÁRIO TOTAL
TOTAL (MANHÃ, MEIO DIA E TARDE): 158,60 Km

TIAGO F. MARTINS
TRANSPORTE ESCOLAR

MATIAS SAUSEN FEIL
ENGENHEIRO CIVIL
CREA-RS 124.154