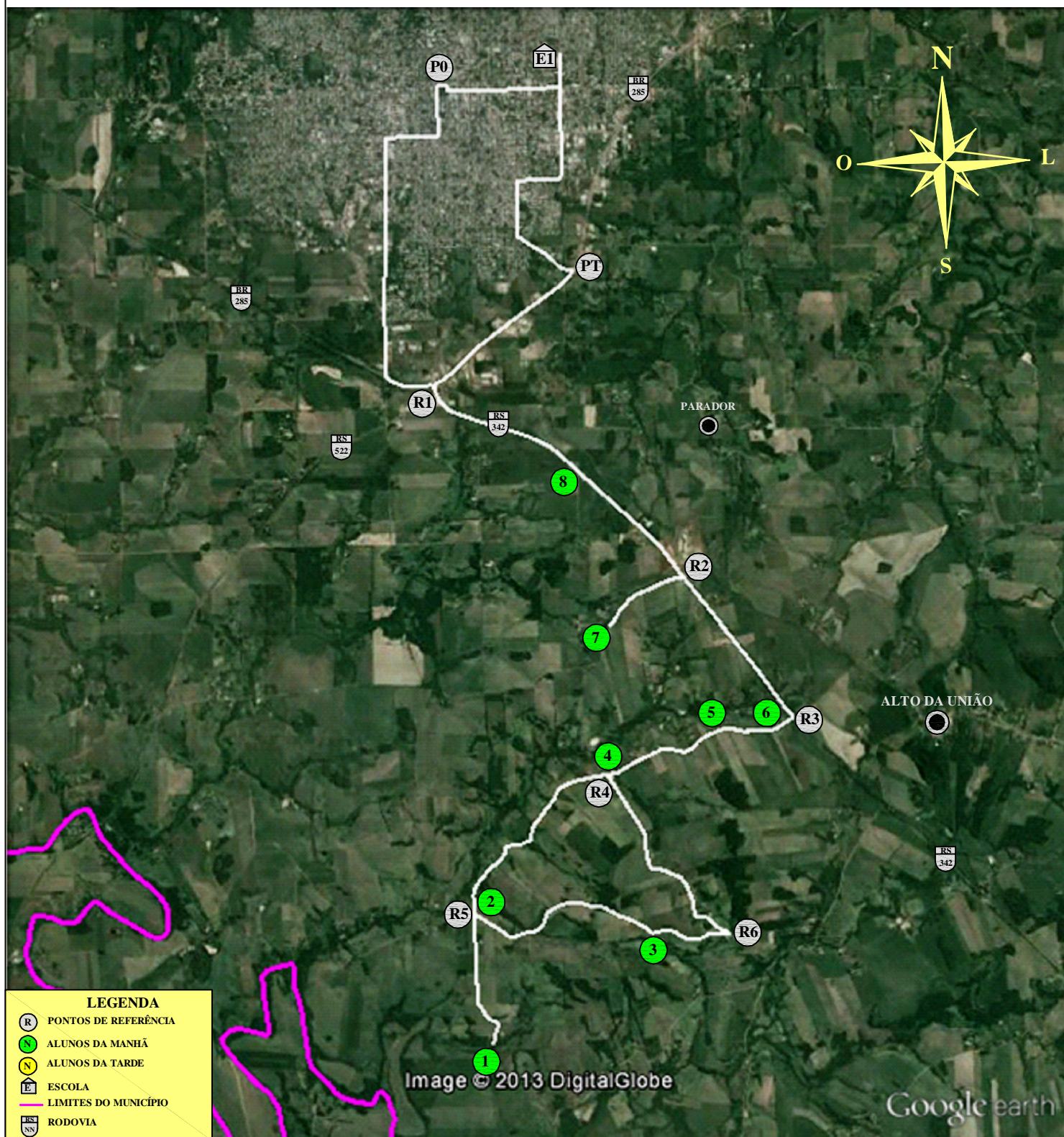




MUNICÍPIO DE IJUÍ - PODER EXECUTIVO
SECRETARIA MUNICIPAL DE EDUCAÇÃO

LINHA N°09 - RS342, ARROIO DAS ANTAS E RINCÃO DOS FABRIN COM TRANSBORDO NA RUA SIQUEIRA COUTO PARA IMEAB

ITINERÁRIO DA MANHÃ



LEGENDA

- PONTOS DE REFERÊNCIA
- ALUNOS DA MANHÃ
- ALUNOS DA TARDE
- ESCOLA
- LIMITES DO MUNICÍPIO
- RODOVIA

PERCURSO COM DESLOCAMENTO DIÁRIO

MANHÃ: 40,55 Km

IJUÍ, 30 DE OUTUBRO DE 2013

PERCURSO DIÁRIO TOTAL

TOTAL (MANHÃ, MEIO DIA E TARDE): 120,90 Km

TIAGO F. MARTINS
TRANSPORTE ESCOLAR

MATIAS SAUSEN FEIL
ENGENHEIRO CIVIL
CREA-RS 124.154