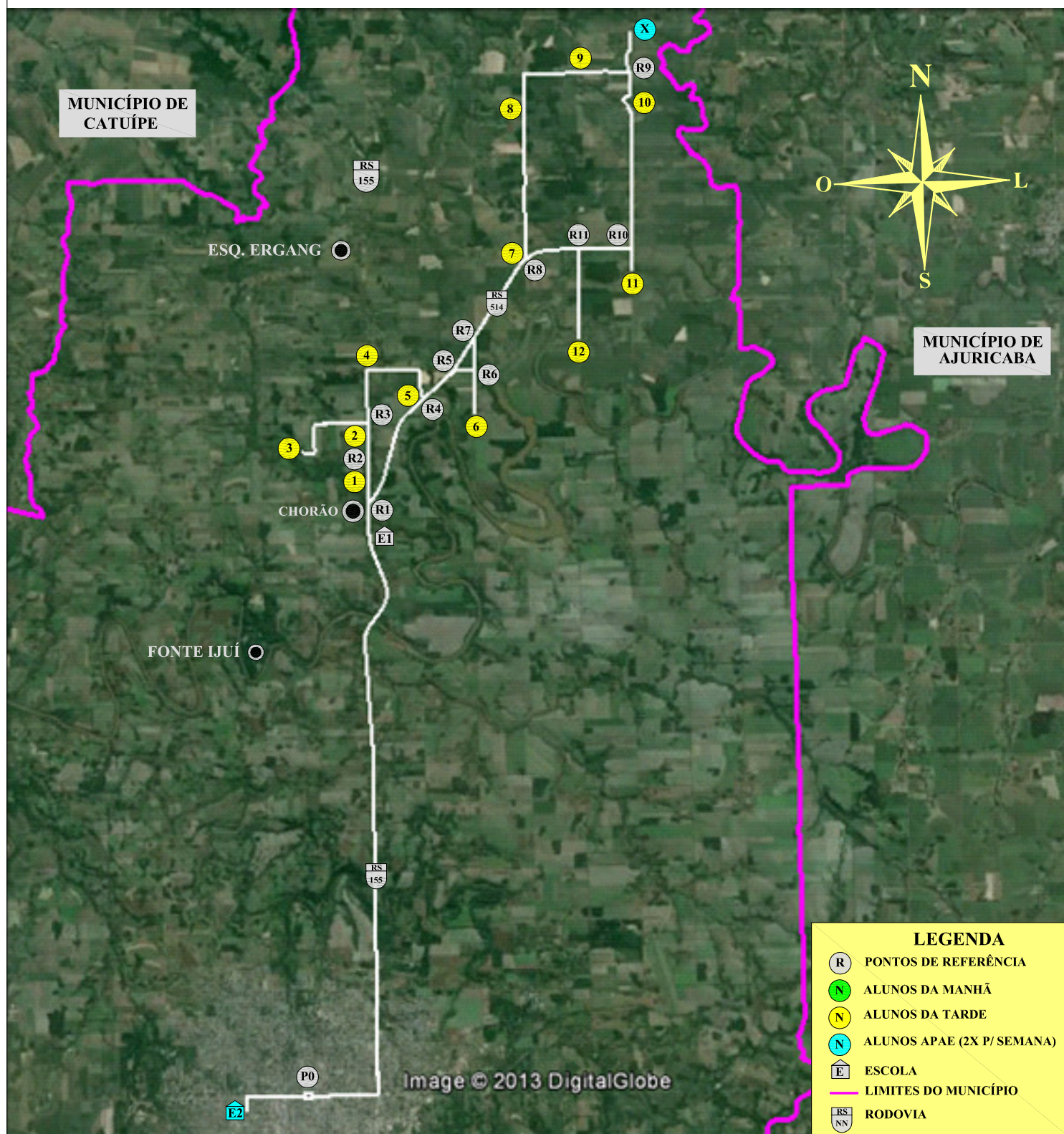




MUNICÍPIO DE IJUÍ - PODER EXECUTIVO
SECRETARIA MUNICIPAL DE EDUCAÇÃO

LINHA N°07 - VILA CHORÃO, LINHAS 5, 6, 7, 9, 10 E 11 NORTE PARA E.E.E.F. 24 DE FEVEREIRO E APAE (2 VEZES POR SEMANA)

ITINERÁRIO DA TARDE



PERCURSO COM DESLOCAMENTO DIÁRIO
TARDE: 59,60 Km
TARDE PROPORCIONAL APAE: 1,78 Km

IJUÍ, 06 DE NOVEMBRO DE 2013

PERCURSO DIÁRIO TOTAL
TOTAL (MANHA, MEIO DIA E TARDE): 178,46 Km

TIAGO F. MARTINS
TRANSPORTE ESCOLAR

MATIAS SAUSEN FEIL
ENGENHEIRO CIVIL
CREA-RS 124.154