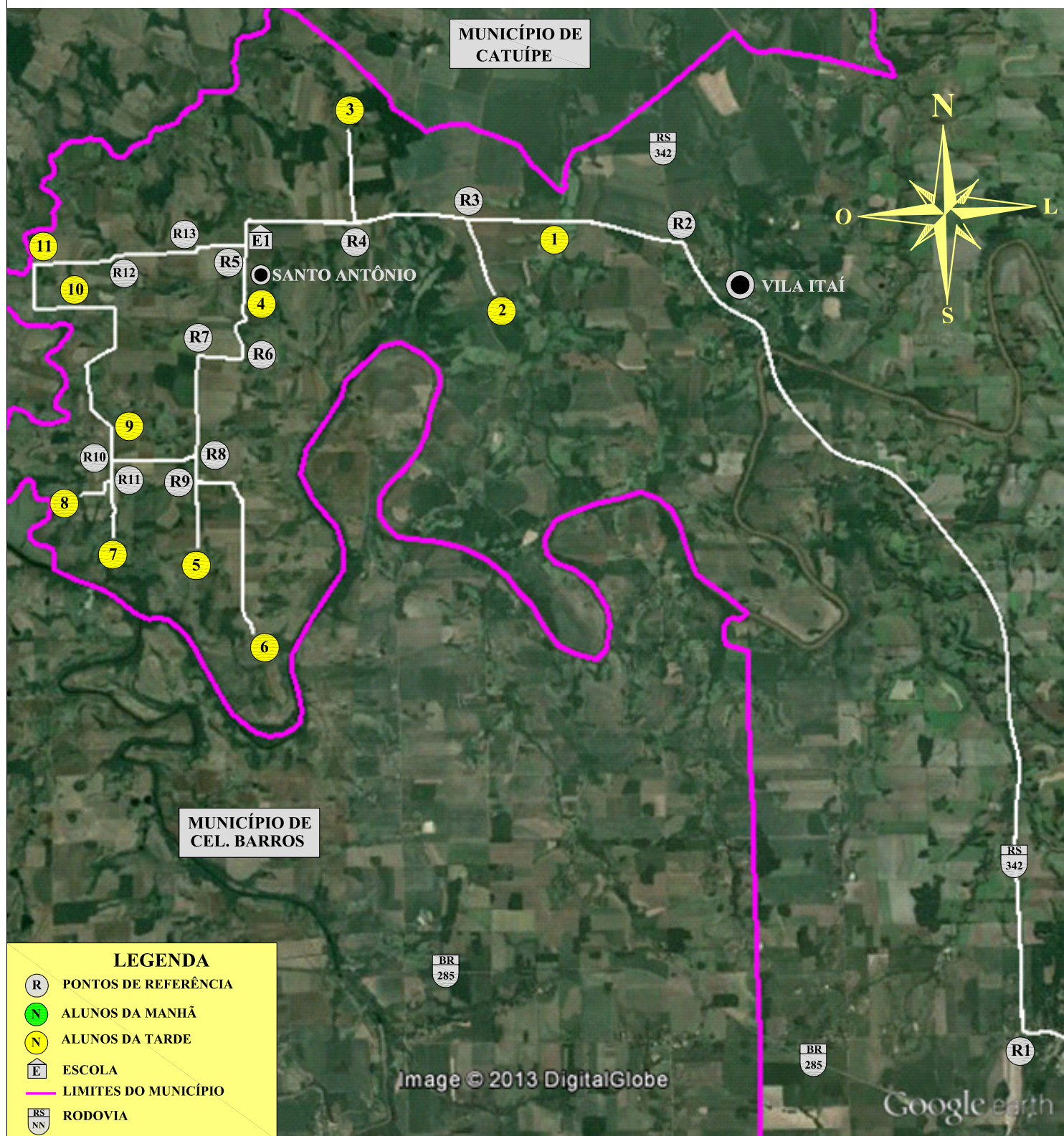




MUNICÍPIO DE IJUÍ - PODER EXECUTIVO
SECRETARIA MUNICIPAL DE EDUCAÇÃO

LINHA N°02 - VILA SANTO ANTÔNIO PARA ESCOLA E.E.F COLMÉIA DO TRABALHO

ITINERÁRIO DO MEIO DIA



LEGENDA

- PONTOS DE REFERÊNCIA
- ALUNOS DA MANHÃ
- ALUNOS DA TARDE
- ESCOLA
- LIMITES DO MUNICÍPIO
- RODOVIA

PERCURSO COM DESLOCAMENTO DIÁRIO
MEIO DIA: 62,95 Km

PERCURSO DIÁRIO TOTAL
TOTAL (MEIO DIA E TARDE): 125,90 Km

TIAGO F. MARTINS
TRANSPORTE ESCOLAR

MATIAS SAUSEN FEIL
ENGENHEIRO CIVIL
CREA-RS 124.154

IJUÍ, 16 DE SETEMBRO DE 2013