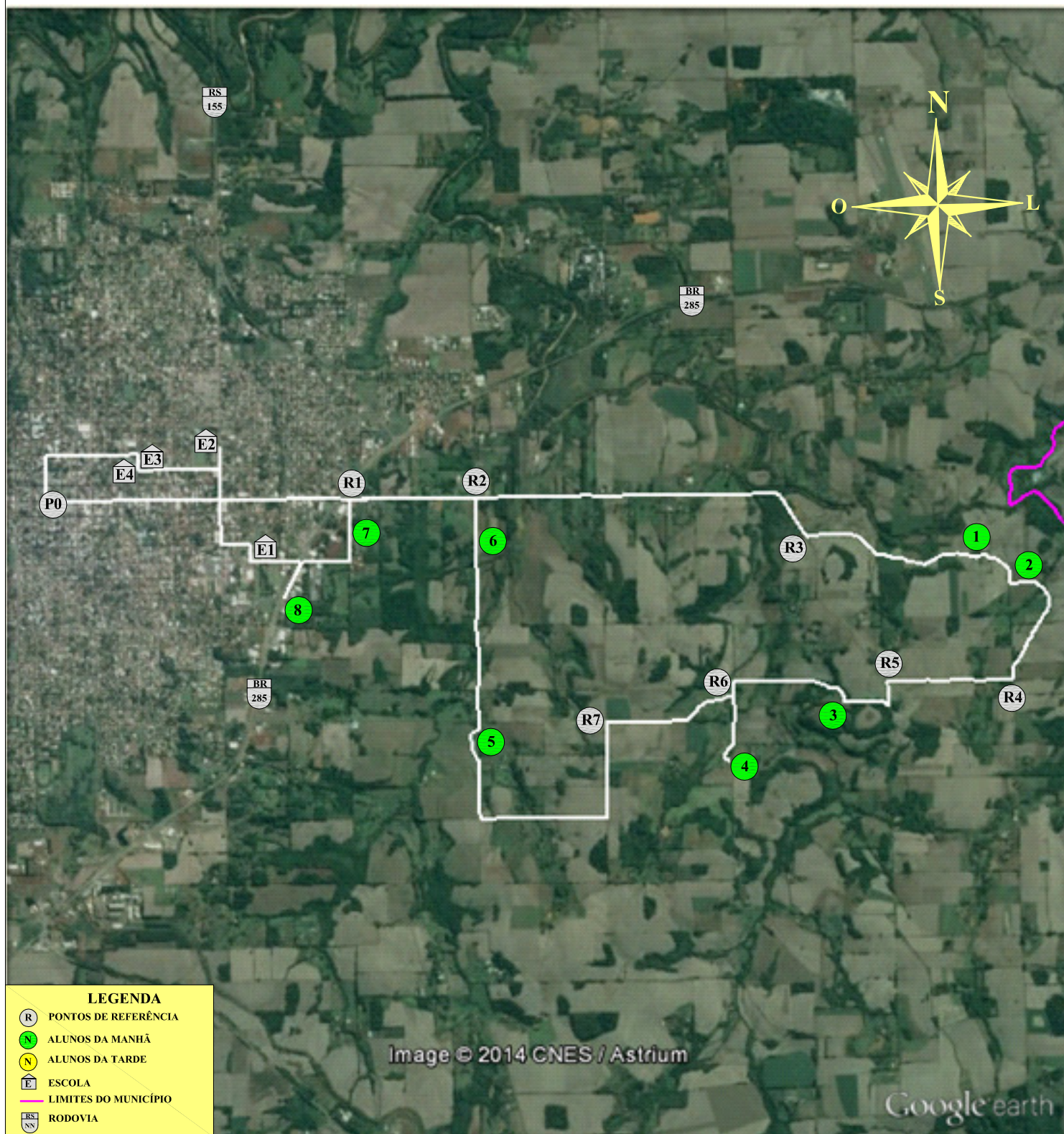




MUNICÍPIO DE IJUÍ - PODER EXECUTIVO
SECRETARIA MUNICIPAL DE EDUCAÇÃO

LINHA N°13 - BAIRRO DAS CHÁCARAS, LINHAS 3, 4, 5, 6 E 7 LESTE PARA E.M.F. DAVI CANABARRO, IMEAB,
E.E.E.F. IJUÍ E E.E.E.M. RUY BARBOSA

ITINERÁRIO DA MANHÃ



PERCURSO COM DESLOCAMENTO DIÁRIO
MANHÃ: 24,25 Km

IJUÍ, 17 DE NOVEMBRO DE 2014

PERCURSO DIÁRIO TOTAL
TOTAL (MANHA, MEIO DIA E TARDE): 77,25 Km

TIAGO F. MARTINS
TRANSPORTE ESCOLAR

MATIAS SAUSEN FEIL
ENGENHEIRO CIVIL
CREA-RS 124.154